



2024

**SUMÁRIO DE TOUROS
DAS RAÇAS SIMENTAL E SIMBRASIL**

— ■ 27ª Edição - ISSN 2179-6211 ■ —



Sumário de Touros das Raças

Simental e Simbrasil

Anuário de valores genéticos 2024

COORDENAÇÃO E ANÁLISES DE DADOS

Henrique Nunes de Oliveira – Prof. da UNESP / Jaboticabal – SP
Luiz Fernando Aarão Marques – Prof. Aposentado na UFES / Alegre – ES

DIRETORIA

Diretor Presidente	Bernardo de Vasconcellos Moreira
Diretor 1º. Vice-Presidente	Rogério Naim Sawaia
Diretor 2º. Vice-Presidente	Milton Jorge de Miranda Hage
Diretor 1º. Secretário	Sérgio Vieira Attie
Diretor 2º. Secretário	Gustavo Pilatti Berté
Diretor 1º. Tesoureiro	Alan Fraga
Diretor 2º. Tesoureiro	Antônio Carlos Farias Brandão

DIRETORIA EXECUTIVA

Adib Zacarias Dau Neto
Antônio Carlos de Oliveira
Francisco Araújo Mendonça
João Roberto de Arruda Sampaio

CONSELHO FISCAL

Nourival Claudino Pedroso Filho
Ubiratã Rocha Ferreira
Rodrigo Andrade Valadares Gontijo

SUPLENTE DO CONSELHO FISCAL

José Henrique Aleixo
Irlan Bacelar Silva
Carlos Gomes de Oliveira

CONSELHO SUPERIOR CONSULTIVO DOS EX-PRESIDENTES

Alan Fraga (Presidente do Conselho)
José Santana de Vasconcellos
Mário Coelho Aguiar Neto
José Henrique Aleixo
Marisa de Barros Saad

SUPERINTENDENTE DO SRG

José Carlos de Souza Passoni

CONSELHO DELIBERATIVO TÉCNICO

Alan Fraga
Douglas Rodrigues do Nascimento Gonzaga
José Carlos de Souza Passoni
Sérgio Vieira Attie
Gustavo Pilatti Berté
Otoni Ernando Verdi Filho
Mário Coelho Aguiar Neto
Paulo Roberto Tonin
Barbara Nely Leite Praça

SUPLENTE DO CONSELHO DELIBERATIVO TÉCNICO

Damasceno Araújo Ribas
Antônio Carlos Farias Brandão
Ivo Luiz de Freitas Filho
Filelfo de Carvalho Magliocca
Marcelo F. Muñoz Gaeta
Luiz Fernando Aarão Marques
José Roberto Potiens
Luciano Castilho
Edson Flores de Lyra Junior

SUPLENTE DO SUPERINTENDENTE DO SRG

Douglas Rodrigues do Nascimento Gonzaga

Dados Internacionais de Catalogação-na-publicação (CIP)
(Biblioteca Setorial de Ciências Agrárias, Universidade Federal do Espírito Santo, ES, Brasil)

S955 Sumário de Touros das Raças Simental e Simbrasil: Anuário de Valores Genéticos 2024 / Henrique Nunes de Oliveira e Luiz Fernando Aarão Marques, coordenadores. – n° 27, (2024) – . – Cachoeiro de Itapemirim: Associação Brasileira de Criadores das Raças Simental e Simbrasil, 2024 - . V. : il. ; 21 cm.

Anual.
ISSN: 2179-6211

1. Simental (Bovino). 2. Bovino – Seleção. 3. Bovino – Melhoramento genético. 4. Zootecnia. I.. Oliveira, Henrique Nunes de. II.. Marques, Luiz Fernando Aarão. III. Associação Brasileira de Criadores das Raças Simental e Simbrasil.

CDU: 636.082.22/.24(05)

CONTEÚDO

Apresentação.....	07
Informações Observadas.....	08
Informações Analisadas.....	08
Análises.....	09
Grupos de Animais Contemporâneos.....	10
Terminologia Adotada.....	10
Tendência Genética.....	11
Tendência do Peso ao Nascer	11
Tendência do Peso à Desmama.....	12
Tendência do Peso ao Ano.....	12
Tendência do Peso Sobreano.....	12
Considerações sobre as DEP's.....	13
Diferenças Esperadas de Progênies: Efeitos Diretos.....	13
Diferenças Esperadas de Progênies: Efeitos Maternos.....	14
Índice de Seleção	15
Top Percentil %	15
Relatórios de DEP's	15
Líderes Genéticos.....	16
Leitura do Sumário.....	17
Relatório de Touros da Raça Simental.....	18
Relatório de Touros Jovens da Raça Simental.....	27
Relatório de Machos Jovens da Raça Simental.....	31
Relatório de Líderes Genéticos da Raça Simental.....	35
Percentis de Valores Genéticos - Raça Simental.....	44
Relatório de Touros da Raça Simbrasil.....	45
Relatório de Touros Jovens da Raça Simbrasil.....	48
Relatório de Machos Jovens da Raça Simbrasil.....	50
Relatório de Líderes Genéticos da Raça Simbrasil.....	52
Percentis de Valores Genéticos - Raça Simbrasil.....	59
Referências	60

APRESENTAÇÃO

A Associação Brasileira de Criadores das Raças Simental e Simbrasil (ABCRSS) disponibiliza a vigésima sétima publicação do Sumário de Touros das Raças Simental e Simbrasil, anuário que inclui os valores genéticos das duas raças. Esta versão é editorada pela ABCRSS e normalizada de acordo com a Associação Brasileira de Normas Técnicas (ABNT), com registro no *International Standard Serial Number* (ISSN) e publicação periódica.

As Diferenças Esperadas de Progênes (DEPs) foram obtidas em características de crescimento (pesos), no período pré-desmama e também no pós-desmama, para os animais constantes nos arquivos da ABCRSS. Nesta edição encontram-se publicadas as DEPs de Touros e de Touros Jovens da raça Simental e também da raça Simbrasil, bem como o Índice Genético Econômico estimado para cada animal de ambas as raças.

O Melhoramento Genético é um fator decisivo para atingir autossuficiência na produtividade; traz benefícios também na balança comercial, melhorando ainda a qualidade dos produtos, porque o aumento na qualidade significa agregar valores ao produto exportado. É importante notar que em outros países o melhoramento vem sendo aplicado de forma sistemática, levando a aumentos na qualidade e na produtividade. O resultado global deste processo é uma constante redução no preço real da carne, e, para que os produtores mantenham-se no mercado, será preciso produzir a custos cada vez mais baixos, uma vez que o preço dos insumos e da terra não vem se reduzindo. O melhoramento genético é capaz de reduzir os custos da produção pecuária porque induz mudanças permanentes nos genótipos dos animais.

A DEP representa um resumo de todas as informações disponíveis sobre a produção de cada animal e daqueles com os quais mantém vínculo de parentesco, ou seja, compartilham com

ele uma parte do genótipo. Obviamente a DEP não é medida definitiva ou infalível, mas consiste no melhor instrumento para tomada de decisão em um processo seletivo.

A cada anuário são incorporados novos animais e rebanhos ao banco de dados do programa de Avaliação Genética da ABCRSS, o que reflete um maior engajamento dos criadores no processo. Esse aumento tem resultado em maior acurácia nos valores de DEP e consequente aceleração da resposta à seleção. Na apresentação dos resultados, publicam-se gráficos com as tendências genéticas para as características analisadas, bem como o número de rebanhos no relatório de Touros. Também foi incluído o Índice de Seleção Genético Econômico, valor que consiste em critério unificado que engloba os valores genéticos (DEP) de quatro características: Peso a Desmama, ao Ano, Sobreano e Efeito Materno. Ao aplicar o Índice, o selecionador estará apontando para o progresso genético e econômico total do reprodutor.

Para ranquear globalmente os animais, foram obtidos os percentis das DEPs para cada característica analisada.

Este Sumário inclui nas análises até a desmama, também os animais produzidos por TE (Transferência de Embrião). Com esta metodologia foi introduzido maior número de animais nas análises, resultando em aumentos nos tamanhos e números de grupos de contemporâneos, permitindo avaliar melhor os touros, agora com maior número de progênes. Em consequência, aumentadas as acurácias das DEPs.

Henrique Nunes de Oliveira
Docente (UNESP / Jaboticabal – SP)

Luiz Fernando Aarão Marques
Docente Aposentado (CCA/UFES – ES)

INFORMAÇÕES OBSERVADAS

Os dados utilizados são da Associação Brasileira de Criadores das Raças Simental e Simbrasil (ABCRSS), obtidos de seus serviços de Genealogia e de Controle de Desenvolvimento Ponderal.

O arquivo com os pesos observados para a raça Simental, continha 63.963 animais, de 268 criadores. Após as eliminações de dados inconsistentes restaram para análise os dados de 63.537 animais, pertencentes a 229 criadores. Estas mesmas condições foram observadas para a raça Simbrasil, cujo arquivo de pesos observados continha inicialmente 10.676 animais, de 37 criadores. Após as eliminações de dados inconsistentes, restaram para análise os dados de 10.631 animais, pertencentes a 31 criadores da raça Simbrasil.

O arquivo de pedigree original para a raça Simental continha 96.979 observações. O arquivo de pedigree da raça Simbrasil continha 20.343 observações. Após eliminação daqueles animais que não tinham ligação direta com os animais que apresentam dados de pesos em cada raça, ou animais não integrantes de grupos de contemporâneos, restaram no arquivo de pedigree da raça Simental, 78.405 animais e, na raça Simbrasil, 15.989 animais. Para todos foram obtidas Diferenças Esperadas de Progênes (DEP's), totalizando 94.394 DEP's em ambas as raças.

INFORMAÇÕES ANALISADAS

Os dados utilizados para obter as Diferenças Esperadas de Progênes (DEP's) estão distribuídos de acordo com as tabelas apresentadas a seguir:

Tabela 1 - Número de pesagens e pesos médios analisados (kg), de acordo com o sexo:

RAÇA SIMENTAL								
	Nascimento		Desmama		1 Ano		Sobreano	
Machos	25200	(41,0)	18034	(226,3)	13868	(333,9)	7262	(439,8)
Fêmeas	25003	(38,8)	17690	(213,9)	14391	(313,7)	9836	(406,3)
Total	50203	(39,9)	35724	(220,2)	28259	(323,6)	17098	(420,5)
RAÇA SIMBRASIL								
	Nascimento		Desmama		1 Ano		Sobreano	
Machos	3932	(39,9)	2967	(229,6)	1337	(315,0)	550	(412,8)
Fêmeas	4157	(37,6)	3002	(211,1)	1597	(291,6)	748	(359,0)
Total	8089	(38,7)	5969	(220,2)	2934	(302,2)	1298	(381,8)

Tabela 2 - Número de pesagens e pesos médios (kg) analisados, de acordo com o período de nascimento:

Período	RAÇA SIMENTAL							
	Nascimento		Desmama		1 Ano		Sobreano	
1977 – 1984	838	(36,3)	736	(165,0)	652	(252,1)	369	(324,0)
1985 – 1989	914	(39,8)	660	(238,1)	602	(373,2)	365	(492,2)
1990 – 1996	12392	(40,1)	9893	(221,4)	8211	(339,7)	4356	(449,3)
1997– 2024	36059	(41,1)	24435	(232,6)	18852	(323,5)	12063*	(423,4)
Total	50203	(39,9)	35724	(220,2)	28259	(323,6)	17098	(420,5)

*Número de animais com Peso de Sobreano nascidos até 2023.

Período	RAÇA SIMBRASIL							
	Nascimento		Desmama		1 Ano		Sobreano	
1989 – 2001	953	(39,1)	1158	(226,9)	846	(319,8)	310	(401,3)
2002 - 2023	7136	(39,5)	4811	(219,2)	2088	(287,3)	918*	(375,0)
Total	8089	(39,2)	5969	(220,2)	2934	(302,1)	1228	(388,4)

*Nascidos até 2022.

Tabela 3 - Número de pesagens e pesos médios analisados (kg) de acordo o tipo de produto (Normal x Transferência de Embrião-TE)

Tipo de Produto	SIMENTAL							
	Nascimento		Desmama		1 Ano		Sobreano	
Normal	29089	(39,9)	20704	(215,8)	16084	(314,2)	9654	(408,4)
TE	21114	(39,8)	15020	(226,1)	12175	(335,9)	7444	(436,4)
Total	50203	(39,8)	35724	(220,2)	28259	(323,6)	17098	(420,5)
Tipo de Produto	SIMBRASIL							
	Nascimento		Desmama		1 Ano		Sobreano	
Normal	7340	(38,7)	5425	(220,5)	2553	300,1)	1050	(380,9)
TE	749	(38,6)	544	(218,8)	381	(316,7)	248	(385,6)
Total	8089	(38,7)	5969	(220,4)	2934	(302,2)	1298	(381,8)

ANÁLISES

A metodologia de análise, utilizada neste Sumário, para a obtenção das DEP's, é denominada Metodologia dos Modelos Mistos (BLUP). O modelo utilizado para análise é o modelo animal, em análises bi-característica com a inclusão da matriz de parentesco completa de cada raça. O peso a desmama é usado como característica relacional, ou seja, aquela que participa em todas as análises e serve de elo entre as demais características. Os parâmetros utilizados nestas análises foram estimados em MARQUES e outros (1999) e em MARQUES e OLIVEIRA, (1998, 2000, 2002, 2004, 2006, 2008, 2010, 2011, 2013, 2015, 2017, 2019, 2021, 2023), OLIVEIRA e MARQUES, (1999, 2001, 2003, 2005, 2007, 2009, 2012, 2014, 2016, 2018, 2020, 2022). Na Tabela 4 são apresentadas as classes de idade da vaca ao parto.

Tabela 4 - Idades das vacas das Raças Simental e Simbrasil no Sumário 2024:

Classes de Idade da Vaca	Intervalos de idades	SIMENTAL	SIMBRASIL
		Frequência (%)	
1	Até 3 anos	10,7	7,2
2	De 3 a 4 anos	17,4	17,6
3	De 4 a 5 anos	17,1	15,2
4	De 5 a 6 anos	11,9	9,7
5	De 6 a 8 anos	15,6	12,6
6	De 8 a 10 anos	13,7	11,9
7	Acima de 10 anos	13,6	25,8

GRUPOS DE ANIMAIS CONTEMPORÂNEOS

Para comparar animais criados em diferentes tipos de ambiente é necessário que, inicialmente, os animais sejam comparados com aqueles que foram submetidos a um mesmo ambiente ou, em outras palavras, aqueles a que foram dadas as mesmas oportunidades de crescimento. Com esta finalidade foram definidos como pertencentes ao mesmo Grupo de Contemporâneos, os animais de igual sexo, nascidos no mesmo ano-estação, criados sob igual regime alimentar, na mesma fazenda. Os regimes de alimentação, com os códigos abaixo, envolveram, em média, os seguintes percentuais:

Manejo Alimentar	RAÇA SIMENTAL	RAÇA SIMBRASIL
MA1	30%	45%
MA2	65%	50%
MA3	5%	5%

MA1 = animais a pasto,

MA2 = animais a pasto com suplementação alimentar,

MA3 = animais estabulados.

TERMINOLOGIA ADOTADA

Diferença Esperada de Progênie (DEP)= É um indicativo do mérito genético dos animais. Expressa o valor, em kg, que se espera seja transmitido pelo animal, quando utilizado como reprodutor.

Acurácia (Acc)= É a proporção de incerteza que pôde ser reduzida em uma DEP. Quando uma DEP está associada a muitas informações (animal com produção própria, animal com progênie, ou outros parentes com produções), a acurácia tem maior valor. Portanto, quanto maior a acurácia, mais reduzido o grau de incerteza e então, maior segurança no valor encontrado para a diferença esperada de progênie. Uma DEP com Acc baixa, estará mais sujeita a apresentar mudanças no seu valor, em próximas análises.

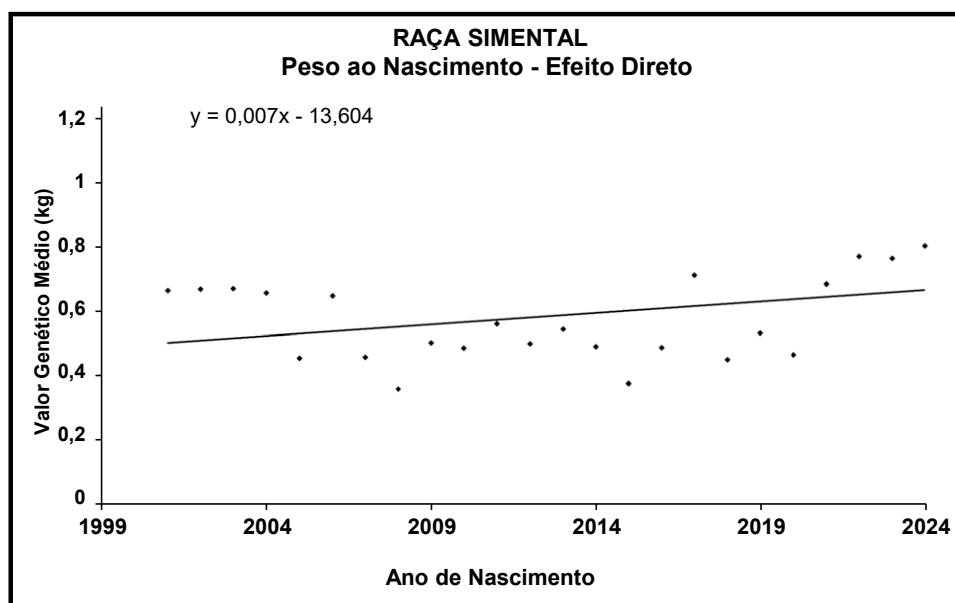
TENDÊNCIA GENÉTICA

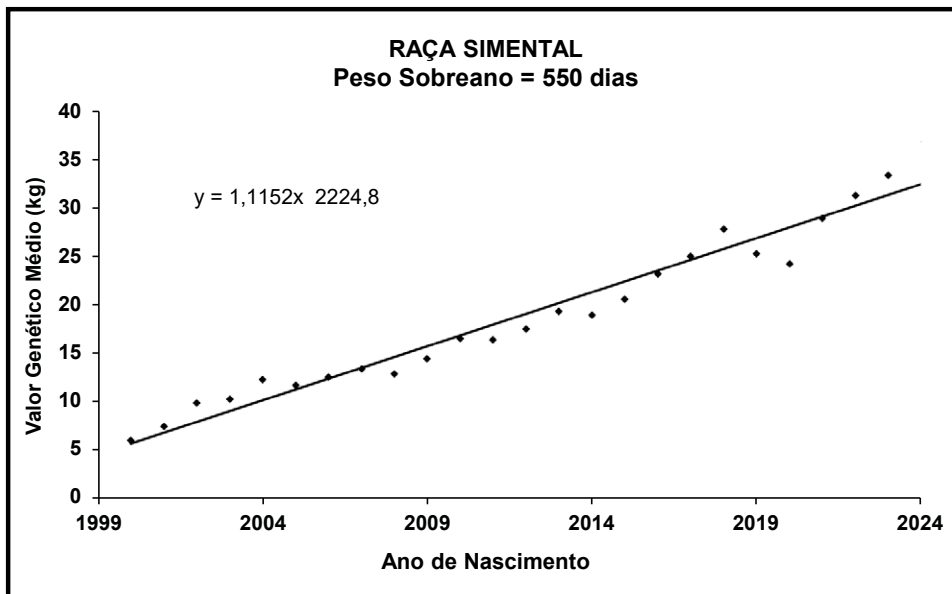
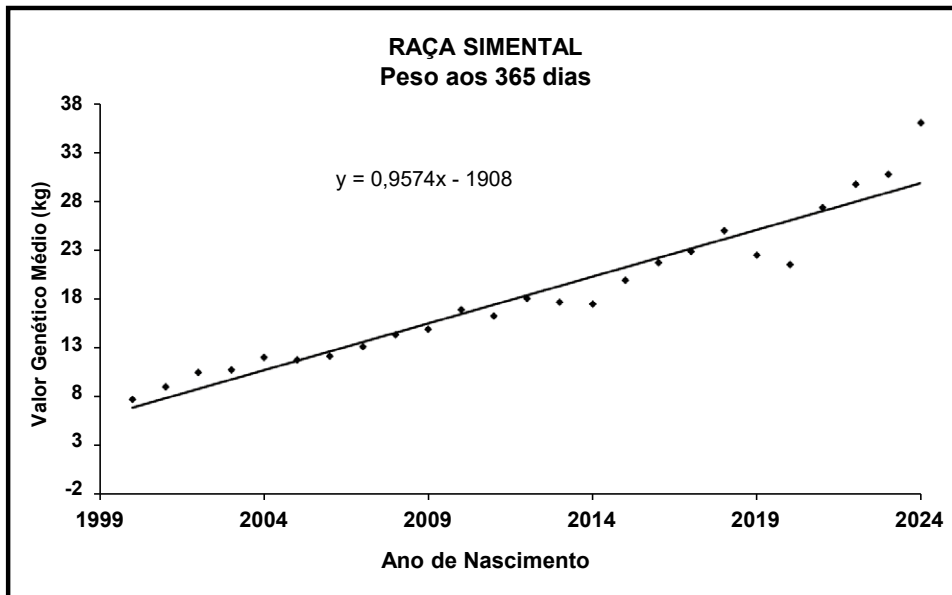
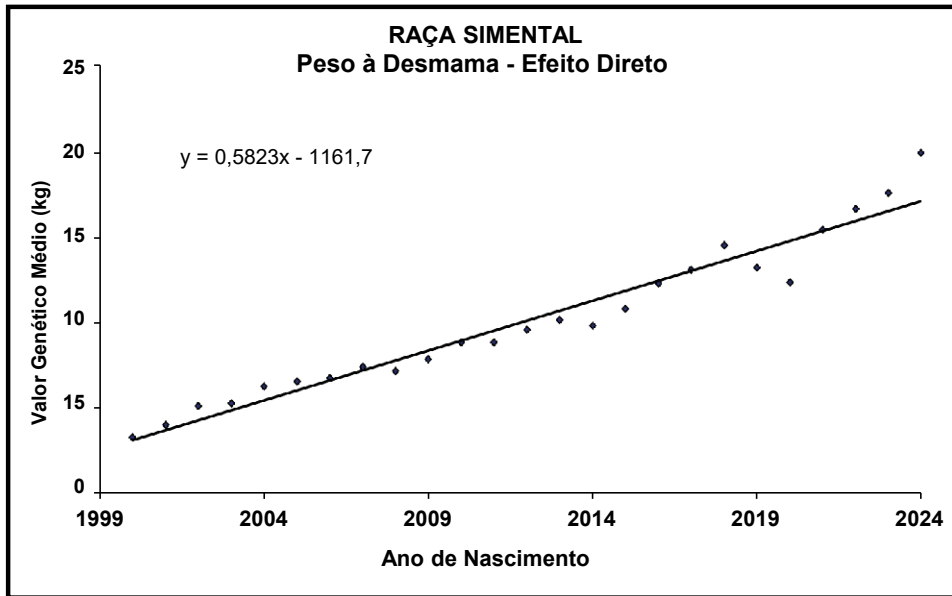
As análises de genealogia e produção possibilitaram obter os coeficientes de mudança genética anual para os pesos:

Característica		Mudança Genética Anual (kg/ano)		
			SIMENTAL	SIMBRASIL
Peso ao Nascer	(efeito direto)	PND	0,007	-0,037
Peso à Desmama	(efeito direto)	PDD	0,582	0,019
Peso ao Ano	(efeito direto)	PAD	0,957	0,114
Peso ao Sobreano	(efeito direto)	PSD	1,115	0,235
Peso à Desmama	(materno)	PDM	0,045	0,008
Efeito Materno Total	(materno)	MT	0,336	0,017

Com base nestes valores, verifica-se uma tendência de aumento nas características, ao longo do período analisado, com valor efetivamente nulo, do Peso ao Nascimento, para ambas as raças. O Efeito Genético Direto é positivo para todos os Pesos nas diversas idades, também para ambas as raças. O Valor Genético Materno Total (MT) no Peso à Desmama é positivo, em 336 gramas/ano para a raça Simental e em 17 gramas/ ano para a raça Simbrasil.

Os gráficos a seguir apresentam as tendências genéticas das características de Efeito Genético Direto, analisadas na raça Simental:





CONSIDERAÇÕES SOBRE AS DEPs

As DEPs são utilizadas para prever o mérito genético dos animais, para cada característica em particular. Esta predição é dada na unidade da característica (p.ex, kg) e indica o quanto um determinado animal é superior ou inferior em relação à base genética presente naquela análise. Como as bases genéticas mudam em cada análise, a DEP de um animal só tem significado quando considerada em relação às DEP's de outros animais, para a mesma característica e obtidas em uma mesma avaliação. Assim, considerando-se os três touros apresentados na Tabela 9, a diferença esperada na progênie dos touros **A** e **B** é de 7 kg. O touro **A** tem uma DEP de + 12 kg e o touro **B** tem DEP de + 5 kg. Isto significa que os filhos do touro **A** devem pesar em média 7 kg a mais que os filhos do touro **B**, quando acasalados com fêmeas de valor equivalente. Já em relação aos filhos do touro **C** os filhos do touro **A** devem pesar em torno 15 kg a mais.

Tabela 9 - Exemplo de DEPs para Peso a 1 Ano de Idade

DEP em kg	Touro A	Touro B	Touro C
	+12	+5	-3

Os valores de Acurácia (Acc) não devem ser considerados na comparação da diferença genética entre os animais. O valor da Acurácia tem a finalidade de indicar a segurança associada (quanto mais próximo do valor 1,0) ao valor da DEP. Caso um animal apresente DEP favorável, mas com baixa segurança (Acc menor que 0,50) este animal pode ser usado na reprodução, (principalmente se for jovem) mas existe, entretanto, a expectativa de que em novas avaliações, agora incluindo progênies e produções de outros parentes, sua DEP e sua Acc sejam alteradas.

Do mesmo modo, para animais com DEP desfavorável e Acc também baixa, ainda existe expectativa de que ambos valores mudem: tanto a DEP quanto a Acc, mediante novas avaliações.

Por outro lado, com Acc alta (acima de 0,80) existe pouca chance de que se altere o valor da Diferença Esperada na Progênie, uma vez que, neste caso existe, apenas, 20% de incerteza sobre a real estimativa, pois 80% da incerteza foi eliminada da DEP. Acurácia reduz o grau de incerteza no processo seletivo.

DIFERENÇA ESPERADA NA PROGÊNIE (DEP) PARA EFEITO DIRETO (Ação Direta dos Genes)

O efeito genético direto é o resultado da atuação dos genes do próprio animal na determinação de suas características. O melhoramento de uma característica pode ser conseguido com o uso da correspondente DEP de efeito direto como critério de seleção. Assim, o aumento do peso ao sobreano pode ser alcançado utilizando-se os animais com DEP mais alta para peso ao sobreano. O criador deve estar avisado que as características podem estar associadas no mesmo sentido e que o uso de animais com DEP mais alta para peso ao nascer irá resultar em aumento do peso de nascimento e conseqüentemente, há chance de maior incidência de partos distócicos, principalmente em novilhas.

Considerações: Um valor positivo, indica DEP maior que a base genética média, enquanto um valor negativo, indica diferença esperada de progênie menor que a média. Neste Sumário, foram obtidas DEP's para sete características, sendo quatro de efeito genético direto e três de efeito materno, conforme listadas abaixo.

PND = Peso ao Nascer Direto. O valor desta DEP indica a capacidade do animal transmitir genes para

peso ao nascimento. Para evitar implicações nos partos, principalmente em novilhas, deve ser evitada a utilização de animais com alta DEP nesta característica.

PDD = Peso à Desmama Direto. O valor desta DEP indica a capacidade do animal, independente da produção de leite da matriz, transmitir genes para crescimento até a desmama. Aumento no peso médio à desmama é relevante fator econômico para todos os objetivos dos criadores, porque apresenta alta correlação com a economia de produção no plantel.

PAD = Peso a Um Ano Direto. O valor desta DEP indica a capacidade do animal transmitir genes para crescimento a um ano de idade. Apresenta correlação positiva com o peso à desmama e representa uma importante característica para o selecionador de tourinhos e novilhas.

PSD = Peso ao Sobreano Direto. O valor desta DEP indica a capacidade do animal transmitir genes para crescimento aos 18 meses de idade. Esta característica é importante, porque nesta fase, tourinhos e novilhas da raça Simental já apresentam desenvolvimento sexual; e nesta idade, pesos adequados estão associados ao início do desempenho reprodutivo.

DIFERENÇA ESPERADA NA PROGÊNIE (DEP) PARA EFEITO MATERNO (Genes Maternos)

A contribuição do efeito materno no crescimento representa um importante aspecto para o selecionador de bovinos porque, nas fases, natal e pré-desmama, o crescimento do bezerro é influenciado, em grande parte, pela capacidade materna das fêmeas. Esta capacidade é determinada por fatores genéticos e de meio ambiente. Para melhorar as características maternas, o criador pode guiar-se pela escolha de animais de acordo com as DEP's para efeitos maternos, garantindo desta forma, que a frequência dos genes que determinam uma melhor capacidade materna, aumente no rebanho.

PNM = Peso ao Nascer Maternal. O valor desta DEP indica que o reprodutor(a) transmite, para suas filhas, genes relacionados à capacidade materna do peso ao nascer.

PDM = Peso à Desmama Maternal. O valor desta DEP indica que o reprodutor(a) transmite, para suas filhas, genes para capacidade materna do peso à desmama. Esta DEP pode indicar a Capacidade de Produção de Leite das vacas, neste caso expressa como Peso a Desmama do bezerro. Assim, a capacidade materna pode ser medida utilizando-se o peso do bezerro como indicador desta capacidade. Neste Sumário, as DEP's para efeito materno no peso ao nascer (PNM) e para efeito materno no peso à desmama (PDM) expressam a possibilidade de um animal passar para suas filhas, genes para capacidade materna, que irão influenciar os pesos de descendentes em gerações consecutivas (netos) do animal.

MT = Materno Total à Desmama. É obtido como $0,5 \text{ PDD} + \text{PDM}$. Indica a capacidade de um animal transmitir genes para crescimento e capacidade de aleitamento. A DEP Materno Total à desmama (MT) é o resultado do efeito materno à desmama (PDM) somado à metade do efeito direto à desmama (PDD) e concilia o potencial de crescimento com a capacidade de produção de leite. Portanto, a diferença esperada de progênie Materno Total (MT) indica a capacidade de um animal passar para suas filhas genes que irão influenciar os pesos dos netos do animal à desmama, tanto pela produção de leite (efeito genético materno - PDM), quanto pela capacidade de crescimento pré-desmama (efeito genético direto - PDD). A utilização desta DEP como critério de seleção levará a um aumento na capacidade materna das vacas e no crescimento do bezerro.

ÍNDICE DE SELEÇÃO

Índice de seleção, ou Índice Genético Econômico (IGE), é um valor que considera diferentes características do indivíduo, conjugadas para fornecer um único critério de seleção. Tem por objetivo fornecer ao selecionador o valor econômico total do reprodutor e assim facilitar a comparação entre os indivíduos (machos e fêmeas) candidatos a reprodutores. Para constituir o Índice, válido aqui para ambas as raças, foram consideradas quatro características, com as seguintes ponderações, conforme a importância econômica atribuída à característica:

- DEP do Peso a Desmama Efeito Direto, com 30%;
- DEP do Peso ao Ano Efeito Direto, com 20%;
- DEP do Peso ao Sobreano Efeito Direto, com 25%;
- DEP do Peso a Desmama Efeito Materno, com 25%.

Esquemáticamente, o Índice pode ser representado por:

$$IGE = (0,30PDD + 0,20PAD + 0,25PSD + 0,25PDM).$$

Para cada animal é obtido um valor para o Índice e também o seu percentil para auxiliar a tomada de decisão.

TOP PERCENTIL

É o percentual que falta para atingir o valor máximo da DEP ou do ÍNDICE. Por exemplo, na raça Simental, o animal com valor 12.9 para a DEP de PESO AO SOBREANO, corresponde ao TOP 10%, isto é, supera 90% da população para o Peso ao Sobreano, acima deste valor, tem apenas 10% dos animais da raça.

RELATÓRIOS DE DEPs:

Foram emitidos dezoito (18) relatórios para um total de 341 animais. Para cada raça foi emitido 1 (hum) relatório de touros, 1 (hum) relatório de touros jovens – estes com progênie e 1 (hum) relatório de machos jovens – estes sem progênie. Também foram emitidos relatórios de líderes genéticos, para as raças Simental e Simbrasil. A análise global de avaliação genética envolveu 117.659 animais de ambas as raças, mas para a publicação, neste sumário, justificam-se os critérios abaixo relacionados:

1 - Relatório de Touros Simental - Neste relatório incluem-se 101 reprodutores machos, nascidos até 31/12/2018, apresentando acurácia (Acc) maior que 45% para as DEP's de efeito direto (PND, PDD, PAD e PSD). Para constar neste relatório, o touro deve apresentar no mínimo dez filhos em dois rebanhos analisados e deve estar ativo, isto é, deve ter pelo menos uma progênie nascida após 01/01/2019.

2 - Relatório de Touros Simbrasil - Neste relatório incluem-se 21 reprodutores machos, nascidos até 31/12/2018 apresentando acurácia (Acc) maior que 45% para as DEP's de efeitos diretos (PND, PDD, PAD e PSD). Para constar neste relatório, o touro Simbrasil deve apresentar no mínimo 5 filhos em 2 rebanhos analisados e deve estar ativo, isto é, deve ter pelo menos uma progênie nascida após 01/01/2019.

3 - Relatório de Touros Jovens Simental - Este relatório inclui 35 reprodutores machos, com idade até 5 anos, com progênie analisada na base de dados deste sumário. O relatório tem o objetivo de indicar aos

criadores a expectativa de produção dos tourinhos da raça Simental, já em atividade.

4 - Relatório de Machos Jovens da Raça Simental - Este relatório inclui 34 animais machos sem progênie, nascidos a partir de 01/01/2022. Os animais deste relatório correspondem aos 1% superiores para o efeito genético direto da característica Peso à Desmama (PDD) e tem o objetivo de indicar uma “nova safra” de reprodutores da Raça Simental.

5 - Relatório de Touros Jovens Simbrasil - Este relatório inclui sete reprodutores machos, com idade até 5 anos, com progênie analisada na base de dados deste sumário. O relatório tem o objetivo de indicar aos criadores a expectativa de produção dos tourinhos da raça Simbrasil, já em atividade.

6 - Relatório de Machos Jovens da Raça Simbrasil - Este relatório inclui 12 animais machos, sem progênie, nascidos a partir de 01/01/2021. Os animais deste relatório correspondem aos 10% superiores na característica Peso à Desmama (PDD), efeito direto e tem o objetivo de indicar uma “nova safra” de reprodutores da Raça Simbrasil.

7 - Relatórios de Líderes Genéticos da Raça Simental - Estão ordenados os 13 touros da Raça Simental com melhores DEPs para Peso a Desmama, os 13 melhores para Peso ao Ano, os 13 melhores para Peso ao Sobreano, os 19 superiores para Efeito Materno Total e ainda, os 13 melhores touros para Peso a Desmama Materno e os 26 touros com os maiores Índices Econômicos e seus percentis, perfazendo 97 touros.

8 - Relatórios de Líderes Genéticos da Raça Simbrasil - Estão ordenados os cinco touros da raça Simbrasil com as melhores DEPs para Peso à Desmama, os cinco melhores touros para Peso ao Ano, os sete melhores para Peso ao Sobreano, os sete touros com as melhores DEPs para o Efeito Materno Total, os três melhores para o Peso a Desmama Maternal e os sete melhores touros para o Índice Econômico, totalizando 34 touros.

LÍDERES GENÉTICOS DA RAÇA SIMENTAL

São os animais que atendem aos critérios dos 10% superiores e estão assim identificados:

- Líderes no Relatório de Touros = Touros com progênie avaliada no mínimo em cinco (5) rebanhos. Os animais classificados (97 animais), constam de relatórios à parte, destacando cada característica, referente à Diferença Esperada de Progênie (DEP).

- Líderes de Touros Jovens = Os animais 1% superiores nas características, estão identificados com asterisco (*) à frente do valor na Diferença Esperada de Progênie (DEP).

LÍDERES GENÉTICOS DA RAÇA SIMBRASIL

- Líderes no Relatório de Touros da raça Simbrasil = São os animais que apresentam DEPs dentro do *percentil* 10 (DECA 1) para Desmama, Ano, Sobreano, Efeito Materno Total, Peso a Desmama Maternal e Índice Genético Econômico.

- Líderes de Touros Jovens Simbrasil = Os animais 10% superiores (*percentil* 10) em cada característica, estão identificados com asterisco (*) à frente do seu valor de DEP.

LEITURA DO SUMÁRIO

① ② ③ ④ ⑤ ⑥ ⑦ ⑧ ⑨ ⑩

ABCRSS **LEITURA DO SUMÁRIO** **2024**

NOME DO TOURO PAI/MÃE	REGISTRO	REB.	FILHOS	F %	DATA DE NASCIMENTO D/M/A	EFEITO DIRETO			EFEITO MATERNO			ÍNDICE		
						PESO NASCER DEP ACC	PESO DESMAMA DEP ACC	PESO 1 ANO DEP ACC	PESO SOBREALHO DEP ACC	MATERNO TOTAL DEP ACC	PESO NASCER DEP ACC	PESO DESMAMA DEP ACC	IGE	TOP %
ZURI DO VALE VERDE SABRE FIV SVA / ORQUESTRA MAMAD	P148921		1	0	16/05/18	0.2 .58	18.6* .51	16.2* .51	33.5* .60	9.7* .26	0.0 .28	0.4 .26	17.3* 0.8	0.8
SAEXI DENGU FIV GALVAO NAPOLEAO / SAEXI ALTANI	PS5988			0	06/02/22	0.6 .56	11.0 .62	11.6 .62	19.0 .62	5.9 .20	-0.1 .25	0.4 .20	10.5 0.8	0.8

1 - Nome oficial, constante no Registro Genealógico ABCRSS.

2 - Nomes do pai e mãe do animal.

3 - Número de registro do animal na ABCRSS.

4 - Número de rebanhos, referenciado no relatório de Touros.

5 - Número de filhos do animal, analisados na base de dados deste Sumário.

6 - Coeficiente de Endogamia (consanguinidade) do animal, calculado pela matriz de parentesco.

7 - Data de Nascimento do animal (dia /mês/ano).

8 - Características avaliadas (efeito genético direto = PND, PDD, PAD, PSD e efeito genético materno = MT, PNM, PDM).

9 - DEP = Diferença Esperada de Progenie.
ACC= Acurácia

10 - Índice Genético Econômico (IGE)
% TOP = Percentagem de afastamento do valor máximo.

* Indica nos relatórios de Touros Jovens das raças Simental e Simbrasil, os animais superiores em cada característica. Correspondem aos animais com as melhores DEP's referentes aos Líderes Genéticos de Touros Jovens.

RAÇA SIMENTAL

SUMÁRIO DE TOUROS

2024



Neste Sumário de Touros, estão relacionados 101 reprodutores machos ativos. Os animais estão listados em ordem alfabética.

Para constar neste relatório, é exigido que o reprodutor tenha pelo menos 10 filhos em 2 rebanhos e apresente Acurácia (Acc) maior que 45% para DEP's de Efeitos Diretos e ainda, que seja reprodutor em atividade genética, isto é, com produto nascido nos últimos 5 anos, analisado na base de dados deste sumário.

Os líderes genéticos do relatório de Touros são os reprodutores 10% superiores (decal) em cada característica, com progênie distribuída no mínimo em 5 rebanhos e constam de relatório à parte.

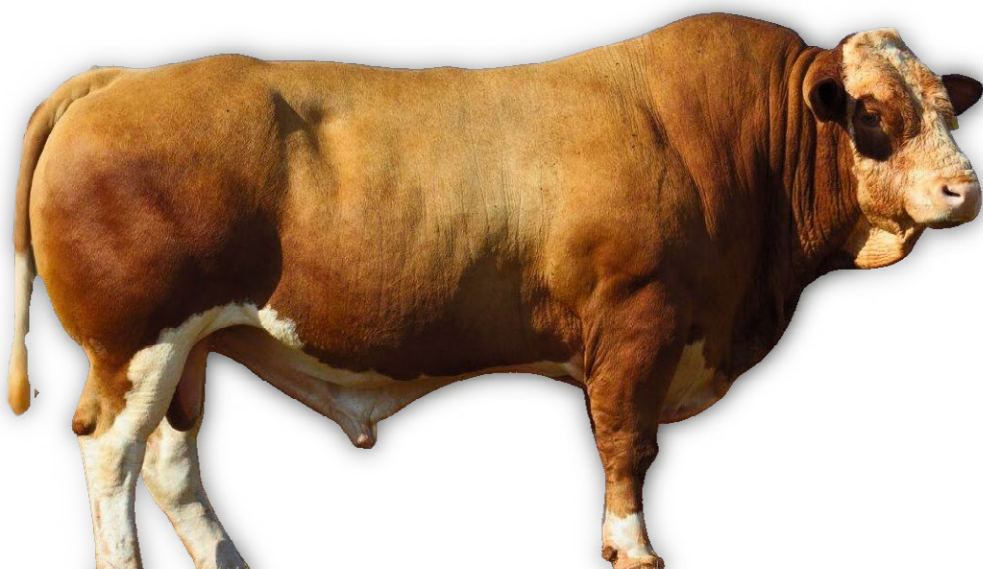
**ABCRSS****SUMÁRIO DE TOUROS SIMENTAL****2024**

NOME DO ANIMAL PAI/MÃE	REGISTRO	REB.	FILHOS	F%	DATA DE NASCIMENTO D/M/A	EFEITO DIRETO						EFEITO MATERNO						ÍNDICE		
						PESO NASCER DEP ACC	PESO DESMAMA DEP ACC	PESO 1 ANO DEP ACC	PESO SOBREANO DEP ACC	MATERNO TOTAL DEP ACC	PESO NASCER DEP ACC	PESO DESMAMA DEP ACC	IGE	TOP %						
ABR SIR ARNOLD G 809 SIEGFRIED / ABR SHINAGH	P02161M	10	89	0	15/04/75	-0.2	7.4	.91	15.7	.91	16.4	.88	4.8	.52	0.0	.62	1.1	.52	9.7	5.0
AFRO DO CAIADO FRAGA REBELDE DO CF / SENHORA DO CF	P097107	5	15	20	22/07/00	1.8	4.8	.85	13.3	.86	11.0	.84	3.1	.62	0.2	.66	0.7	.62	7.0	13.2
ANCHOR T VISION 37G BEL C&B WESTERN / ANCHOR T EIMM	P115701	3	13	3	01/02/97	1.2	4.5	.67	5.0	.66	9.8	.62	2.4	.23	-0.2	.26	0.1	.23	4.8	23.1
BAR 5 P SA EXPERT 82 ANDERLAND MATIA / TOVERBERG ER	P126502	11	157	0	15/09/02	0.1	6.1	.92	7.1	.92	12.7	.91	3.3	.51	0.2	.58	0.2	.51	6.5	15.0
BAR 5 SA BENZ 415L DAN-JACO BENZ 7 / WISP-WILL FI	P126501	6	26	3	25/01/01	-0.5	-3.5	.80	1.5	.80	-0.8	.76	-3.1	.36	0.1	.42	-1.3	.36	-1.3	70.0
BAR 5 SA BISMARCK 402 LEEUPPOORT BRITS / RAAP N SKRAA	P146109	4	20	1	02/01/15	0.1	7.1	.70	8.1	.71	14.4	.68	3.3	.22	0.1	.22	-0.2	.22	7.3	11,8
BAR 5 SA ELTORRO 814 BAR 5 EXPERT / RU-DEV CARAM	P144201	4	23	1	22/08/06	0.1	3.2	.76	2.9	.76	7.7	.73	1.6	.30	0.1	.35	0.0	.30	3.5	32.2
BAR 5 SA EVAN 440L SALERIKA EVAN / AI-AI SISKKA	P134801	3	27	0	07/02/01	-0.7	8.9	.80	9.0	.80	16.0	.78	3.8	.45	0.4	.51	-0.6	.45	8.3	9.0
BAR 5 SA GLOVER 854T NAWINA GLOBAL P / JAHDAL IRENE	P144202	5	18	2	10/09/07	-0.5	-0.9	.67	2.3	.68	-1.8	.66	-1.4	.26	0.1	.29	-1.0	.26	-0.5	75.2
BAR 5 SA HARRACH 801 BAR 5 SA OPTIMA / BAR 5 SA LADY	P129701	17	241	1	17/08/04	-0.8	2.7	.94	4.9	.94	7.9	.93	-0.8	.55	0.2	.64	-2.2	.55	3.2	34.6
BAR 5 SA HERO 823M KYKSO HAPED / RU-DEV PEPPY	P128206	6	103	1	12/09/02	0.1	3.2	.89	10.3	.90	6.7	.89	2.2	.50	0.2	.56	0.6	.50	4.9	22.7
BAR 5 SA HOLD 407N KYKSO HAPED / TOVERBERG ELSA	P127501	16	245	0	12/01/03	0.9	8.7	.94	13.1	.94	10.3	.92	5.5	.55	-0.1	.64	1.1	.55	8.1	9.0
BAR 5 SA KERMET 821N JAHDAL IBBIE / LOCHEIM LANA	P128551	2	26	0	14/09/03	-0.4	10.3	.77	18.0	.77	20.9	.76	5.2	.30	0.1	.33	0.1	.30	11.9	2.2
DEP, ACURÁCIA E IGE PARA TOUROS SIMENTAL			MAIOR			2.2	19.5	.91	31.3	.90	34.9	.83	10.3	.52	0.5	.53	3.3	.60	21.0	0.5
			MENOR			0.2	-4.5	.77	-4.4	.76	-10.1	.75	-3.1	.36	-0.7	.57	-2.8	.53	-4.7	93.0



SIGILO DO SVA

**LIDER ABSOLUTO NO SUMÁRIO DE
TOUROS ABCRSS 2023 E 2024**





NOME DO ANIMAL PAI/MÃE	REGISTRO	REB.	FILHOS	F% NASCIMENTO D/M/A	EFEITO DIRETO						EFEITO MATERNO						ÍNDICE				
					PESO NASCER		PESO DESMAMA		PESO 1 ANO		PESO SOBREANO		MATERNO TOTAL		PESO NASCER		PESO DESMAMA		ICE	TOP %	
					DEP	ACC	DEP	ACC	DEP	ACC	DEP	ACC	DEP	ACC	DEP	ACC	DEP	ACC			
BAR 5 SA MR POWERFUL ERICO PRIMAL / AI-AI SISKÁ	P129029	10	72	0	02/02/02	-0.6	.87	4.7	.89	5.6	.88	11.3	.86	0.7	.47	0.0	.56	-1.7	.47	4.9	22.7
BAR 5 SA OPTIMAL 447 KYKSO HANO / SALERIKA ZIN	P116372	23	174	1	24/01/01	-0.7	.92	0.3	.93	2.2	.93	6.0	.90	-2.4	.53	0.2	.64	-2.6	.53	1.4	50.0
BAR 5 SA PIONA 04 81 SALERIKA MAJOR / TOVERBG ERIK	P128201	12	229	4	03/09/03	-0.9	.93	3.4	.94	12.2	.94	10.4	.92	2.0	.55	0.2	.62	0.4	.55	6.2	16.8
BAR 5 SA PIONEER 439 SALERIKA EVAN / AI-AI SISKÁ	P111159	32	553	0	28/01/01	1.5	.96	10.4	.96	13.1	.96	16.8	.95	4.1	.70	0.1	.79	-1.1	.70	9.7	5.0
BAR 5 SA STIMULATION DORSIM MASSIE / TOVERBERG ER	P130053	7	43	1	24/01/04	0.2	.82	7.6	.84	10.3	.83	18.4	.82	3.4	.35	0.3	.39	-0.4	.35	8.8	7.5
BHR DOORN G629E OVERAL BIRNER / WTSP-WILL PE	P125002	8	68	0	01/05/97	0.1	.88	3.4	.89	6.5	.90	0.1	.88	-0.8	.48	-0.6	.57	-2.6	.48	1.7	46.7
BHR THREE SIXES SA L ERICO PRIMAL / CONGOSIM SUS	P125001	10	124	0	11/04/01	-0.9	.89	4.1	.90	1.4	.90	7.9	.88	0.2	.46	0.3	.57	-1.9	.46	3.0	36.3
BIMULLER BIMBO / EDELWEI	P04765M	43	247	0	29/05/83	1.0	.95	8.6	.95	11.7	.95	15.6	.94	5.1	.60	0.1	.70	0.8	.60	9.0	6.8
BOSCO DA PAU D'ALHO SACRE DO CF / MULDE	P109693	17	197	0	21/05/01	0.7	.94	9.7	.94	17.8	.94	19.9	.94	5.1	.65	0.3	.72	0.3	.65	11.5	2.5
CAIRO INJA TIGRE DA CHARRUA / ZIMBA DA OP	P119965	3	18	2	31/08/02	1.3	.77	8.5	.78	11.6	.78	15.3	.78	4.3	.42	0.0	.45	0.0	.42	8.7	7.5
CALADO DO FRAGA SABIA TUBARAO / SEGUNDA FRAGA	P02316M	18	177	4	05/03/83	1.7	.94	7.4	.94	6.7	.94	8.3	.93	4.6	.64	-0.3	.72	0.9	.64	5.9	19.0
ELDORADO ELCH / MUSTER	P042502	29	142	0	23/04/93	-0.2	.92	13.3	.93	15.5	.93	22.4	.92	8.2	.50	0.2	.56	1.6	.50	13.1	1.4
EMPORIO DA VERTEENTE AFETIVO DA VERT / ESP T VERT	P130646	9	166	19	03/10/04	1.0	.93	8.1	.94	20.5	.94	12.7	.94	5.5	.68	0.2	.71	1.5	.68	10.1	4.2
DEP, ACURÁCIA E IGE PARA TOUROS SIMENTAL					MAIOR	2.2	.93	19.5	.91	31.3	.90	34.9	.83	10.3	.52	0.5	.53	3.3	.60	21.0	0.5
					MENOR	0.2	.82	-4.5	.77	-4.4	.76	-10.1	.75	-3.1	.36	-0.7	.57	-2.8	.53	-4.7	93.0

**ABCRSS****SUMÁRIO DE TOUROS SIMENTAL****2024**

NOME DO ANIMAL PAI/MÃE	REGISTRO	REB.	FILHOS	F%	DATA DE NASCIMENTO D/M/A	EFEITO DIRETO				EFEITO MATERNO				ÍNDICE	
						PESO NASCER DEP ACC	PESO DESMAMA DEP ACC	PESO 1 ANO DEP ACC	PESO SOBREANO DEP ACC	MATERNO TOTAL DEP ACC	PESO NASCER DEP ACC	PESO DESMAMA DEP ACC	IGE	TOP %	
ESPECIAL SULTAO DA V NACIONAL DO CF / LUMA DO CF	P041500	2	151	14	25/03/96	0.2 .92	-1.2 .91	0.4 .92	-1.2 .89	-0.5 .60	0.2 .65	0.1 .60	-0.6	70.0	
ESPECIAL TARUMA DA V NACIONAL DO CF / MEMORIA CAÇUL	P063156	4	223	9	25/06/97	0.7 .93	-2.1 .93	3.6 .93	-5.0 .92	-0.5 .62	0.1 .66	0.6 .62	-1.0	74.0	
FAMOSO DA CHARRUA WB CHRISTOPH / BARATINHA CF	P03800M	12	173	0	02/01/86	0.1 .94	-0.7 .95	6.7 .95	7.9 .94	-0.1 .68	0.4 .72	0.3 .68	3.2	38.3	
FEDERAL DO NETO CANARIO DO NETO / DARA DO NETO	P118904	4	46	7	19/09/05	1.0 .83	10.3 .86	26.3 .86	16.8 .85	6.6 .55	0.4 .60	1.5 .55	12.9	1.5	
FOGO DA TAURUS TIMBURI CHARRUA / TIARA CHARRUA	P121837	16	421	14	10/03/05	0.7 .96	13.0 .96	20.2 .96	22.8 .96	7.1 .75	-0.1 .80	0.7 .75	13.8	1.0	
GELATO DO MAMADO FAMOSO CHARRUA / ARAÇA CHARRUA	P121985	2	40	2	16/05/06	0.2 .84	2.4 .86	8.0 .87	11.5 .87	1.4 .52	0.3 .58	0.2 .52	5.3	18.0	
GENERAL DO TURQUINO ABR SIR ARNOLD / SABIA CREMOSA	P04336M	11	178	0	29/05/87	1.3 .95	5.4 .95	17.0 .95	12.7 .94	5.5 .68	-0.3 .76	2.8 .68	8.9	7.0	
GERIVA DA CHARRUA BLANKO DO 3G / SABIA CATUABA	P04311M	36	697	0	02/02/87	0.5 .97	0.6 .98	7.6 .98	0.9 .97	0.9 .79	-0.1 .86	0.6 .79	2.1	43.5	
GREAT GUNS HANNES 51 GREAT GUNS HOSE / GREAT G SEN	P116201	6	22	0	19/01/98	0.5 .72	5.9 .72	5.6 .71	8.8 .71	3.4 .28	0.0 .37	0.4 .28	5.2	21.4	
HOLIZ-ET HO / LIZ	P077811	5	32	0	07/04/97	-1.1 .73	-4.5 .77	-4.4 .76	-10.1 .75	-2.0 .28	0.0 .33	0.2 .28	-4.7	93.0	
INTENSO DO CAIADO FR ELENCO DO CF / VALIOSA DO CF	P05202M	15	301	14	30/03/88	0.7 .96	-0.5 .97	5.1 .97	-0.7 .96	-0.3 .75	-0.2 .81	0.0 .75	0.7	56.2	
ISAR DO TURQUINO LUDOVIC / SABIA CREMOSA	P04870M	6	39	0	21/08/88	0.6 .86	-2.0 .89	3.5 .89	-4.3 .88	0.6 .59	-0.3 .64	1.6 .59	-0.6	70.0	
JABAHY DO MAMADO FOGO DA TAURUS / FAS VAIDADE	P126385	5	57	0	17/01/08	0.9 .85	9.9 .88	20.1 .88	21.3 .88	6.2 .54	0.1 .58	1.2 .54	12.6	1.4	
DEP, ACURÁCIA E IGE PARA TOUROS SIMENTAL			MAIOR			2.2 .93	19.5 .91	31.3 .90	34.9 .83	10.3 .52	0.5 .53	3.3 .60	21.0	0.5	
			MENOR			0.2 .82	-4.5 .77	-4.4 .76	-10.1 .75	-3.1 .36	-0.7 .57	-2.8 .53	-4.7	93.0	



NOME DO ANIMAL PAI/MÃE	REGISTRO	REB.	FILHOS	F%	DATA DE NASCIMENTO D/M/A	EFEITO DIRETO						EFEITO MATERNO						ÍNDICE			
						PESO NASCER		PESO DESMAMA		PESO 1 ANO		PESO SOBREALTO		MATERNAL TOTAL		PESO NASCER		PESO DESMAMA		ICE	TOP %
						DEP	ACC	DEP	ACC	DEP	ACC	DEP	ACC	DEP	ACC	DEP	ACC	DEP	ACC		
JATO DA VERTENTE FOGO DA TAURUS / GINA DA VERT	P130650	6	101	4	27/12/08	0.7	.90	8.7	.92	15.2	.92	20.0	.91	4.9	.55	0.0	.56	0.5	.55	10.8	3.0
LANDAU DO NETO DIVINO DO NETO / FAMOSA DO NET	P137434	2	22	2	24/11/09	0.2	.74	3.8	.71	12.0	.72	8.2	.68	3.2	.37	0.1	.43	1.3	.37	5.9	19.0
LEZADO DO NETO REBELDE DO CF / GARBOSA NETO	P137439	6	71	5	28/12/09	0.5	.86	0.1	.85	8.4	.84	2.0	.85	-0.3	.51	0.2	.58	-0.3	.51	2.1	43.5
LGPM SALVATTORE PMM OSTER AS / LGPM PRADA	P143906	5	36	2	23/05/15	1.0	.79	11.3	.81	15.0	.81	20.3	.79	4.5	.33	-0.1	.34	-1.1	.33	11.2	2.7
LIBANEZ DA BONETTI RUMBA / BARONESA DO CANARIO	P136158	4	18	0	06/06/09	-0.6	.60	1.5	.60	-2.2	.58	2.0	.55	0.8	.16	0.1	.21	0.1	.16	0.5	58.3
LIPP LOHR ET / BUCHE	P080002	7	29	0	27/01/93	0.4	.76	3.8	.79	6.6	.78	5.2	.79	2.3	.29	0.0	.29	0.4	.29	3.9	29.0
LOTHAR DO MAMADO OTELO DA AJURICA / CAROLINA Y	P136226	5	62	0	30/09/09	0.1	.87	0.6	.88	5.0	.88	4.8	.87	1.7	.46	-0.1	.52	1.4	.46	2.7	38.7
LRX HP ROCKET 23Y DFM MARGUS 14M / LRX ROCKET 3	P145461	3	14	2	07/01/11	-0.4	.62	2.9	.69	8.1	.68	1.9	.65	1.2	.23	0.0	.27	-0.2	.23	2.9	37.1
MARAJU DA SVA VOADOR DA CHARRUA / AJURANA VER	P135839	3	103	2	24/08/10	0.4	.89	9.8	.91	12.7	.91	19.2	.91	4.7	.53	0.1	.56	-0.2	.53	10.2	4.0
MARINGA DA CACULA ISAR DO TURQUINO / INGA CAÇULA	P07811M	12	168	4	30/10/91	1.6	.93	12.5	.94	16.8	.94	23.5	.93	9.5	.60	0.1	.65	3.3	.60	13.8	1.0
MATRIX DO MAMADO GELATO DO MAMAD / APIUNA CHARR	P133510	3	29	3	01/07/10	0.7	.81	6.1	.84	14.7	.85	16.3	.84	4.2	.43	0.1	.47	1.2	.43	9.1	6.5
MAZDA DO MAMADO FOGO DA TAURUS / FAS VAIDADE	P133501	2	18	0	10/07/10	0.9	.77	14.5	.81	26.2	.82	26.3	.81	8.5	.49	0.0	.53	1.3	.49	16.5	0.8
MAZOLA DO MAMADO BOSCO DA PAU D'ALHO / GUINE MAM	P133516	4	38	8	13/07/10	0.9	.85	9.9	.88	14.4	.88	18.1	.87	4.6	.54	0.2	.58	-0.4	.54	10.3	4.0
DEP, ACURÁCIA E ICE PARA TOUROS SIMENTAL					MAIOR	2.2	.93	19.5	.91	31.3	.90	34.9	.83	10.3	.52	0.5	.53	3.3	.60	21.0	0.5
					MENOR	0.2	.82	-4.5	.77	-4.4	.76	-10.1	.75	-3.1	.36	-0.7	.57	-2.8	.53	-4.7	93.0

**ABCRSS****SUMÁRIO DE TOUROS SIMENTAL****2024**

NOME DO ANIMAL PAI/MÃE	REGISTRO	REB.	FILHOS	F% NASCIMENTO	DATA DE NASCIMENTO D/M/A	EFEITO DIRETO						EFEITO MATERNO						ÍNDICE	
						PESO NASCER DEP ACC	PESO DESMAMA DEP ACC	PESO 1 ANO DEP ACC	PESO SOBREANO DEP ACC	MATERNO TOTAL DEP ACC	PESO NASCER DEP ACC	PESO DESMAMA DEP ACC	IGE	TOP %					
MILANES DA COLATINA CONFETE DO CF / CAPITAL COLAT	P07838M	10	160	9	25/01/91	0.1 .90	-0.2 .90	8.2 .91	-2.4 .90	1.6 .50	0.4 .56	1.7 .50	1.4 .50	1.4 .50	1.4 .50	1.4 .50	1.4	50.0	
MR JMC BALISTEX D395 BALIST / LILLI	P062501	41	315	2	01/02/94	1.4 .96	15.7 .96	15.1 .96	21.6 .95	7.8 .58	0.1 .63	0.0 .58	13.1 .14	13.1 .14	13.1 .14	13.1	1.4		
NACIONAL DO CAIADO F INTENSO DO CF / FAZENDA DO CF	P017933	69	1240	17	29/10/92	1.2 .98	-0.6 .98	5.1 .99	0.3 .98	1.4 .82	0.3 .88	1.7 .82	1.3 .50	1.3 .50	1.3 .50	1.3	50.0		
NETUNO DO MAMADO FOGO DA TAURUS / IGREJA MAMADO	P138342	6	180	4	18/06/11	-0.7 .92	10.9 .94	17.2 .94	23.1 .93	7.8 .64	0.1 .68	2.4 .64	13.1 .14	13.1 .14	13.1 .14	13.1	1.4		
NEVOETRO DO MAMADO VOADOR CHARRUA / JOCASTA MAMADO	P138337	4	47	1	23/06/11	0.6 .82	8.4 .86	14.3 .86	18.7 .86	4.5 .44	-0.1 .48	0.3 .44	10.1 .42	10.1 .42	10.1 .42	10.1	4.2		
NOBEL DO CAIADO FRAG MR DUSTY DIGNIFIELD / BASE CF	P015957	22	136	0	28/10/92	2.2 .93	8.2 .93	20.2 .93	14.3 .92	3.2 .61	-0.3 .67	-0.9 .61	9.9 .46	9.9 .46	9.9 .46	9.9	4.6		
NOBILE DA CACULA CHAMPION / BAR 5 BEST LADY	P09788M	3	30	0	23/05/92	-0.3 .81	1.8 .86	3.7 .86	6.9 .85	0.9 .46	0.3 .48	0.0 .46	3.0 .36.3	3.0 .36.3	3.0 .36.3	3.0	36.3		
NUG GRANITE 35G BAR 5 MR BEST 4 / NUH DUSTY'S	P086220	5	84	3	02/02/97	-0.3 .86	-0.6 .88	1.4 .88	-1.3 .85	-0.7 .40	-0.2 .44	-0.4 .40	-0.3 .66.7	-0.3 .66.7	-0.3 .66.7	-0.3	66.7		
OBJETIVO DA YASMIN GERIVA DA CHARRUA / MAGNOLIA	P023567	39	1067	0	29/09/93	0.6 .98	4.9 .98	15.1 .98	12.4 .97	0.4 .78	0.2 .82	-2.0 .78	7.1 .85	7.1 .85	7.1 .85	7.1	8.5		
ODEON DO CAIADO FRAG SABIA POSSANTE / VALIOSA DO CF	P015954	16	160	34	31/01/93	0.1 .95	1.7 .96	6.0 .95	5.2 .95	1.3 .73	0.1 .78	0.5 .73	3.1 .35.0	3.1 .35.0	3.1 .35.0	3.1	35.0		
OPOSTO DO NETO FEDERAL DO NETO / FAMOSA DO NET	P142154	2	11	17	31/07/12	1.2 .72	12.7 .76	25.3 .77	22.7 .76	7.9 .48	0.4 .52	1.5 .48	14.9 .09	14.9 .09	14.9 .09	14.9	0.9		
OSORIO DO MAMADO BOSCO PAU D'ALHO / ALEGRIA CHAR	P128759	3	39	1	29/11/12	0.5 .83	8.4 .85	12.8 .85	16.5 .85	4.1 .50	0.0 .53	-0.1 .50	9.2 .6.2	9.2 .6.2	9.2 .6.2	9.2	6.2		
PACIENTE DO CAIADO F NETO DO CF / JUCELIA DO CF	P027384	10	49	11	24/09/94	0.9 .86	1.6 .88	8.4 .87	4.1 .84	0.7 .52	0.3 .56	-0.1 .52	3.2 .34.0	3.2 .34.0	3.2 .34.0	3.2	34.0		
DEP, ACURÁCIA E IGE PARA TOUROS SIMENTAL					MAIOR	2.2 .93	19.5 .91	31.3 .90	34.9 .83	10.3 .52	0.5 .53	3.3 .60	21.0 .0.5	21.0 .0.5	21.0 .0.5	21.0	0.5		
					MENOR	0.2 .82	-4.5 .77	-4.4 .76	-10.1 .75	-3.1 .36	-0.7 .57	-2.8 .53	-4.7 .93.0	-4.7 .93.0	-4.7 .93.0	-4.7	93.0		

SAEXI DJANGO FIV

- **Destaque da Bateria Alta Genetics**
- Pedigree aberto;
- Altas DEPS para peso a desmama e ao ano;
- Sêmen exportado para América do Sul e Central;
- Alia o melhor das linhagens sul-africano e brasileira, com pêlo zero e rusticidade.



PWM MIG X ZIMBA DO MAMADO

P145726 - 04/02/2022



WEINOLD X ARAMIS DA SARAPU

P148800 - 08/11/2020

BALTAZAR ARAMIS FIV

- **Simental Dupla aptidão leite**
- Amplamente usado em rebanhos PO e comercial;
- Sua mãe possui lcatção oficial de 13.210,9 kg aos 305 dias e foi recordista nacional de produção de leite em torneio leiteiro da Feileite (59,625 kg/dia);
- Seus irmão próprios Irmis e Ilumis produziram filhas que ultrapassaram os 50 kg de leite/dia.

ACESO FIV VA

- **Campeão Bezerro - Exposição Virtual 2021**
- Jovem reprodutor de extrema rusticidade, com carcaça moderna e excelente ganho de peso;
- Demonstrou precocidade ao congelar sêmen aos 12 meses;
- Progênie com características de pelo zero e desempenho comprovado.



SABRE FIV DO SVA X JAMAICA DA VERTENTE

P147808 - 08/10/2019



NOME DO ANIMAL PAI/MÃE	REGISTRO	REB.	FILHOS	F% NASCIMENTO D/M/A	EFEITO DIRETO						EFEITO MATERNO						ÍNDICE				
					PESO NASCER		PESO DESMAMA		PESO 1 ANO		PESO SOBREANO		MATERNO TOTAL		PESO NASCER		PESO DESMAMA		ICE	TOP %	
					DEP	ACC	DEP	ACC	DEP	ACC	DEP	ACC	DEP	ACC	DEP	ACC	DEP	ACC			
POLBE POSCO / FALBE	P045401	39	226	0	26/02/91	-0.5	.94	3.8	.95	4.6	.95	7.4	.93	1.8	.57	0.0	.66	-0.1	.57	3.9	29.0
PROSTOCK HUGO 7052T HERMANUS / DOUBLE BAR D F	P147917	2	23	0	31/10/07	-0.4	.65	3.4	.72	9.7	.73	6.5	.69	2.0	.22	0.0	.19	0.3	.22	4.6	20.4
PWM ERBAINO AS KYKSO KAINO / KYKSO ERBA	P125286	10	224	3	10/09/04	1.2	.94	10.7	.94	17.0	.94	17.6	.93	7.0	.53	-0.5	.59	1.7	.53	11.4	2.5
PWM ERHAN AS KYKSO BALAN / KYKSO GERHA	P125287	3	63	2	10/09/04	0.1	.86	5.4	.87	9.4	.88	3.5	.87	2.8	.43	-0.3	.49	0.1	.43	4.4	25.0
PWM EXCEL VASTI AS MONT-BEAU JUN / CONGOSIM VASTI	P123618	6	102	1	31/01/04	0.4	.90	-2.6	.91	-3.3	.91	-2.3	.90	-1.9	.49	-0.6	.55	-0.6	.49	-2.2	75.5
PWM FEDERAL MASSIE A DORSIM MASSIE / NIEMANDIA KALM	P128061	4	59	1	09/09/05	0.4	.86	14.1	.88	22.8	.89	33.4	.86	6.3	.43	0.4	.46	-0.8	.43	16.9	0.8
PWM IMPORT AS BHR DOORN G629E / BHR YANAMARI	P131102	9	202	1	31/10/07	0.0	.92	3.9	.93	7.1	.94	3.9	.93	-0.8	.53	-0.7	.57	-2.8	.53	2.9	37.9
PWM MIG AS BAR 5 SA HERO 8 / BAR 5 SA ELL	P138405	9	221	1	08/06/10	-0.7	.93	11.4	.94	14.6	.94	23.0	.93	5.2	.49	0.4	.50	-0.5	.49	12.0	2.0
PWM OSTER AS BAR 5 SA EVAN 4 / SS PRISSY	P139997	9	174	3	31/08/12	-0.5	.91	7.4	.92	11.3	.92	13.9	.90	2.6	.44	0.4	.46	-1.1	.44	7.7	10.0
PWM PALEMON AS SIMLEE HAVAN / RU-DEV SYBIL	P140121	7	159	0	09/05/13	0.5	.89	11.6	.91	18.1	.91	23.9	.90	5.4	.39	0.0	.34	-0.4	.39	13.0	1.5
PWM TITAN AS BAR 5 SA ELTORRO / PWM MADONA	P146022	3	19	1	26/05/16	-0.4	.72	2.8	.77	2.6	.76	8.4	.74	1.8	.28	0.2	.31	0.4	.28	3.6	30.0
RADAR DA XAPETUBA EMPORIO VERT / JANETE XAPETUBA	P141067	8	85	0	02/05/14	0.5	.86	12.9	.88	18.3	.88	20.6	.87	6.8	.49	0.1	.52	0.3	.49	12.7	1.7
REBELDE DO CAIADO FR NAVIO DO CAIADO FR / GAROTA CF	P035812	39	532	21	08/07/95	1.7	.97	9.1	.97	16.8	.97	15.1	.97	4.9	.71	0.2	.77	0.3	.71	10.0	4.4
DEP, ACURÁCIA E IGE PARA TOUROS SIMENTAL					MAIOR	2.2	.93	19.5	.91	31.3	.90	34.9	.83	10.3	.52	0.5	.53	3.3	.60	21.0	0.5
					MENOR	0.2	.82	-4.5	.77	-4.4	.76	-10.1	.75	-3.1	.36	-0.7	.57	-2.8	.53	-4.7	93.0

**ABCRSS****SUMÁRIO DE TOUROS SIMENTAL****2024**

NOME DO ANIMAL PAI/MÃE	REGISTRO	REB.	FILHOS	F%	DATA DE NASCIMENTO D/M/A	EFEITO DIRETO						EFEITO MATERNO						ÍNDICE			
						DEP	ACC	PESO NASCER	PESO DESMAMA	PESO 1 ANO	PESO SOBREANO	MATERNO TOTAL	PESO NASCER	PESO DESMAMA	ICE	TOP %					
RENDEZVOUS GALBA 60A IPU NERO 274X / RENDEZVOUS 6	P145458	4	34	0	26/01/13	-0.4	.72	6.7	.75	14.4	.75	10.7	.66	3.4	.21	0.1	.20	0.1	.21	7.6	10.0
SABIA ILUSTRADO SABIA CAPITAO / SABIA BRITA	P04768M	3	12	13	05/10/88	1.2	.72	3.1	.75	5.3	.76	4.6	.75	2.8	.48	0.0	.53	1.3	.48	3.5	32.2
SABIA JAMBE DO FRAGA SABIA DEMONSTRAT / CONDESSA FR	P06115M	6	20	7	06/12/89	0.1	.77	-3.7	.77	1.3	.78	-6.6	.75	-0.7	.44	0.2	.55	1.1	.44	-2.2	75.6
SABIA POSSANTE SABIA MILLONARIO / S HARMONICA	P02052M	33	491	24	10/01/76	0.0	.90	-2.8	.98	4.2	.98	0.7	.97	-0.9	.83	-0.1	.89	0.5	.83	0.3	60.4
SABIA TRIUNFO DO FRA LENDARIO DO CF / JUÇARA DA RO	P067283	5	102	0	26/06/97	0.0	.80	0.5	.88	6.0	.88	0.9	.86	1.0	.49	0.5	.53	0.8	.49	1.8	54.0
SABRE FIV DO SVA MARAJU DA SVA / JULIETA VERTENT	P144360	5	102	7	28/01/15	0.0	.80	10.0	.89	18.2	.89	16.2	.87	5.4	.49	0.1	.51	0.4	.49	10.8	3.0
SACRE DO CAIADO FRAG NACIONAL DO CAI / JANUARIA DO	P047037	12	253	21	01/07/96	1.0	.90	0.3	.96	5.2	.96	3.8	.95	1.7	.72	0.2	.76	1.5	.72	2.5	40.3
SAVEIRO DO MAMADO OSORIO DO MAMADO / ORIZONA DO M	P144935	4	167	16	24/04/15	0.1	.92	9.9	.93	18.6	.93	18.1	.92	5.3	.55	0.2	.57	0.4	.55	11.3	2.6
SIGILO DO SVA FOGO DA TAURUS / MELISSA SVA	P144483	8	110	1	13/10/15	0.4	.89	19.5	.91	31.3	.90	34.9	.89	10.3	.52	0.0	.54	0.6	.52	21.0	0.5
SUDOKU DO MAMADO PACCO DO MAMADO / JOCASTA DO M	P146943	2	27	1	17/12/15	1.0	.75	11.5	.80	18.3	.80	23.1	.80	6.1	.32	-0.2	.37	0.3	.32	13.0	1.0
TAKT TAFT / BERTA	P05591M	49	259	0	08/04/83	0.3	.95	5.2	.95	6.5	.96	7.9	.94	4.2	.63	0.1	.73	1.6	.63	5.3	21.0
TALENTO VALE VERDE FOGO DA TAURUS / OTTIMA V VERDE	P146497	3	13	4	12/06/16	0.6	.73	5.6	.73	19.9	.73	9.6	.68	3.5	.47	0.0	.52	0.7	.47	8.2	8.7
THOR DO TORRES GENERAL DO TURQ / MAFALDA CHARR	P062670	6	51	0	18/02/97	0.9	.84	3.1	.84	11.4	.85	9.5	.82	2.6	.47	-0.5	.54	1.1	.47	5.9	18.2
DEP, ACURÁCIA E IGE PARA TOUROS SIMENTAL					MAIOR	2.2	.93	19.5	.91	31.3	.90	34.9	.83	10.3	.52	0.5	.53	3.3	.60	21.0	0.5
					MENOR	0.2	.82	-4.5	.77	-4.4	.76	-10.1	.75	-3.1	.36	-0.7	.57	-2.8	.53	-4.7	93.0

RAÇA SIMENTAL

RELATÓRIO DE TOUROS JOVENS 2024



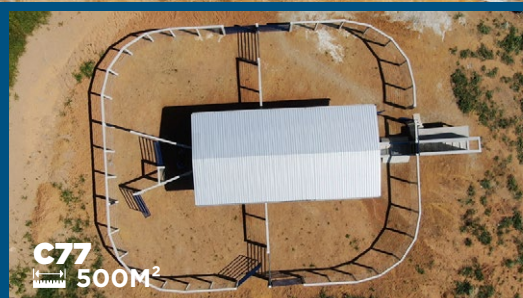
Estão relacionados 35 Touros Jovens em atividade reprodutiva, com progênie analisada na base de dados do Sumário.

Os animais estão listados em ordem alfabética.

Os tourinhos apresentando as melhores DEP's (10% superiores) para cada característica, estão assinalados com asterisco (*).

CURRAIS ITABIRA

C12
 **520M²**



 **(28) 99953-7264**  **www.curraisitabira.com.br**

FAÇA SEU ORÇAMENTO



NOME DO ANIMAL PAI/MÃE	REGISTRO	FILHOS	F %	DATA DE NASCIMENTO D/M/A	EFEITO DIRETO						EFEITO MATERNO						ÍNDICE			
					DEP	ACC	DEP	ACC	DEP	ACC	DEP	ACC	DEP	ACC	DEP	ACC	ICE	TOP %		
ABAETE FIV VA SABRE FIV DO SVA / MORENA SVA	P147804	1	14	23/08/19	0.7	.67	9.8*	.69	18.5*	.68	16.6*	.67	5.3*	.44	0.0	.47	0.4	.44	10.9*	3.0
ACATO FIV VA SABRE FIV DO SVA / JAMAICA VERT	P147800	4	9	02/10/19	0.6	.72	10.0*	.75	22.6*	.75	16.9*	.74	5.7*	.44	0.1	.46	0.7	.44	11.9*	2.2
ACESO FIV VA SABRE FIV DO SVA / JAMAICA VERT	P147808	12	9	08/10/19	0.5	.74	-1.5	.77	5.8	.76	-4.3	.76	-0.1	.44	0.1	.46	0.6	.44	-0.2	65.6
ADOLFO DO NETO / OBA DO NETO	P148655	1	0	21/10/19	0.9	.64	12.1*	.69	16.8*	.70	21.7*	.71	7.6*	.38	0.2	.45	1.6*	.38	12.8*	1.6
AGRESTE DO MAMADO SAVETRO MAMADO / LACA DO MAMADO	P148939	2	2	17/03/19	0.2	.66	13.0*	.71	20.8*	.72	25.7*	.72	6.7*	.36	0.2	.39	0.2	.36	14.5*	0.9
ALAZAO FIV VA RADAR DA XAPETUBA / PATRIA SVA	P147805	5	4	22/11/19	0.3	.65	15.4*	.71+	21.9*	.71	27.4*	.70	8.0*	.34	0.1	.36	0.3	.34	15.9*	0.8
AMADEUS ARAMIS 2 FIV / ARAMIS DA SARAPU	P148734	1	0	12/08/19	-0.1	.53	6.4	.59	5.1	.59	9.5	.60	3.4	.19	0.0	.20	0.2	.19	5.4	20.0
ARDIL TE SONHO E REA BAR 5 SA PIONA / MAGNOLIA	P148429	1	3	25/07/19	-0.7	.59	0.6	.58	6.0	.58	3.4	.57	-0.6	.33	0.1	.38	-0.8	.33	2.0	44.3
ARGUS DINDA 1 FIV DA / DINDA DA BATATAIS	P148766	1	0	01/07/19	0.5	.57	2.1	.63	5.0	.62	4.9	.62	1.2	.20	-0.1	.22	0.2	.20	2.9	37.1
ARINOS DO MAMADO TIMBRE FIV DO M / OBJETIVA DO M	P149708	12	5	11/09/19	0.3	.71	10.5*	.74	22.5	*.76	21.5*	.73	6.3*	.36	0.0	.40	1.1*	.36	13.3*	1.3
ARSENAL FIV DO MAMADO RADAR DA XAPETUBA / IGREJA MAM	P149021	10	3	26/10/19	1.0	.71	12.8*	.74	13.3*	.74	23.8*	.74	7.6*	.38	0.0	.42	1.2*	.38	12.8*	1.6
ÁS DE COPAS DO MAMADO SUDOKU DO MAMAD / PAJEM DO MAM	P149017	16	2	20/11/19	0.7	.72	13.5*	.76	21.8*	.77	27.9*	.76	7.8*	.31	-0.1	.35	1.1*	.31	15.7*	0.8
ASHBY SCHWANFER OSLO SCHWANFER / RONDA SCHWANF	P148744	1	3	02/09/19	0.1	.35	6.1	.38	10.8	.37	11.6	.35	4.0*	.15	0.2	.19	0.9	.15	7.1	8.5
DEP, ACURÁCIA E IGE PARA TOUROS JOVENS SIMENTAL				MAIOR	1.0	.71	15.4	.71	23.3	.65	27.1	.66	9.7	.26	0.3	.28	2.4	.39	17.3	0.8
				MEHOR	-0.7	.59	-1.5	.77	2.4	.56	-4.3	.76	-0.6	.33	-0.1	.36	-0.8	.36	-0.2	65.6



NOME DO ANIMAL PAI/MÃE	REGISTRO	FILHOS	F %	DATA DE NASCIMENTO D/M/A	EFEITO DIRETO						EFEITO MATERNO						ÍNDICE			
					DEP	ACC	PESO NASCER	PESO DESMAMA	PESO 1 ANO	PESO SOBREANO	MATERNO TOTAL	PESO NASCER	PESO DESMAMA	DEP	ACC	IGE	TOP %			
BALTAZAR ARAMIS FIV WEINOLD / ARAMIS DA SARAPU	P148800	1	1	08/11/20	-0.3	.49	1.6	.52	2.0	.52	3.3	.50	1.0	.19	0.1	.23	0.2	.19	1.8	50.0
BANZO DO MAMADO GELATO DO MAMAD / JASMIN DO MAM	P149688	2	2	01/03/20	0.1	.63	8.7*	.69	20.2*	.70	20.1*	.66	4.2*	.34	0.1	.39	-0.1	.34	11.6*	2.4
BARUC FIV DO NETO LANDAU DO NETO / EMANUELA	P149136	1	4	13/09/20	0.1	.53	4.1	.55	10.9	.55	10.3	.53	3.0	.32	0.1	.35	0.9	.32	6.2	16.8
BELO FIV VA RECEIO DO SVA / MARCELA SVA	P149090	3	3	31/08/20	0.8	.63	11.6*	.66	19.1*	.67	24.6*	.66	6.0*	.33	-0.1	.36	0.2	.33	13.5*	1.0
BLUETOOTH DINDA FIV D WEINOLD / DINDA BATATAIS	P148767	2	0	04/01/20	0.1	.55	1.6	.56	2.4	.56	4.0	.52	1.0	.18	0.0	.22	0.2	.18	2.0	44.3
BOLERO FIV DO MAMADO VOADOR CHARRUA / LAMBIDA MAMADO	P149689	1	1	31/07/20	0.5	.61	9.3*	.63	15.3*	.64	19.2*	.63	4.9*	.36	0.1	.40	0.2	.36	10.7*	3.0
BRONCO FIV DO MAMADO RADAR DA XAPETU / SENDA MAMADO	P149679	2	3	21/11/20	0.8	.61	14.1*	.65	23.3*	.65	24.3*	.62	7.5*	.33	0.1	.35	0.5	.33	15.1*	0.9
MS ASTOR DA BAND PROSTOCK HUGO 7 / MS OXALA BAND	P148626	3	0	14/08/19	0.0	.59	13.0*	.66	21.2*	.67	23.5*	.66	7.2*	.27	0.3	.28	0.7	.27	14.2*	1.0
MS AVIAO DA BAND PMM PALEMOM AS / MABI JAGUARET	P148623	3	1	17/09/19	-0.3	.64	11.3*	.69	19.5*	.70	20.0*	.68	5.2*	.27	0.2	.28	-0.4	.27	12.2*	2.0
MS B.H DA BAND PMM PALEMOM AS / MS TRINDADE B	P149637	4	0	03/09/20	0.7	.59	9.4*	.65	12.2	.66	19.6*	.65	4.0*	.24	0.1	.23	-0.7	.24	10.0*	4.4
PMM APKOT 81 EVAN TE BAR 5 SA EVAN 4 / SS PRISSY	P148553	1	3	02/12/19	-0.6	.67	10.6*	.71	10.6	.71	18.1*	.71	4.4*	.35	0.3	.38	-0.8	.35	9.6*	5.0
PMM ZAREK 32 OSTER A PMM OSTER AS / PMM NEWS PION	P147596	3	9	27/05/18	0.1	.69	8.4*	.74	18.0*	.74	14.5*	.71	3.4	.36	0.3	.40	-0.8	.36	9.6*	5.0
SABIA ASTUTO DO FRAG SABIA PATRIOTA / SABIA ROSEIRA	P148841	1	5	25/01/19	0.5	.48	5.8	.50	13.2*	.51	10.3	.49	3.5	.34	0.1	.37	0.6	.34	7.1	12.3

DEP,	ACURÁCIA E IGE PARA TOUROS JOVENS SIMENTAL	MAIOR	1.0	.71	15.4	.71	23.3	.65	27.1	.66	9.7	.26	0.3	.28	2.4	.39	17.3	0.8
MENOR			-0.7	.59	-1.5	.77	2.4	.56	-4.3	.76	-0.6	.33	-0.1	.36	-0.8	.36	-0.2	65.6

RAÇA SIMENTAL

RELATÓRIO DE MACHOS JOVENS 2024



Estão relacionados 34 Machos Jovens, sem progênie.

Os animais estão listados em ordem alfabética.

Os machos jovens listados neste relatório são os animais 1% superiores na característica PESO A DESMAMA Efeito Direto.



NOME DO ANIMAL PAI/MÃE	REGISTRO	F %	DATA DE NASCIMENTO D/M/A	EFEITO DIRETO						EFEITO MATERNO						ÍNDICE			
				DEP	ACC	DEP	ACC	DEP	ACC	PESO NASCER	PESO DESMAMA	PESO 1 ANO	PESO SOBREANO	MATERNO TOTAL	PESO NASCER	PESO DESMAMA	IGE	TOP %	
DATIVO DO MAMADO NETUNO DO MAMAD / AMARGA MAMADO	P150667	4	20/03/22	0.0	.62	12.7	.68	17.9	.68	26.0	.69	7.7	.37	0.1	.40	1.3	.37	14.2	0.9
DECANO DO MAMADO SAVEIRO DO MAMA / SETE LUA MAMA	P150665	4	21/03/22	0.1	.65	17.5	.70	31.2	.71	33.7	.71	9.8	.37	0.0	.40	1.1	.37	20.2	0.6
DELETO DO NETO ZANINI DO NETO / OFERTA DO NET	P150419	5	26/06/22	0.5	.56	13.2	.63	22.9	.62	23.5	.65	8.7	.33	0.2	.35	2.1	.33	15.0	0.9
DESEJO DO MAMADO SUDOKU DO MAMAD / PAJEM DO MAM	TAUD40	2	11/04/22	0.9	.60	16.3	.66	32.2	.66	30.2	.68	9.3	.30	-0.1	.33	1.1	.30	19.2	0.6
DIESEL FIV VA SIGILO DO SVA / NORMA DA SVA	P149188	2	15/08/22	0.5	.64	14.3	.68	24.1	.67	27.0	.65	7.6	.35	0.0	.38	0.4	.35	16.0	0.8
DIGNO VA SIGILO DO SVA / ZAZINHA SCHWAN	GVAD37	1	27/08/22	0.2	.55	13.1	.60	22.3	.59	23.7	.57	7.3	.28	0.1	.30	0.7	.28	14.5	0.9
DISTANTE DO MAMADO VIAMAO DO MAMAD / VIRGINIA MAM	TAUD80	9	09/07/22	0.4	.63	15.9	.68	24.3	.69	28.5	.64	8.1	.35	0.1	.38	0.1	.35	16.8	0.8
DOLAR VA SIGILO DO SVA / REILA DO SVA	GVAD60	9	20/10/22	0.6	.65	16.7	.70	26.1	.70	29.5	.67	9.2	.36	0.1	.39	0.9	.36	17.8	0.7
DOMUS FIV DA TERRA N SIGILO DO SVA / NAJA TERRA N	P149166	1	22/01/22	0.5	.59	13.9	.63	22.1	.63	26.1	.63	7.1	.34	0.0	.36	0.2	.34	15.2	0.9
DOURO DO MAMADO VIAMAO DO MAMAD / ARAGUAJA MAM	TAUD98	9	30/08/22	0.3	.62	14.7	.67	15.7	.68	28.3	.68	7.7	.33	0.1	.36	0.3	.33	14.7	0.9
DUBLE FIV VA SIGILO DO SVA / ZAFIRA DO SVA	GVAD83	7	30/11/22	0.4	.63	16.2	.68	33.1	.68	29.1	.64	8.5	.37	0.0	.38	0.4	.37	18.8	0.7
DUDU FIV DA TERRA NO SIGILO DO SVA / NAJA TERRA NOV	P149171	1	19/01/22	0.5	.59	14.4	.63	22.9	.63	26.9	.63	7.4	.34	0.0	.36	0.2	.34	15.7	0.9
DUSTIN DO MAMADO ARSENAL FIV DO / BABEL DO MAMAD	TAUD118	10	19/11/22	0.6	.60	14.6	.64	17.0	.65	28.4	.67	8.4	.31	0.0	.34	1.1	.31	15.2	0.9
DEP, ACURÁCIA E IGE PARA MACHOS JOVENS SIMENTAL			MAIOR	0.9	.60	20.1	.68	36.1	.68	36.3	.70	11.1	.38	0.4	.27	2.1	.33	22.1	0.4
			MEHOR	-0.4	.64	12.7	.60	15.7	.68	21.0	.65	6.4	.38	0.0	.57	0.0	.34	13.5	1.0



NOME DO ANIMAL PAI/MÃE	REGISTRO	F %	DATA DE NASCIMENTO D/M/A	EFEITO DIRETO				EFEITO MATERNO				ÍNDICE	
				PESO NASCER DEP ACC	PESO DESMAMA DEP ACC	PESO 1 ANO DEP ACC	PESO SOBREANO DEP ACC	MATERNO TOTAL DEP ACC	PESO NASCER DEP ACC	PESO DESMAMA DEP ACC	IGE	TOP %	
EGO FIV VA SABRE FIV SVA / CACULA VA	GVAE14	8	08/08/23	0.5 .64	15.0 .67	24.2 .66	26.4 .64	7.9 .36	0.0 .38	0.4 .36	16.0	0.9	
EMIRADO VA SABRE FIV SVA / BONITA VA	GVAE24	10	13/09/23	0.5 .64	12.8 .63	23.4 .62	21.2 .62	7.0 .39	0.1 .41	0.6 .39	14.0	1.0	
ESTANHO DO MAMADO AS DE COPAS MAM / PRECE MAMAD	TAUE58	6	03/08/23	0.8 .59	13.8 .64	22.7 .67	27.0 .56	8.1 .33	0.0 .36	1.2 .33	15.7	0.9	
ETILENO DO MAMADO AS DE COPAS MAM / ORIENTAL MAM	TAUE68	7	27/08/23	0.6 .61	13.2 .67	20.4 .68	26.5 .64	7.1 .35	0.0 .38	0.5 .35	14.8	0.9	
MS ETIOS DA BAND MS B.H DA BAND / OXALA DA BAN	MA1E12	1	03/11/23	0.7 .50	12.6 .57	18.7 .58	23.2 .56	6.5 .25	0.4 .27	0.2 .25	13.4	1.1	
SAEXI DANDY FIV SIGILO DO SVA / TALENTOSA FORT	P145735	0	15/04/22	0.5 .61	15.3 .65	23.5 .63	28.0 .62	8.2 .32	0.0 .34	0.6 .32	16.4	0.8	
SAEXI DEREK AB FIV PMM MIG AS / ABEÇOADA VA	SAEXD150	0	14/05/22	-0.4 .64	12.7 .67	19.6 .66	24.3 .65	6.6 .35	0.3 .36	0.3 .35	13.9	1.0	
SAEXI DESIGNADO FIV SIGILO DO SVA / AIZA VA	P145711	8	17/01/22	0.4 .64	12.8 .69	16.1 .69	23.6 .70	6.7 .34	0.0 .36	0.4 .34	13.0	1.0	
SAEXI DIAMANTE FIV SIGILO DO SVA / SABIA PRECIOSA	P145737	3	24/05/22	0.6 .63	20.1 .68	36.1 .68	34.3 .65	11.1 .38	0.0 .40	1.1 .38	22.1	0.4	
SAEXI DIMITRI SIGILO DO SVA / SABIA PRECIOSA	SAEXD189	3	03/07/22	0.3 .61	16.4 .67	31.8 .67	28.2 .64	9.3 .37	0.0 .39	1.1 .37	18.6	0.7	
SAEXI DINAMO ABAETE FIV VA / ZIMBA MAMADO	P145692	8	30/03/22	0.7 .59	14.6 .62	24.6 .62	26.0 .61	8.1 .37	0.0 .39	0.8 .37	16.0	0.9	
SAEXI DINO FIV MARAJO DA SVA / BECKER'S INDIG	SAEXD160	3	25/05/22	0.4 .63	13.0 .69	18.2 .69	21.0 .65	7.5 .37	0.0 .40	1.0 .37	13.0	1.0	
SAEXI DIPLOMATA FIV PMM PALEMOM AS / MORENA DA SVA	SAEXD283	0	11/10/22	0.8 .65	14.6 .68	23.5 .67	27.3 .70	7.3 .34	0.0 .34	0.0 .34	15.9	0.9	
DEP, ACURÁCIA E IGE PARA MACHOS JOVENS SIMENTAL			MAIOR MENOR	0.9 -0.4	20.1 12.7	36.1 15.7	36.3 21.0	11.1 6.4	0.4 0.0	2.1 0.0	22.1 13.5	0.4 1.0	



NOME DO ANIMAL PAI/MÃE	REGISTRO	F %	DATA DE NASCIMENTO D/M/A	EFEITO DIRETO						EFEITO MATERNO						ÍNDICE							
				DEP	ACC	DEP	ACC	DEP	ACC	PESO DESMAMA DEP	ACC	PESO 1 ANO DEP	ACC	PESO SOBREANO DEP	ACC	MATERNO TOTAL DEP	ACC	PESO NASCER DEP	ACC	DEP	ACC	ICE	TOP %
SAEXI DITADO FIV SIGILO DO SVA / ZAZA XAPETUBA	P145665	0	02/02/22	0.2	.61	14.6	.66	29.6	.66	24.8	.67	7.4	.31	0.1	.32	0.1	.31	0.1	.32	0.1	.31	16.5	0.8
SAEXI DJANGO FIV PMM MITG AS / ZIMBA DO MAMAD	P145726	0	04/02/22	-0.3	.65	18.4	.70	25.2	.70	36.3	.70	9.5	.33	0.3	.34	0.3	.33	0.3	.34	0.3	.33	19.7	0.6
SAEXI DODGE SIGILO DO SVA / SELETA DA YASM	SAEXD185	10	25/06/22	0.4	.64	13.4	.69	22.0	.69	25.3	.66	7.5	.39	0.1	.40	0.8	.39	0.1	.40	0.8	.39	14.9	0.9
SAEXI DOLLAR FIV SABRE FIV DO SVA / NATUREZA MAM	P145672	11	24/02/22	0.8	.69	15.0	.73	18.8	.73	27.1	.73	8.2	.42	0.0	.45	0.7	.42	0.0	.45	0.7	.42	15.2	0.9
SAEXI ECO SABRE FIV SVA / SAEXI CONSAGRAD	SAEXE212	4	05/12/23	0.3	.61	13.0	.64	22.0	.63	22.0	.61	7.1	.31	0.1	.33	0.6	.31	0.1	.33	0.6	.31	13.9	1.0
SAEXI EXCELENTE FIV SIGILO DO SVA / SELETA DA YASM	SAEXE119	10	29/06/23	0.6	.64	15.9	.68	26.6	.66	29.4	.65	8.7	.39	0.0	.41	0.8	.39	0.0	.41	0.8	.39	17.6	0.7
SCR DEBRET DA CRAVOR SAVEIRO DO MAMADO / SAMP ARIANE	PC21658	2	18/08/22	0.2	.63	13.0	.68	21.6	.69	23.3	.66	7.4	.34	0.1	.37	0.9	.34	0.1	.37	0.9	.34	14.3	0.9
SCR DOURADO DA CRAVO VIAMAO DO MAMAD / SAMP VALESKA	SCRD21	5	02/10/22	0.4	.60	13.0	.57	16.3	.58	25.2	.66	6.7	.31	0.0	.33	0.2	.31	0.0	.33	0.2	.31	13.5	1.0
				MAIOR		20.1	.68	36.1	.68	36.3	.70	11.1	.38	0.4	.27	2.1	.33	22.1				22.1	0.4
				MENOR		12.7	.60	15.7	.68	21.0	.65	6.4	.38	0.0	.57	0.0	.34	13.5				13.5	1.0

RAÇA SIMENTAL

RELATÓRIO DE LÍDERES GENÉTICOS

2024



Os Líderes Genéticos correspondem aos 97 TOUROS com progênie distribuída no mínimo em 5 (cinco) rebanhos, indicando Reprodutores na classe superior 10% para: Peso à Desmama, Ano, Sobreano, Efeito Materno Total, Efeito Materno na Desmama e Índice Econômico. Os seis relatórios classificados têm por objetivo identificar os Touros, com progênie distribuída em diversos ambientes, destacados nas características PDD, PAD, PSD, MT, PDM e no Índice Econômico IGE.

M simental do MAMADO

SELEÇÃO FOCADA EM RUTICIDADE, FERTILIDADE,
HABILIDADE MATERNA E GANHO DE PESO

Touros, Fêmeas, Embriões e Sêmen

Fazenda Água do Moinho - Avaré - SP

 @simental_domamado

 / Simental do Mamado

 + 55 14 99775-2026



As de Copas

Mazola

Saveiro

Netuno

Viamão


SEMEX
Genética Para Vida®

TAURUS
GENÉTICA E TECNOLOGIA


Alta Genetics



NOME DO ANIMAL PAI/MÃE	REGISTRO	REB.	FILHOS	F %	DATA DE NASCIMENTO D/M/A	EFEITO DIRETO						EFEITO MATERNO						ÍNDICE						
						DEP	ACC	PESO NASCER	DEP	ACC	PESO DESMAMA	DEP	ACC	PESO 1 ANO	DEP	ACC	PESO SOBREANO	DEP	ACC	MATERNO TOTAL	DEP	ACC	PESO NASCER	DEP
SIGILO DO SVA FOGO DA TAURUS / MELISSA DA SVA	P144483	8	110	1	13/10/15	0.4	.89	19.5	.91	31.3	.90	34.9	.89	10.3	.52	0.0	.54	0.6	.52	21.0	0.5			
MR JMC BALISTEX D395 BALIST / LILLI	P062501	41	315	2	01/02/94	1.4	.96	15.7	.96	15.1	.96	21.6	.95	7.8	.58	0.1	.63	0.0	.58	13.1	1.4			
ELDORADO ELCH / MUSTER	P042502	29	142	0	23/04/93	-0.2	.92	13.3	.93	15.5	.93	22.4	.92	8.2	.50	0.2	.56	1.6	.50	13.1	1.4			
FOGO DA TAURUS TIMBURI CHARRUA / TIARA CHARRUA	P121837	16	421	14	10/03/05	0.7	.96	13.0	.96	20.2	.96	22.8	.96	7.1	.75	-0.1	.80	0.7	.75	13.8	1.0			
RADAR DA XAPETUBA EMPORIO VERTENTE / JANETE XAPET	P141067	8	85	0	02/05/14	0.5	.86	12.9	.88	18.3	.88	20.6	.87	6.8	.49	0.1	.52	0.3	.49	12.7	1.7			
MARINGA DA CACULA ISAR TURQUINO / INGA DA CACULA	P07811M	12	168	4	30/10/91	1.6	.93	12.5	.94	16.8	.94	23.5	.93	9.5	.60	0.1	.65	3.3	.60	13.8	1.0			
PWM PALEMON AS SIMLEE HAVAN / RU-DEV SYBIL	P140121	7	159	0	09/05/13	0.5	.89	11.6	.91	18.1	.91	23.9	.90	5.4	.39	0.0	.34	-0.4	.39	13.0	1.5			
PWM MIG AS BAR 5 SA HERO / BAR 5 SA ELLA	P138405	9	221	1	08/06/10	-0.7	.93	11.4	.94	14.6	.94	23.0	.93	5.2	.49	0.4	.50	-0.5	.49	12.0	2.0			
LGPM SALVATTORE PWM OSTER AS / LGPM PRADA	P143906	5	36	2	23/05/15	1.0	.79	11.3	.81	15.0	.81	20.3	.79	4.5	.33	-0.1	.34	-1.1	.33	11.2	2.7			
NETUNO DO MAMADO FOGO DA TAURUS / IGREJA MAMADO	P138342	6	180	4	18/06/11	-0.7	.92	10.9	.94	17.2	.94	23.1	.93	7.8	.64	0.1	.68	2.4	.64	13.1	1.4			
PWM ERBAINO AS KYKSO KAINO / KYKSO ERBA	P125286	10	224	3	10/09/04	1.2	.94	10.7	.94	17.0	.94	17.6	.93	7.0	.53	-0.5	.59	1.7	.53	11.4	2.5			
BAR 5 SA PIONEER 439 SALERIKA EVAN / AI-AI SISKA	P111159	32	553	0	28/01/01	1.5	.96	10.4	.96	13.1	.96	16.8	.95	4.1	.70	0.1	.79	-1.1	.70	9.7	5.0			
SABRE FIV DO SVA MARAJO DA SVA / JULIETA VERTENT	P144360	5	102	7	28/01/15	0.4	.88	10.0	.89	18.2	.89	16.2	.87	5.4	.49	0.1	.51	0.4	.49	10.8	3.0			
DEP, ACURÁCIA E IGE PARA LÍDERES DESMAMA					MAIOR	1.7	.97	19.5	.91	31.3	.90	34.9	.83	10.3	.52	0.4	.50	3.3	.60	21.0	0.5			
					MEHOR	-0.7	.93	10.0	.89	14.6	.94	15.1	.97	4.1	.70	-0.5	.59	-1.1	.33	9.7	5.0			

**ABCRSS****LÍDERES PARA PESO AO ANO****2024**

NOME DO ANIMAL PAI/MÃE	REGISTRO	REB.	FILHOS	F %	DATA DE NASCIMENTO D/M/A	EFEITO DIRETO				EFEITO MATERNO				ÍNDICE	
						PESO NASCER DEP ACC	PESO DESMAMA DEP ACC	PESO 1 ANO DEP ACC	PESO SOBREANO DEP ACC	MATERNO TOTAL DEP ACC	PESO NASCER DEP ACC	PESO DESMAMA DEP ACC	IGE	TOP %	
SIGILO DO SVA FOGO DA TAURUS / MELISSA DA SVA	P144483	8	110	1	13/10/15	0.4 .89	19.5 .91	31.3 .90	34.9 .89	10.3 .52	0.0 .54	0.6 .52	21.0	0.5	
EMPORIO DA VERTEENTE AFETIVO VERTEENTE / ESPECIAL TIP	P130646	9	166	19	03/10/04	1.0 .93	8.1 .94	20.5 .94	12.7 .94	5.5 .68	0.2 .71	1.5 .68	10.1	4.2	
FOGO DA TAURUS TIMBURI DA CHARRUA / TIARA CHAR	P121837	16	421	14	10/03/05	0.7 .96	13.0 .96	20.2 .96	22.8 .96	7.1 .75	-0.1 .80	0.7 .75	13.8	1.0	
NOBEL DO CAIADO FRAG MR DUSTY DIGN / BASE DO CF	P015957	22	136	0	28/10/92	2.2 .93	8.2 .93	20.2 .93	14.3 .92	3.2 .61	-0.3 .67	-0.9 .61	9.9	4.6	
JABAHY DO MAMADO FOGO DA TAURUS / FAS VAIDADE	P126385	5	57	0	17/01/08	0.9 .85	9.9 .88	20.1 .88	21.3 .88	6.2 .54	0.1 .58	1.2 .54	12.6	1.7	
RADAR DA XAPETUBA EMPORIO DA VERT / JANETE XAPETU	P141067	8	85	0	02/05/14	0.5 .86	12.9 .88	18.3 .88	20.6 .87	6.8 .49	0.1 .52	0.3 .49	12.7	1.7	
SABRE FIV DO SVA MARAJO DA SVA / JULIETA DA VERT	P144360	5	102	7	28/01/15	0.4 .88	10.0 .89	18.2 .89	16.2 .87	5.4 .49	0.1 .51	0.4 .49	10.8	3.0	
PWM PALEMON AS SIMLEE HAVAN / RU-DEV SYBIL	P140121	7	159	0	09/05/13	0.5 .89	11.6 .91	18.1 .91	23.9 .90	5.4 .39	0.0 .34	-0.4 .39	13.0	1.5	
BOSCO DA PAU D'ALHO SACRE DO CAIADO FR / MULDE	P109693	17	197	0	21/05/01	0.7 .94	9.7 .94	17.8 .94	19.9 .94	5.1 .65	0.3 .72	0.3 .65	11.5	2.5	
NETUNO DO MAMADO FOGO DA TAURUS / IGREJA MAMADO	P138342	6	180	4	18/06/11	-0.7 .92	10.9 .94	17.2 .94	23.1 .93	7.8 .64	0.1 .68	2.4 .64	13.1	1.4	
GENERAL DO TURQUINO ABR STR ARNOLD / SABIA CREMOSA	P04336M	11	178	0	29/05/87	1.3 .95	5.4 .95	17.0 .95	12.7 .94	5.5 .68	-0.3 .76	2.8 .68	8.9	7.0	
PWM ERBAINO AS KYKSO KAINO / KYKSO ERBA	P125286	10	224	3	10/09/04	1.2 .94	10.7 .94	17.0 .94	17.6 .93	7.0 .53	-0.5 .59	1.7 .53	11.4	2.5	
MARINGA DA CACULA ISAR DO TURQUINO / INGA CAÇULA	P07811M	12	168	4	30/10/91	1.6 .93	12.5 .94	16.8 .94	23.5 .93	9.5 .60	0.1 .65	3.3 .60	13.8	1.0	
DEP, ACURÁCIA E IGE PARA LÍDERES AO ANO					MAIOR	2.2 .97	19.5 .91	31.3 .90	34.9 .89	10.3 .52	0.3 .72	3.3 .60	21.0	0.5	
					MENOR	-0.7 .92	5.4 .95	16.8 .94	12.7 .94	3.2 .61	-0.5 .59	-0.9 .61	8.9	7.0	



NOME DO ANIMAL PAI/MÃE	REGISTRO	REB.	FILHOS	F %	DATA DE NASCIMENTO D/M/A	EFEITO DIRETO						EFEITO MATERNO						ÍNDICE				
						DEP	ACC	DEP	ACC	DEP	ACC	DEP	ACC	DEP	ACC	DEP	ACC	DEP	ACC	IGE	TOP %	
SIGILO DO SVA FOGO DA TAURUS / MELISSA DA SVA	P144483	8	110	1	13/10/15	0.4	.89	19.5	.91	31.3	.90	34.9	.89	10.3	.52	0.0	.54	0.6	.52	21.0	0.5	
PWM PALEMON AS SIMLEE HAVAN / RU-DEV SYBIL	P140121	7	159	0	09/05/13	0.5	.89	11.6	.91	18.1	.91	23.9	.90	5.4	.39	0.0	.34	-0.4	.39	13.0	1.5	
MARINGA DA CACULA ISAR DO TURQUINO / INGA CACULA	P07811M	12	168	4	30/10/91	1.6	.93	12.5	.94	16.8	.94	23.5	.93	9.5	.60	0.1	.65	3.3	.60	13.8	1.0	
NETUNO DO MAMADO FOGO DA TAURUS / IGREJA MAMADO	P138342	6	180	4	18/06/11	-0.7	.92	10.9	.94	17.2	.94	23.1	.93	7.8	.64	0.1	.68	2.4	.64	13.1	1.4	
PWM MIG AS BAR 5 SA HERO / BAR 5 SA ELLA	P138405	9	221	1	08/06/10	-0.7	.93	11.4	.94	14.6	.94	23.0	.93	5.2	.49	0.4	.50	-0.5	.49	12.0	2.0	
FOGO DA TAURUS TIMBURI CHARRUA / TIARA CHARRUA	P121837	16	421	14	10/03/05	0.7	.96	13.0	.96	20.2	.96	22.8	.96	7.1	.75	-0.1	.80	0.7	.75	13.8	1.0	
ELDORADO ELCH / MUSTER	P042502	29	142	0	23/04/93	-0.2	.92	13.3	.93	15.5	.93	22.4	.92	8.2	.50	0.2	.56	1.6	.50	13.1	1.4	
MR JMC BALISTEX D395 BALIST / LILLI	P062501	41	315	2	01/02/94	1.4	.96	15.7	.96	15.1	.96	21.6	.95	7.8	.58	0.1	.63	0.0	.58	13.1	1.4	
JABAHY DO MAMADO FOGO DA TAURUS / FAS VAIDADE	P126385	5	57	0	17/01/08	0.9	.85	9.9	.88	20.1	.88	21.3	.88	6.2	.54	0.1	.58	1.2	.54	12.6	1.4	
RADAR DA XAPETUBA EMPORIO VERT / JANETE XAPETUBA	P141067	8	85	0	02/05/14	0.5	.86	12.9	.88	18.3	.88	20.6	.87	6.8	.49	0.1	.52	0.3	.49	12.7	1.3	
LGPM SALVATORE PWM OSTER AS / LGPM PRADA	P143906	5	36	2	23/05/15	1.0	.79	11.3	.81	15.0	.81	20.3	.79	4.5	.33	-0.1	.34	-1.1	.33	11.2	2.7	
JATO DA VERTENTE FOGO DA TAURUS / GINA DA VERTEN	P130650	6	101	4	27/12/08	0.7	.90	8.7	.92	15.2	.92	20.0	.91	4.9	.55	0.0	.56	0.5	.55	10.8	3.0	
BOSCO DA PAU D'ALHO SACRE DO CAIADO FR / MULDE	P109693	17	197	0	21/05/01	0.7	.94	9.7	.94	17.8	.94	19.9	.94	5.1	.65	0.3	.72	0.3	.65	11.5	2.5	
DEP, ACURÁCIA E IGE PARA	LÍDERES PESO SOBREANO	MAIOR	1.6	.93	19.5	.91	31.3	.90	34.9	.89	10.3	.52	0.4	.50	3.3	.60	21.0	0.5				
		MEIOR	-0.7	.93	8.7	.92	14.6	.94	19.9	.94	4.5	.33	-0.1	.80	-1.1	.70	10.8	3.0				

**ABCRSS****LÍDERES PARA EFEITO MATERNO TOTAL****2024**

NOME DO ANIMAL PAI/MÃE	REGISTRO	REB.	FILHOS	F %	DATA DE NASCIMENTO D/M/A	EFEITO DIRETO						EFEITO MATERNO						ÍNDICE	
						PESO NASCER DEP ACC	PESO DESMAMA DEP ACC	PESO 1 ANO DEP ACC	PESO SOBREANO DEP ACC	MATERNO TOTAL DEP ACC	PESO NASCER DEP ACC	PESO DESMAMA DEP ACC	MATERNO TOTAL DEP ACC	IGE	TOP %				
SIGILO DO SVA FOGO DA TAURUS / MELISSA DA SVA	P144483	8	110	1	13/10/20	0.4 .89	19.5 .91	31.3 .90	34.9 .89	10.3 .52	0.0 .54	0.6 .52	21.0 .52	21.0	0.5				
MARINGA DA CACULA ISAR DO TURQUINO / INGA CACULA	P07811M	12	168	4	30/10/19	1.6 .93	12.5 .94	16.8 .94	23.5 .93	9.5 .60	0.1 .65	3.3 .60	13.8 .60	13.8	1.0				
ELDORADO ELCH / MUSTER	P042502	29	142	0	23/04/19	-0.2 .92	13.3 .93	15.5 .93	22.4 .92	8.2 .50	0.2 .56	1.6 .50	13.1 .50	13.1	1.4				
MR JMC BALISTEX D395 BALIST / LILLI	P062501	41	315	2	01/02/19	1.4 .96	15.7 .96	15.1 .96	21.6 .95	7.8 .58	0.1 .63	0.0 .58	13.1 .58	13.1	1.4				
NETUNO DO MAMADO FOGO DA TAURUS / IGREJA MAMADO	P138342	6	180	4	18/06/20	-0.7 .92	10.9 .94	17.2 .94	23.1 .93	7.8 .64	0.1 .68	2.4 .64	13.1 .64	13.1	1.4				
FOGO DA TAURUS TIMBURI CHARRUA / TIARA CHARRUA	P121837	16	421	14	10/03/20	0.7 .96	13.0 .96	20.2 .96	22.8 .96	7.1 .75	-0.1 .80	0.7 .75	13.8 .75	13.8	1.0				
PMM ERBAINO AS KYKSO KAINO / KYKSO ERBA	P125286	10	224	3	10/09/20	1.2 .94	10.7 .94	17.0 .94	17.6 .93	7.0 .53	-0.5 .59	1.7 .53	11.4 .53	11.4	2.5				
RADAR DA XAPETUBA EMPORIO VERTENTE / JANETE XAPET	P141067	8	85	0	02/05/20	0.5 .86	12.9 .88	18.3 .88	20.6 .87	6.8 .49	0.1 .52	0.3 .49	12.7 .49	12.7	1.3				
JABAHY DO MAMADO FOGO DA TAURUS / FAS VAIDADE	P126385	5	57	0	17/01/20	0.9 .85	9.9 .88	20.1 .88	21.3 .88	6.2 .54	0.1 .58	1.2 .54	12.6 .54	12.6	1.4				
BAR 5 SA HOLD 407N KYKSO HAPED / TOVERBERG ELSA	P127501	16	245	0	12/01/20	0.9 .93	8.7 .94	13.1 .94	10.3 .92	5.5 .55	-0.1 .64	1.1 .55	8.1 .55	8.1	9.0				
EMPORIO DA VERTENTE AFETIVO VERT / ESPECIAL TIPUA V	P130646	9	166	19	03/10/20	1.0 .93	8.1 .94	20.5 .94	12.7 .94	5.5 .68	0.2 .71	1.5 .68	10.1 .68	10.1	4.2				
GENERAL DO TURQUINO ABR SIR ARNOLD / SABIA CREMOSA	P04336M	11	178	0	29/05/19	1.3 .95	5.4 .95	17.0 .95	12.7 .94	5.5 .68	-0.3 .76	2.8 .68	8.9 .68	8.9	7.0				
PMM PALEMON AS SIMLEE HAVAN / RU-DEV SYBIL	P140121	7	159	0	09/05/20	0.5 .89	11.6 .91	18.1 .91	23.9 .90	5.4 .39	0.0 .34	-0.4 .39	13.0 .39	13.0	1.5				
DEP, ACURÁCIA E IGE PARA LÍDERES MATERNO TOTAL			MAIOR		MAIOR	1.6 .93	19.5 .91	31.3 .90	34.9 .89	10.3 .52	0.4 .50	3.3 .60	21.0 .52	21.0	0.5				
			MENOR		MENOR	-0.7 .93	5.4 .95	11.7 .95	10.3 .92	4.9 .71	-0.3 .76	-0.5 .49	8.1 .49	8.1	9.0				



ZINHA DA TERRA NOVA

Pai: Bosco da Pau D'alto | Mãe: Otilia da Terra Nova



**CAMPEÃ VACA ADULTA PARIDA NACIONAL
SIMENTAL CORTE 2024**

DUDU FIV DA TERRA NOVA

Pai: SAEXI Sigilo
Mãe: Naja da Terra Nova



**CAMPEÃO NACIONAL JÚNIOR
SIMENTAL CORTE 2023**



**GRANDE CAMPEÃO DA
EXPO RIO PRETO 2023**



BEN-HUR DA TERRA NOVA

Pai: Lezado do Neto | Mãe: Ópera da Terra Nova



**RESERVADO GRANDE CAMPEÃO NACIONAL
SIMENTAL CORTE 2024**



**BI GRANDE CAMPEÃO DA EXPO RIO PRETO
2022 | 2024**



**GRANDE CAMPEÃO DA EXPO EMAPA AVARÉ
SIMENTAL CORTE 2023**



(17) 3121-0501



@simental.terranova

**ABCRSS****LÍDERES PARA PESO À DESMAMA MATERNO****2024**

NOME DO ANIMAL PAI/MÃE	REGISTRO	REB.	FILHOS	F %	DATA DE NASCIMENTO D/M/A	EFEITO DIRETO						EFEITO MATERNO						ÍNDICE			
						PESO NASCER DEP ACC	PESO DESMAMA DEP ACC	PESO 1 ANO DEP ACC	PESO SOBREANO DEP ACC	MATERNO TOTAL DEP ACC	PESO NASCER DEP ACC	PESO DESMAMA DEP ACC	IGE	TOP %							
MARINGA DA CAÇULA ISAR DO TURQUINO / INGA CAÇULA	P07811M	12	168	4	30/10/91	1.6	.93	12.5	.94	16.8	.94	23.5	.93	9.5	.60	0.1	.65	3.3	.60	13.8	1.0
GENERAL DO TURQUINO ABR SIR ARNOLD / SABIA CREMOSA	P04336M	11	178	0	29/05/87	1.3	.95	5.4	.95	17.0	.95	12.7	.94	5.5	.68	-0.3	.76	2.8	.68	8.9	7.0
NETUNO DO MAMADO FOGO DA TAURUS / IGREJA MAMADO	P138342	6	180	4	18/06/11	-0.7	.92	10.9	.94	17.2	.94	23.1	.93	7.8	.64	0.1	.68	2.4	.64	13.1	1.4
ZANINI DO CAIADO FRA NACIONAL DO CF / IPANEMA DO CF	P076497	8	41	17	03/04/99	0.6	.87	1.3	.90	2.0	.89	2.9	.88	2.7	.64	0.5	.69	2.1	.64	2.0	44.2
MILANES DA COLATINA CONFETE DO CF / CAPITAL COLATIN	P07838M	10	160	9	25/01/91	0.1	.90	-0.2	.90	8.2	.91	-2.4	.90	1.6	.50	0.4	.56	1.7	.50	1.4	50.0
NACIONAL DO CAIADO F INTENSO DO CF / FAZENDA DO CF	P017933	69	1240	17	29/10/92	1.2	.98	-0.6	.98	5.1	.99	0.3	.98	1.4	.82	0.3	.88	1.7	.82	1.3	50.0
PWM ERBAINO AS KYKSO KAINO / KYKSO ERBA	P125286	10	224	3	10/09/04	1.2	.94	10.7	.94	17.0	.94	17.6	.93	7.0	.53	-0.5	.59	1.7	.53	11.4	2.5
ELDORADO ELCH / MUSTER	P042502	29	142	0	23/04/93	-0.2	.92	13.3	.93	15.5	.93	22.4	.92	8.2	.50	0.2	.56	1.6	.50	13.1	1.4
ISAR DO TURQUINO LUDOVIC / SABIA CREMOSA	P04870M	6	39	0	21/08/88	0.6	.86	-2.0	.89	3.5	.89	-4.3	.88	0.6	.59	-0.3	.64	1.6	.59	-0.6	70.0
TAKT TAFT / BERTA	P05591M	49	259	0	08/04/83	0.3	.95	5.2	.95	6.5	.96	7.9	.94	4.2	.63	0.1	.73	1.6	.63	5.3	21.0
EMPORIO DA VERTEENTE AFETIVO DA VERT / ESPECIAL T VE	P130646	9	166	19	03/10/04	1.0	.93	8.1	.94	20.5	.94	12.7	.94	5.5	.68	0.2	.71	1.5	.68	10.1	4.2
SACRE DO CAIADO FRAG NACIONAL DO CF / JANUARIA DO CF	P047037	12	253	21	01/07/96	1.2	.96	0.3	.96	5.2	.96	3.8	.95	1.7	.72	0.2	.76	1.5	.72	2.5	40.3
LOTHAR DO MAMADO OTELO AJURICABA / CAROLINA YASM	P136226	5	62	0	30/09/09	0.1	.87	0.6	.88	5.0	.88	4.8	.87	1.7	.46	-0.1	.52	1.4	.46	2.7	38.7
DEP, ACURÁCIA E IGE PARA LÍDERES DESMAMA MATERNO			MAIOR		MAIOR	1.6	.93	13.3	.93	17.2	.94	23.5	.93	9.5	.60	0.5	.69	3.3	.60	21.0	0.5
			MENOR		MENOR	-0.7	.92	-2.0	.89	2.0	.89	-4.3	.88	1.7	.46	-0.5	.59	1.4	.46	-0.6	70.0



NOME DO ANIMAL PAI/MÃE	REGISTRO	REB.	FILHOS	F %	DATA DE NASCIMENTO D/M/A	EFEITO DIRETO						EFEITO MATERNO						ÍNDICE			
						DEP	ACC	DEP	ACC	DEP	ACC	DEP	ACC	DEP	ACC	DEP	ACC	DEP	ACC	IGE	TOP %
SIGILO DO SVA FOGO DA TAURUS / MELISSA DA SVA	P144483	8	110	1	13/10/15	0.4	.89	19.5	.91	31.3	.90	34.9	.89	10.3	.52	0.0	.54	0.6	.52	21.0	0.5
FOGO DA TAURUS TIMBURI CHARRUA / TIARA CHARRUA	P121837	16	421	14	10/03/05	0.7	.96	13.0	.96	20.2	.96	22.8	.96	7.1	.75	-0.1	.80	0.7	.75	13.8	1.0
MARINGA DA CACULA ISAR DO TURQUINO / INGA CACULA	P07811M	12	168	4	30/10/91	1.6	.93	12.5	.94	16.8	.94	23.5	.93	9.5	.60	0.1	.65	3.3	.60	13.8	1.0
ELDORADO ELCH / MUSTER	P042502	29	142	0	23/04/93	-0.2	.92	13.3	.93	15.5	.93	22.4	.92	8.2	.50	0.2	.56	1.6	.50	13.1	1.4
MR JMC BALISTEX D395 BALIST / LILLI	P062501	41	315	2	01/02/94	1.4	.96	15.7	.96	15.1	.96	21.6	.95	7.8	.58	0.1	.63	0.0	.58	13.1	1.4
NETUNO DO MAMADO FOGO DA TAURUS / IGREJA MAMADO	P138342	6	180	4	18/06/11	-0.7	.92	10.9	.94	17.2	.94	23.1	.93	7.8	.64	0.1	.68	2.4	.64	13.1	1.4
PWM PALEIMON AS SIMLEE HAVAN / RU-DEV SYBIL	P140121	7	159	0	09/05/13	0.5	.89	11.6	.91	18.1	.91	23.9	.90	5.4	.39	0.0	.34	-0.4	.39	13.0	1.5
RADAR DA XAPETUBA EMPORIO DA VERT / JANETE XAPET	P141067	8	85	0	02/05/14	0.5	.86	12.9	.88	18.3	.88	20.6	.87	6.8	.49	0.1	.52	0.3	.49	12.7	1.7
JABAHY DO MAMADO FOGO DA TAURUS / FAS VAIDADE	P126385	5	57	0	17/01/08	0.9	.85	9.9	.88	20.1	.88	21.3	.88	6.2	.54	0.1	.58	1.2	.54	12.6	1.7
PWM MITG AS BAR 5 SA HERO / BAR 5 SA ELLA	P138405	9	221	1	08/06/10	-0.7	.93	11.4	.94	14.6	.94	23.0	.93	5.2	.49	0.4	.50	-0.5	.49	12.0	2.0
BOSCO DA PAU D'ALHO SACRE DO CAIADO FR / MULDE	P109693	17	197	0	21/05/01	0.7	.94	9.7	.94	17.8	.94	19.9	.94	5.1	.65	0.3	.72	0.3	.65	11.5	2.5
PWM ERBAINO AS KYKSO KAINO / KYKSO ERBA	P125286	10	224	3	10/09/04	1.2	.94	10.7	.94	17.0	.94	17.6	.93	7.0	.53	-0.5	.59	1.7	.53	11.4	2.5
LGPM SALVATTORE PWM OSTER AS / LGPM PRADA	P143906	5	36	2	23/05/15	1.0	.79	11.3	.81	15.0	.81	20.3	.79	4.5	.33	-0.1	.34	-1.1	.33	11.2	2.7
DEP, ACURÁCIA E IGE PARA LÍDERES IGE					MAIOR MEHOR	2.2 -0.7	.93 .92	19.5 5.4	.91 .95	31.3 10.3	.90 .83	34.9 10.3	.89 .92	10.3 2.6	.52 .44	0.4 -0.3	.50 .76	3.3 -1.1	.60 .70	21.0 7.9	0.5 9.5

**ABCRSS****LÍDERES PARA ÍNDICE DE SELEÇÃO****2024**

NOME DO ANIMAL PAI/MÃE	REGISTRO	REB.	FILHOS	F %	DATA DE NASCIMENTO D/M/A	EFEITO DIRETO			EFEITO SOBREANO			EFEITO MATERNO			ÍNDICE	
						PESO NASCER DEP ACC	PESO DESMAMA DEP ACC	PESO 1 ANO DEP ACC	PESO SOBREANO DEP ACC	MATERNO TOTAL DEP ACC	PESO NASCER DEP ACC	PESO DESMAMA DEP ACC	IGE	TOP %		
JATO DA VERTENTE FOGO DA TAURUS / GINA VERTENTE	P130650	6	101	4	27/12/08	0.7 .90	8.7 .92	15.2 .92	20.0 .91	4.9 .55	0.0 .56	0.5 .55	10.8	3.0		
SABRE FIV DO SVA MARAJO SVA / JULIETA VERTENTE	P144360	5	102	7	28/01/15	0.4 .88	10.0 .89	18.2 .89	16.2 .87	5.4 .49	0.1 .51	0.4 .49	10.8	3.0		
EMPORIO DA VERTENTE AFETIVO VERT / ESPECIAL T VERT	P130646	9	166	19	03/10/04	1.0 .93	8.1 .94	20.5 .94	12.7 .94	5.5 .68	0.2 .71	1.5 .68	10.1	4.2		
REBELDE DO CAIADO FR NAVIO DO CF / GAROTA DO CF	P035812	39	532	21	08/07/95	1.7 .97	9.1 .97	16.8 .97	15.1 .97	4.9 .71	0.2 .77	0.3 .71	10.0	4.4		
NOBEL DO CAIADO FRAG MR DUSTY DIGNIF / BASE DO CF	P015957	22	136	0	28/10/92	2.2 .93	8.2 .93	20.2 .93	14.3 .92	3.2 .61	-0.3 .67	-0.9 .61	9.9	4.6		
ABR SIR ARNOLD G 809 SIEGFRIED / ABR SHINAGH VI	P02161M	10	89	0	15/04/75	-0.2 .91	7.4 .91	15.7 .91	16.4 .88	4.8 .52	0.0 .62	1.1 .52	9.7	5.0		
BAR 5 SA PIONEER 439 SALERIKA EVAN / AI-AI SISKA	P111159	32	553	0	28/01/01	1.5 .96	10.4 .96	13.1 .96	16.8 .95	4.1 .70	0.1 .79	-1.1 .70	9.7	5.0		
BIMULLER BIMBO / EDELWEI	P04765M	43	247	0	29/05/83	1.0 .95	8.6 .95	11.7 .95	15.6 .94	5.1 .60	0.1 .70	0.8 .60	9.0	6.8		
GENERAL DO TURQUINO ABR SIR ARNOLD / SABIA CREMOSA	P04336M	11	178	0	29/05/87	1.3 .95	5.4 .95	17.0 .95	12.7 .94	5.5 .68	-0.3 .76	2.8 .68	8.9	6.8		
BAR 5 SA STIMULATION DORSIM MASSIE / TOVERBERG ERIK	P130053	7	43	1	24/01/04	0.2 .82	7.6 .84	10.3 .83	18.4 .82	3.4 .35	0.3 .39	-0.4 .35	8.8	7.5		
ZANINI DA CHARRUA THOR DO TORRES / TERRA NOVA CH	P085591	11	129	0	30/08/99	1.4 .91	5.6 .93	10.4 .93	16.7 .92	3.8 .56	-0.3 .65	1.0 .56	8.2	8.7		
BAR 5 SA HOLD 407N KYKSO HAPED / TOVERBERG ELSA	P127501	16	245	0	12/01/03	0.9 .93	8.7 .94	13.1 .94	10.3 .92	5.5 .55	-0.1 .64	1.1 .55	8.1	9.0		
VOADOR DA CHARRUA POLBE / SANTA DA CHARRUA	P059632	7	140	0	20/07/98	0.0 .93	6.7 .93	12.3 .94	14.2 .92	2.8 .59	0.0 .65	-0.6 .59	7.9	9.5		

DEP, ACURÁCIA E IGE PARA LÍDERES IGE	MAIOR	MEIOR
	2.2 .93	19.5 .91
	-0.7 .92	5.4 .95
	31.3 .90	34.9 .89
	10.3 .83	10.3 .92
	10.3 .52	2.6 .44
	0.4 .50	-0.3 .76
	3.3 .60	-1.1 .70
	21.0	7.9
	0.5	9.5



CELVA
SONHO E REALIDADE TE

BAR 5 SA Piona 04 817N

Magnólia

Grande Campeã Nacional 2024

Grande Campeã Expointer 2024 - Esteio (RS)

Reservada de Grande Campeã - Expointer 2023 - Esteio (RS)

Campeã Novilha Nacional 2023

Campeã Novilha Menor Nacional 2022

Terceira Melhor Fêmea - Expointer 2022 - Esteio (RS)



CRIVO
SONHO E REALIDADE

LRX HP Rocket 23Y

Soria Sonho e Realidade

Grande Campeão Nacional 2024

Champion of South America 2023 - Simmental Breeder

Bi-Grande Campeão Expointer 2023 e 2024 - Esteio (RS)

Grande Campeão ExpoLages 2023 - Lages (SC)

Campeão Tauro Nacional 2024

Campeão Tauro Jovem Nacional 2023

Campeão Tauro - Expointer 2024 - Esteio (RS)

Campeão Junior Maior - Expointer 2023 - Esteio (RS)

Campeão Tauro Jovem - ExpoLages 2023 - Lages (SC)

Berté

Fazenda Sonho e Realidade



Acesse nossas plataformas

fazendasonhoerealidade.com.br

Hercilópolis - Água Doce (SC)

AVALIAÇÃO GENÉTICA 2024

Percentis para as DEPs

Raça Simental

PERCENTIS %	PND	PDD	PAD	PSD	MT	PDM	IGE
0	3.2	25.1	39.9	55.0	12.7	4.2	29.2
0.5	2.3	18.9	30.4	39.4	9.8	3.1	21.5
1	1.5	12.7	20.9	23.7	7.0	2.0	13.7
3	1.3	10.8	18.1	20.1	5.9	1.7	10.7
5	1.1	8.9	15.3	16.5	4.9	1.4	9.7
7.5	1.0	7.9	13.8	14.7	4.4	1.2	8.7
10	0.9	7.0	12.4	12.9	3.9	1.0	7.7
15	0.7	5.6	10.7	10.9	3.3	0.8	6.6
20	0.6	4.7	9.1	9.0	2.7	0.6	5.5
25	0.5	3.8	7.5	7.1	2.2	0.5	4.4
50	0.2	0.9	2.7	1.7	0.6	0.1	1.3
75	-0.1	-1.4	-1.0	-2.5	-0.7	-0.3	-1.1
90	-0.4	-3.8	-4.9	-7.1	-2.1	-0.7	-3.7
95	-0.6	-5.4	-7.6	-10.0	-3.0	-1.0	-5.4
99	-0.9	-8.6	-13.2	-16.3	-4.8	-1.6	-9.0
100	-2.0	-19.4	-29.5	-33.9	-9.6	-3.6	-20.4

RAÇA SIMBRASIL

SUMÁRIO DE TOUROS

2024



Neste Sumário de Touros, estão relacionados 21 reprodutores machos ativos. Os animais estão listados em ordem alfabética.

Para constar neste relatório, é exigido que o reprodutor tenha pelo menos 5 filhos em 2 rebanhos, tenha Acurácia (Acc) maior que 45% para DEP Peso à Desmama (Efeito Direto) e ainda, que seja reprodutor em atividade genética, isto é, com produto nascido nos últimos 5 anos, analisado na base de dados deste sumário.

Os líderes genéticos do relatório de Touros Simbrasil são os reprodutores superiores em cada característica com mínimo de 10 filhos e constam de relatório à parte.



NOME DO ANIMAL PAI/MÃE	REGISTRO	REB.	FILHOS	F %	DATA DE NASCIMENTO D/M/A	EFEITO DIRETO						EFEITO MATERNO						ÍNDICE			
						PESO NASCER		PESO DESMAMA		PESO 1 ANO		PESO SOBREANO		MATERNO TOTAL		PESO NASCER		PESO DESMAMA		ICE	TOP %
						DEP	ACC	DEP	ACC	DEP	ACC	DEP	ACC	DEP	ACC	DEP	ACC	DEP	ACC	ACC	ACC
CANDANGO DA NOARA VIGOR DO TORRES / PEROLA NOARA	5X29811	9	253	0	26/01/02	0.5	.92	-2.9	.93	-0.2	.92	-5.1	.91	-2.9	.52	-0.4	.63	-1.4	.52	-2.5	80.2
DU DEFENSOR BENFEITOR RAPOS / MUCAMBA DO F	1X8529	3	11	0	22/10/03	-1.6	.60	-10.0	.63	-15.7	.63	-15.0	.63	-5.3	.26	0.0	.26	-0.3	.26	-10.0	99.0
DU GOLD DU DEFENSOR / AIDA SANTA ANDR	5X37337	5	102	0	04/09/06	-1.6	.81	-7.6	.83	-15.3	.82	-12.1	.81	-3.9	.33	-0.1	.28	-0.1	.33	-8.4	95.0
DU GRUYERE MR STRACK D182 / RAZAO JOSEPH	PS5858	2	16	0	23/04/06	1.6	.67	-5.6	.62	-2.5	.62	-9.2	.63	-3.4	.26	-0.1	.32	-0.6	.26	-4.6	92.0
DU INDIANO ABACATE DO LAGE / REMENDETRA	1X11777	3	19	0	27/11/07	0.1	.56	1.7	.62	0.0	.62	3.5	.62	0.9	.17	-0.1	.17	0.1	.17	1.4	27.0
DU JUMBO MOSMONT / LIANCA DOS POÇÕES	DUJ8	4	23	0	03/03/08	-0.7	.67	-9.7	.73	-16.6	.71	-17.5	.72	-5.2	.21	0.1	.23	-0.3	.21	-10.7	99.0
EDUCADO DA NOARA BURGUES DA NOARA / ZINA NOARA	PS3124	3	124	1	21/08/04	-1.3	.89	-17.2	.91	-18.4	.90	-29.0	.89	-8.8	.42	-0.1	.54	-0.3	.42	-16.1	99.9
GALILEU DA NOARA CANDANGO DA NOARA / ARRUMADA	PS4477	3	145	1	06/09/06	2.1	.89	-0.9	.91	-0.1	.90	-3.2	.88	-1.8	.43	-0.8	.52	-1.4	.43	-1.4	61.0
GALVAO NAPOLEAO HAGANS ANTE UP / SMITH REAVIS	PS7139	3	57	0	10/01/11	1.3	.75	8.3	.79	10.1	.79	12.6	.74	4.8	.25	-0.1	.39	0.7	.25	7.8	2.1
GOL DA TERRA ROXA VALIOSO DO SAM / DADIVOSA NOAR	PS2313	4	30	0	29/08/06	-0.9	.74	-6.7	.76	-11.1	.75	-10.0	.73	-4.3	.30	-0.1	.38	-0.9	.30	-7.0	96.5
GURU DA TERRA ROXA VALIOSO DO SAM / DINAMARCA TR	PS2334	5	13	0	07/12/06	-0.1	.69	2.7	.63	-0.5	.63	3.2	.59	1.1	.24	0.0	.30	-0.3	.24	1.4	27.0
HAGANS ANTE UP 51S NF SMITH SARGEANT / MS 4G N50	5X39501	3	39	0	24/07/06	1.2	.61	6.2	.65	6.8	.66	9.1	.62	3.7	.21	-0.1	.32	0.6	.21	5.7	5.0
INCA DA NOARA BAR 5 SA PIONEER / TALHA NOARA	5X38748	2	43	0	30/10/07	1.9	.81	8.1	.83	10.3	.82	15.4	.79	5.1	.31	0.0	.42	1.1	.31	8.6	1.0
DEP, ACURÁCIA E IGE PARA TOUROS SIMBRASIL					MAIOR	2.3	.90	10.5	.64	15.8	.65	16.8	.71	5.5	.14	0.1	.41	1.1	.31	10.6	0.8
					MENOR	-1.6	.81	-17.2	.91	-18.4	.90	-29.0	.89	-8.8	.42	-0.8	.52	-2.0	.29	-16.1	99.0

RAÇA SIMBRASIL

RELATÓRIO DE TOUROS JOVENS 2024



Estão relacionados 7 Touros Jovens, em atividade reprodutiva e com progênie analisada na base de dados do Sumário.

Os animais estão listados em ordem alfabética.

Os tourinhos apresentando as melhores DEP's (10% superiores) para cada característica, estão assinalados com asterisco (*).

RAÇA SIMBRASIL

RELATÓRIO DE MACHOS JOVENS 2024



Estão relacionados 12 Machos Jovens, sem progênie.

Os animais estão listados em ordem alfabética.

Os machos jovens listados neste relatório são os animais 10% superiores na característica PESO A DESMAMA Efeito Direto.

SAEXI CAPONE

- **Grande Campeão Nacional**
- Pedigree aberto;
- Desempenho excepcional aliado à perfeita caracterização racial;
- Progênie de alto destaque no rebanho, reforçando sua superioridade genética.



DU INDIANO X AHA TE SONHO E REALIDADE
5X37546 - 04/11/2021



DU INDIANO X ELENIRA DO CAIS
5X37555 - 13/01/2022

SAEXI DOMINADOR FIV

- **Simbrasil Dupla aptidão leite**
- Pedigree aberto;
- Superior para ganho de peso dentre seus contemporâneos;
- Sua mãe é fechada na linhagem alemã e produziu mais de 35 kg/dia, sendo filha da excepcional MULDE.

OWEN DA TERRA ROXA

- **Grande Campeão Nacional**
- Melhor Progênie de pai Nacional 2022;
- Sua progênie se destaca pela padronização, volume de carcaça, profundidade e desempenho;
- Utilizado nos programas de IATF em cruzamento com vacas zebuínas e F1 Europeias, com excelentes resultados.



GOL DA T. ROXA X MARINGÁ DA T. ROXA
PS7146 - 01/11/2012



NOME DO ANIMAL PAI/MÃE	REGISTRO	F %	DATA DE NASCIMENTO D/M/A	EFEITO DIRETO				EFEITO MATERNO				ÍNDICE	
				PESO NASCER DEP ACC	PESO DESMAMA DEP ACC	PESO 1 ANO DEP ACC	PESO SOBREANO DEP ACC	MATERNO TOTAL DEP ACC	PESO NASCER DEP ACC	PESO DESMAMA DEP ACC	IGE	TOP %	
CABOCLLO DA NOARA LMC SMITH EASY / SOBERANA NOAR	PS9588	7	14/09/21	1.5 .60	4.9 .64	-0.7 .65	6.8 .53	2.1 .26	-0.3 .33	-0.4 .26	2.9	20.0	
CHACAL DA NOARA LMC SMITH EASY / MOLECA DA NOARA	PS9813	0	10/07/21	1.4 .59	4.9 .63	11.8 .65	6.9 .63	2.1 .25	-0.2 .32	-0.4 .25	5.5	5.0	
SABIA CICLONE DO FRA SABIA VENCEDOR / SABIA TIPICA	AFC58	0	21/11/21	0.5 .43	4.7 .32	6.7 .32	8.1 .44	2.2 .09	0.0 .15	-0.1 .09	4.7	7.5	
SAEXI DALLAS DU INDIANO / VILA TE SONHO	5X37544	0	15/02/22	0.2 .45	7.9 .55	7.0 .56	14.7 .57	4.1 .09	0.0 .09	0.1 .09	7.5	2.5	
SAEXI DENGU FIV GALVAO NAPOLEAO / SAEXI ALTANE	PS5988	0	06/02/22	0.6 .56	11.0 .62	11.6 .62	19.0 .62	5.9 .20	-0.1 .25	0.4 .20	10.5	0.8	
SAEXI DOMINADOR FIV DU INDIANO / ELENIRA DO CATS	5X37555	0	13/01/22	0.1 .49	5.8 .56	-0.6 .56	10.8 .58	2.9 .15	0.0 .14	0.1 .15	4.3	8.8	
SAEXI EMEL GALVAO NAPOLEAO / AMEIXA TERRA N	SAEXE201	0	22/11/23	0.6 .38	4.2 .39	5.0 .39	6.3 .37	2.4 .13	-0.1 .19	0.3 .13	3.9	10.0	
SAEXI EMOTIVO GALVAO NAPOLEAO / APLICADA DA TN	SAEXE200	0	22/11/23	0.6 .38	4.2 .39	5.0 .39	6.3 .37	2.4 .13	-0.1 .19	0.3 .13	3.9	10.0	
SAEXI ENCANADOR SIGILO DO SVA / SAEXI BIRIMANIA	SAEXE139	0	13/08/23	0.1 .46	4.4 .52	6.8 .50	6.9 .50	2.4 .11	0.0 .13	0.1 .11	4.4	8.7	
SAEXI ENTEADO GALVAO NAPOLEAO / AJURANA T NOVA	SAEXE202	0	22/11/23	0.6 .38	4.2 .39	5.0 .39	6.3 .37	2.4 .13	-0.1 .19	0.3 .13	3.9	10.0	
SAEXI ENXERTO GALVAO NAPOLEAO / S TEORIA FRAGA	SAEXE205	3	05/12/23	0.7 .52	5.6 .47	6.9 .47	8.4 .46	3.2 .16	-0.1 .24	0.3 .16	5.3	4.8	
SAEXI ESTARRECEDOR RENDEZVOUS GALB / B-502 T ROXA	SAEXE191	0	05/09/23	0.8 .44	4.5 .50	9.0 .48	7.9 .48	2.4 .10	0.0 .11	0.1 .10	5.1	4.5	
DEP, ACURÁCIA E IGE PARA MACHOS JOVENS SIMBRASIL	MAIOR		0.8 .44	11.0 .62	11.8 .65	19.0 .62	5.9 .20	0.0 .15	0.4 .20	10.5 .0.8	2.9	20.0	
	MENOR		0.1 .49	4.2 .39	-0.6 .56	6.3 .37	2.1 .25	-0.2 .32	-0.4 .26	2.9	20.0		

RAÇA SIMBRASIL

RELATÓRIO DE LÍDERES GENÉTICOS

2024



Os Líderes Genéticos SIMBRASIL correspondem aos 34 Reprodutores na classe superior para: Peso à Desmama, Ano, Sobreano, Efeito Materno Total e Efeito Materno na Desmama. Os seis relatórios classificados têm por objetivo identificar os Touros, destacados nas características PDD, PAD, PSD, MT, PDM e Índice Genético Economico IGE.



**QUANDO AS IMAGENS FALAM
MAIS QUE MIL PALAVRAS...**



SIMBRASIL AB

ANTÔNIO BRANDÃO
Viçosa - Alagoas



antônio_brandão_pecuaria

**ABCRSS****LÍDERES PARA PESO AO SOBREANO****2024**

NOME DO ANIMAL PAI/MÃE	REGISTRO	REB.	FILHOS	F %	DATA DE NASCIMENTO D/M/A	EFEITO DIRETO						EFEITO MATERNO						ÍNDICE	
						PESO NASCER DEP ACC	PESO DESMAMA DEP ACC	PESO 1 ANO DEP ACC	PESO SOBREANO DEP ACC	MATERNO TOTAL DEP ACC	PESO NASCER DEP ACC	PESO DESMAMA DEP ACC	IGE	TOP %					
SAYMON DA TERRA ROXA BFG EXODUS PP / LADEIRA DA TR	5X25525	2	11	0	02/11/15	0.3 .58	10.5 .64	15.8 .65	16.8 .56	5.5 .14	0.1 .19	0.3 .14	10.6	0.8					
INCA DA NOARA BAR 5 SA PIONEER / TALHA NOARA	5X38748	2	43	0	30/10/07	1.9 .81	8.1 .83	10.3 .82	15.4 .79	5.1 .31	0.0 .42	1.1 .31	8.6	1.0					
GALVAO NAPOLEAO HAGANS ANTE UP / SMITH REAVIS	PS7139	3	57	0	10/01/11	1.3 .75	8.3 .79	10.1 .79	12.6 .74	4.8 .25	-0.1 .39	0.7 .25	7.8	2.1					
JURI DA TERRA ROXA FARAO DA TERRA / DIADEMA DA IB	PS2420	2	12	0	10/09/08	1.2 .66	7.1 .65	6.0 .64	9.6 .60	3.3 .23	-0.1 .28	-0.2 .23	5.7	5.0					
HAGANS ANTE UP 51S NF SMITH SARGEANT / MS 4G N50	5X39501	3	39	0	24/07/06	1.2 .61	6.2 .65	6.8 .66	9.1 .62	3.7 .21	-0.1 .32	0.6 .21	5.7	5.0					
VALIOSO DO SAM PITANGUI DO 3G / NICOTINA ANMA	5X24653	13	142	0	14/10/98	0.2 .89	6.5 .89	0.8 .89	8.7 .87	3.4 .40	-0.1 .49	0.2 .40	4.3	8.7					
LMC SMITH EASY WINNE BLC BINGO 26Y1 / VICTORS LUCKY	5X26851	14	118	2	02/07/92	2.3 .90	6.2 .90	5.1 .90	8.3 .87	2.3 .43	-0.5 .55	-0.8 .43	4.8	7.5					

DEP, ACURÁCIA E IGE PARA	MAIOR	1.9 .81	10.5 .64	15.8 .65	16.8 .56	5.5 .14	0.1 .19	1.1 .31	10.6	0.8
LÍDERES SOBREANO	MENOR	0.3 .58	6.2 .65	0.8 .89	8.3 .87	2.3 .43	-0.5 .55	-0.8 .43	4.3	8.7

AVALIAÇÃO GENÉTICA 2024

Percentis para as DEPs

Raça Simbrasil

PERCENTIS %	PND	PDD	PAD	PSD	MT	PDM	IGE
0	3.7	18.8	27.7	33.8	10.2	2.2	19.1
0.5	2.7	14.2	20.6	24.1	7.8	1.8	13.9
1	1.7	8.7	13.5	14.4	4.7	1.2	8.7
3	1.1	7.2	11.0	11.8	4.0	1.0	7.1
5	1.2	5.6	8.4	9.2	3.1	0.7	5.5
7.5	1.1	4.8	7.2	7.8	2.7	0.6	4.7
10	0.9	4.0	5.9	6.5	2.2	0.5	3.9
15	0.8	2.9	4.9	5.3	1.8	0.4	3.2
20	0.6	2.3	3.8	4.7	1.4	0.3	2.8
25	0.5	1.7	2.8	2.8	1.0	0.1	1.8
50	0.2	0.1	0.0	0.0	0.0	-0.1	0.1
75	-0.1	-1.5	-2.7	-2.5	-1.1	-0.4	-1.7
90	-0.4	-3.9	-6.1	-6.5	-2.5	-0.7	-4.0
95	-0.6	-5.6	-8.3	-9.2	-3.4	-0.9	-5.7
99	-1.0	-9.1	-12.8	-15.2	-5.2	-2.0	-9.1
100	-1.8	-17.2	-22.2	-29.0	-9.1	-4.4	-16.1

REFERÊNCIAS

MARQUES, L. F. A.; PEREIRA, J. C. C.; OLIVEIRA, H. N.; PEREIRA, C. S.; BERGMANN, J. A. G. Componentes de (co)variância e parâmetros genéticos de características de crescimento da Raça Simental no Brasil. Arch. Bras. Med. Vet. Zootec., v. 51, n. 4, p. 363-370, 1999.

MARQUES, L. F. A.; OLIVEIRA, H. N. (Coord.). Sumário de Touros, Matrizes e Animais Jovens da Raça Simental, n. 1, n. 3, n. 5, 1998, 2000, 2002.

_____. Sumário de Touros da Raça Simental, n. 7, 2004.

_____. Sumário de Touros das Raças Simental e Simbrasil, n. 9, n. 11, n. 13, n. 14, n.16, n.18, n.20, n.22, n.24, n.26, 2006, 2008, 2010, 2011, 2013, 2015, 2017, 2019, 2021, 2023.

OLIVEIRA, H. N.; MARQUES, L. F. A. (Coord.). Sumário de Touros, Matrizes e Animais Jovens da Raça Simental, n. 2, n. 4, 1999, 2001.

_____. Sumário de Touros da Raça Simental, n. 6, n. 8, 2003, 2005.

_____. Sumário de Touros das Raças Simental e Simbrasil, n. 10, n. 12, n. 15, n.17, n.19, n.21, n.23, n.25, 2007, 2009, 2012, 2014, 2016, 2018, 2020, 2022.

ASSOCIAÇÃO BRASILEIRA DE CRIADORES DAS RAÇAS SIMENTAL E SIMBRASIL

Rua Mário Romanelli, 57 - Gilberto Machado
Cachoeiro de Itapemirim - ES
CEP: 29303-260

RURALLY



www.simentalsimbrasil.org.br



simental@simentalsimbrasil.org.br



(28) 98814-4023 - 98814-4024

