



AGROZ
AGROPECUÁRIA ZURITA

O melhoramento genético da AgroZurita

Caros amigos criadores,

No início do século passado, a comunidade científica brasileira introduziu os meios necessários ao avanço da genética bovina no País. Desde então, um longo caminho foi trilhado para atingirmos o atual estágio de melhoramento animal e a consolidação do Brasil como exportador de carne de qualidade.

Hoje, a **AgroZurita** sente orgulho de pertencer a elite de criadores e melhoristas do País. Para isso, conta com avanços de ponta nas áreas de biotecnologia e da ciência computacional, ao lado de uma destacada equipe de técnicos e veterinários, e de um extenso plantel com genética selecionada e reconhecida dentro e fora do País.

Em seu conjunto, estas características alicerçam o programa de seleção contínua dos melhores animais para serem os pais da geração seguinte - consagrando o que chamamos de **Código Z**: um selo de excelência que traduz as principais características de importância econômica para os criadores das raças **Nelore** e **Simental**. Entre elas, precocidade reprodutiva e de acabamento, produção de leite, gordura e proteína, maciez da carne e habilidade materna.

Se a letra **Z** está presente em **Zebu** e **Zurita**, ela também dá início a palavra zelo. Por isso, soa tão pertinente e tão cara para todos nós da **AgroZurita** a citação de Euclides Filho: *“À semelhança do passado, a ciência deverá continuar sendo permeada pela arte, no sentido de ser capaz, não só de combinar a beleza da forma com a função, mas também de ser capaz, muitas vezes, de, pela forma, prever a produção. Esta necessidade de visão global, do bom senso, do conhecimento científico e, principalmente, da capacidade de se combinar tudo isto, é que faz do melhoramento genético não só ciência, mas também uma arte”*.

Sejam todos bem-vindos! Animais extraordinários, portadores do código Z, esperam por cada um de vocês.

Dr. Euclides Filho





CARNES TÃO MACIAS QUE
VOCÊ SÓ VAI PRECISAR
BATER O MARTELO NO LEILÃO.



código z

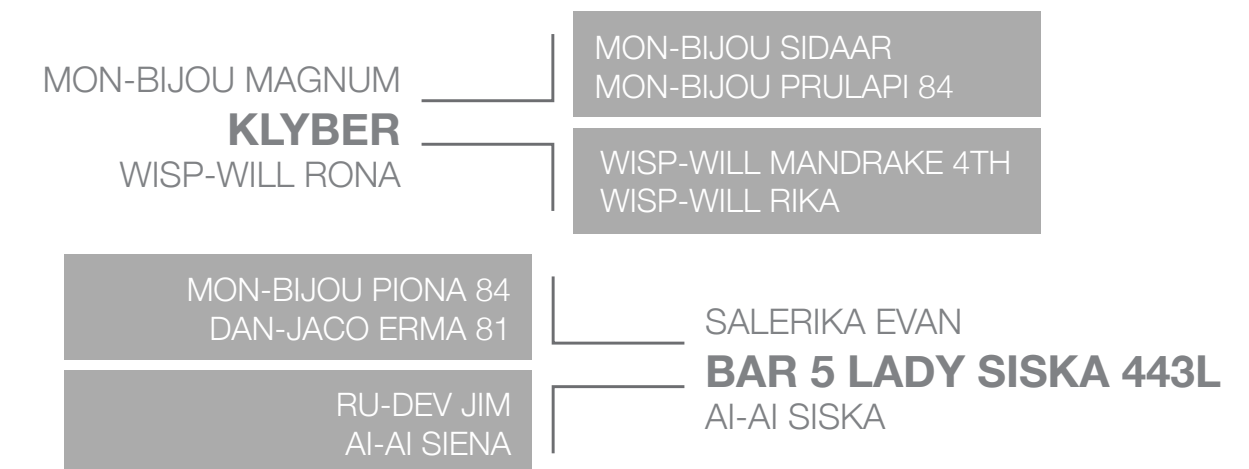




LOTE 01

BAR 5 SA SISKA 443L X KLYBER

Prenhez sexada de fêmea | Receptora: 1568 | Previsão de parto: abril de 2013 | Proprietário: Agrozurita



PRENHEZ INÉDITA DA MELHOR VACA SIMENTAL SUL-AFRICANA!!

Siska é considerada por muitos a melhor vaca Simmental de linhagem sul-africana. Acasalamento inédito no Brasil com o reprodutor Klyber, feito para o máximo desempenho da futura progênie. A bezerra será simplesmente top para características de ganho de peso e para características maternas. Siska é uma vaca de alta rusticidade e fertilidade, aos 11 anos, produziu 22 oócitos com taxa de 55% de conversão.

A linhagem de Klyber é originária de uma região da África muito pobre de chuvas e alimentação, fazendo com que os animais nascidos lá tenham rusticidade, conversão alimentar e adaptação.

Diferença esperada na progênie da futura bezerra:

CSA 2012	FP	PN	PD	PA	MATERNAL	LEITE	CE	PC	Marb
EPDS	0.25	6.4	52.25	88.6	39.9	13.70	0.09	12.60	0.05
ACC	PE	PE	PE	PE	PE	PE	PE	PE	PE
RANK			TOP 3%	TOP 2%	TOP 1%	TOP 10%		TOP 25%	

VALOR:





LOTE 02

LETÍCIA DA ZURITA TE X BULEMBU

Prenhez sexada de fêmea | Proprietário: Agrozurita

MON-BIJOU MAGNUM
BULEMBU
KYKSO GERLUDI

MON-BIJOU SIDAAR
MON-BIJOU PRULAPI 84

DIOR
KYKSO GERLUPE 82

BAR 5 MR. OPTIMAL 447L
BAR 5 LADY SISKÁ 409M

KYKSO HAPED
TOVERBERG ELSA

BAR 5 SA HARRACH 801P

LETÍCIA DA ZURITA TE

BAR 5 EMOTION 421N

MELHOR FAMÍLIA DO SIMENTAL SUL-AFRICANO NO BRASIL!!

Letícia é simplesmente filha de Harrach, melhor reprodutor do ranking 2010/2011 com Emotion, recordista de venda de embriões e irmã própria da Hold, reprodutor líder genético no Sumário Brasileiro durante 04 anos consecutivos.

Letícia é uma jovem doadora, rústica, de alto desempenho e muito fértil. Está parida de gêmeas do reprodutor Burner.

Utilizada nos programas de carne e no rebanho de gado PO da AgroZurita.

Bulembu é um reprodutor muito rústico e de alto desempenho.

Este acasalamento terá alto desempenho de ganho de peso, habilidade maternal e rusticidade.

Inédito no Brasil!!

Diferença esperada na progênie da futura bezerra:

CSA 2012	FP	PN	PD	PA	MATERNAL	LEITE	CE	PC	Marb
EPDS	1.3	7.3	51.4	82.0	37.0	11.3	0.05	9.5	0.04
ACC	PE	PE	PE	PE	PE	PE	PE	PE	PE
RANK			TOP 3%	TOP 4%	TOP 2%	TOP 15%		TOP 30%	

VALOR:

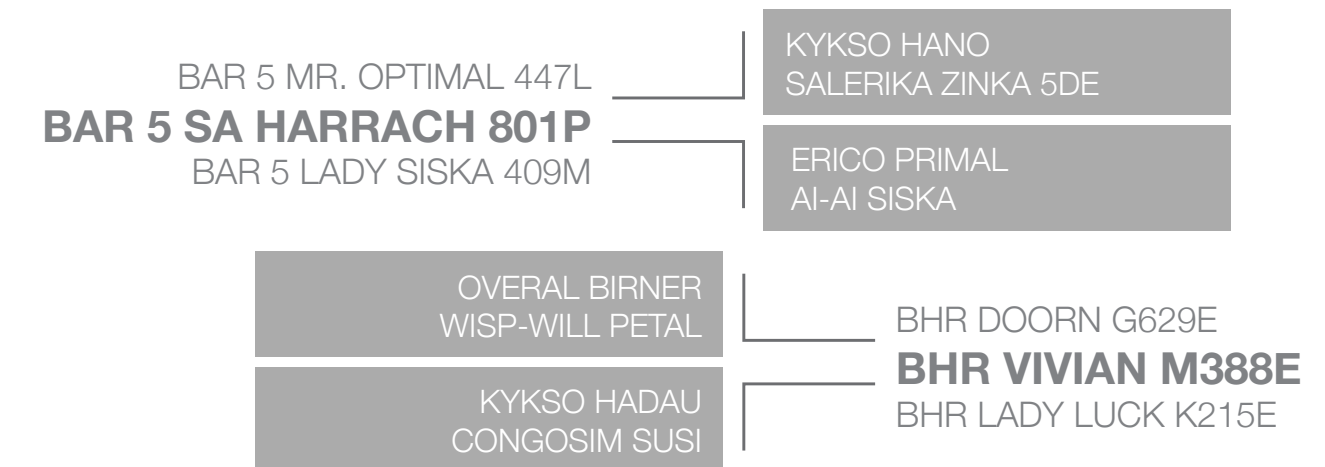




LOTE 03

LUANA DA ZURITA TE

Nascimento: 04/01/2009 | Proprietário: Agrozurita



MATRIZ COMPROVADA!!

Luana é uma matriz de excelente conformação e caracterização racial, o lote 18 (Nívea da Zurita) deste leilão comprova a sua excelente produção.

Seu pai é o grande Harrach, reprodutor líder do ranking em 2010/2011.

É uma doadora de embriões que irá enriquecer qualquer plantel de Simental no Brasil.

VIDA REPRODUTIVA: segue inseminada do dia 14/09 do reprodutor KLYBER.

Diferença esperada na progênie:

CSA 2012	FP	PN	PD	PA	MATERNAL	LEITE	CE	PC	Marb
EPDS	1.0	4.3	38.5	58.0	29.6	10.4	0.02	19.2	0.00
ACC	PE	PE	PE	PE	PE	PE	PE	PE	PE
RANK					TOP 25%	TOP 20%		TOP 15%	

VALOR:





LOTE 04

NANY DA ZURITA TE

Nascimento: 26/01/2011 | Proprietário: Agrozurita

BAR 5 MR. OPTIMAL 447L
BHR HAXOLD 690P
 BAR 5 SA MS PEDODI 806L

KYKSO HANO
 SALERIKA ZINKA 5DE

SALERIKA EVAN
 KYKSO PEDODI

KYKSO KALAN
 KYKSO GERDI

SALERIKA MIVAN
 JAHDAL ISA

KYKSO KALGER
BAR 5 SA IRIS 414R

JAHDAL IRENE

NOVILHA DE PISTA - PEDIGREE BALANCEADO!!

Nany é destaque da geração 2011 por seu porte, sua conformação e seu desenvolvimento.

É filha de Haxold, recordista de venda de sêmen em 2010 e 2011, com produção consistente e de carcaça invejável.

Sua mãe é filha de Irene, vaca 3 estrelas na África do Sul, atestando sua confiabilidade para fertilidade e habilidade maternal.

VIDA REPRODUTIVA:

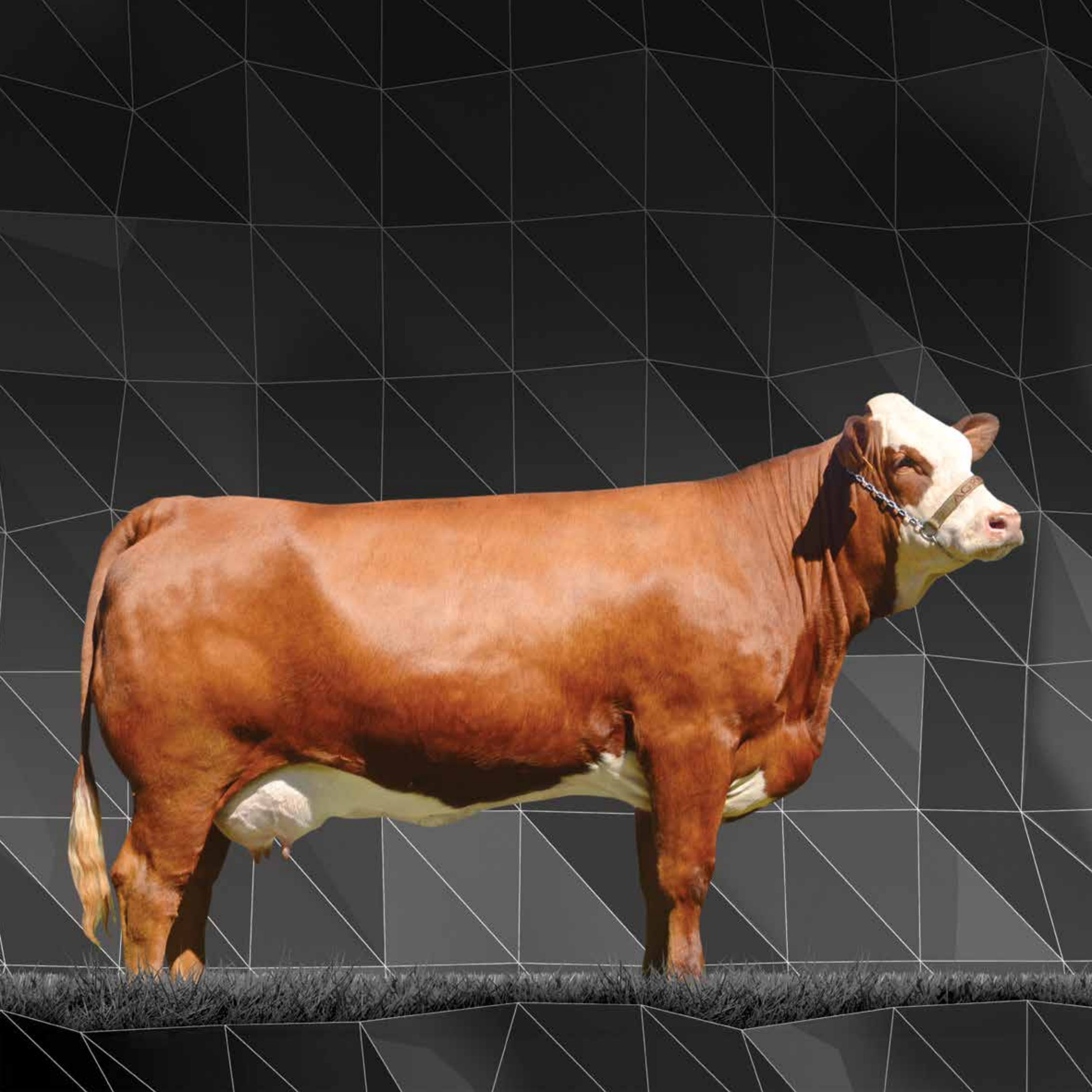
Prenhe do reprodutor BAR 5 SA BURNER 825R. Previsão de parto para 01/05/2013 aos 26 meses de idade.

Diferença esperada na progênie:

CSA 2012	FP	PN	PD	PA	MATERNAL	LEITE	CE	PC	Marb
EPDS	1.6	5.1	41.6	65.4	33.0	12.0	0.10	0.0	0.0
ACC	PE	PE	PE	PE	PE	PE	PE	PE	PE
RANK			TOP 25%	TOP 30%	TOP 10%	TOP 15%			

VALOR:





LOTE 05

MARÍLIA DA ZURITA

Nascimento: 13/02/2010 | Proprietário: Agrozurita



FEMINILIDADE E HABILIDADE MATERNAL!!

Marília é uma novilha de ótima caracterização racial, conformação e feminilidade. Sua avó, Irene, é vaca 3 estrelas na África do Sul, ou seja, genética para facilidade de parto, leite e fertilidade.

VIDA REPRODUTIVA:

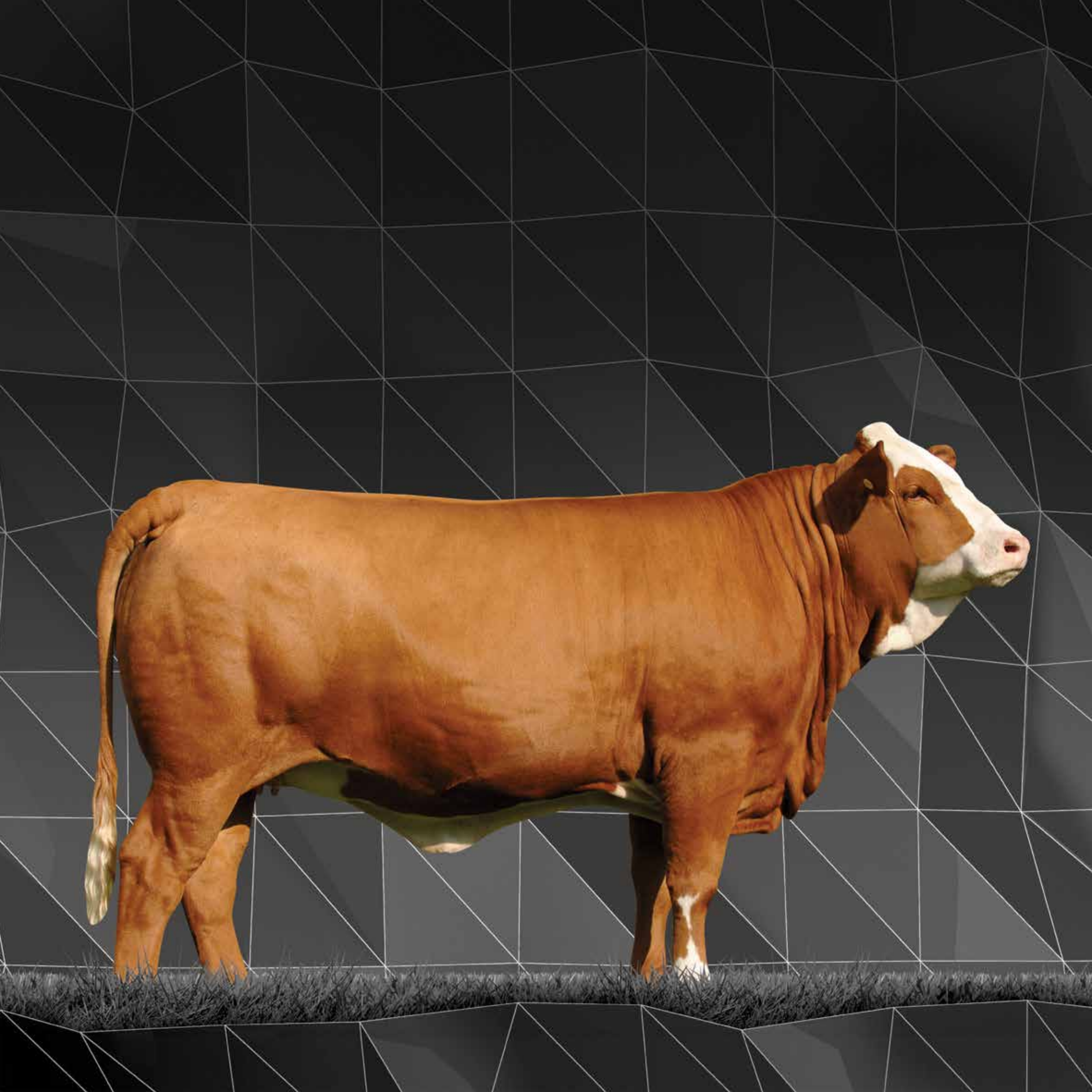
Segue parida de uma linda bezerra do grande HARRACH.

Diferença esperada na progênie:

CSA 2012	FP	PN	PD	PA	MATERNAL	LEITE	CE	PC	Marb
EPDS	6.2	3.0	38.9	60.1	32.7	16.8		14.5	0.01
ACC	PE	PE	PE	PE	PE	PE	PE	PE	PE
RANK					TOP 10%	TOP 2%		TOP 20%	

VALOR:

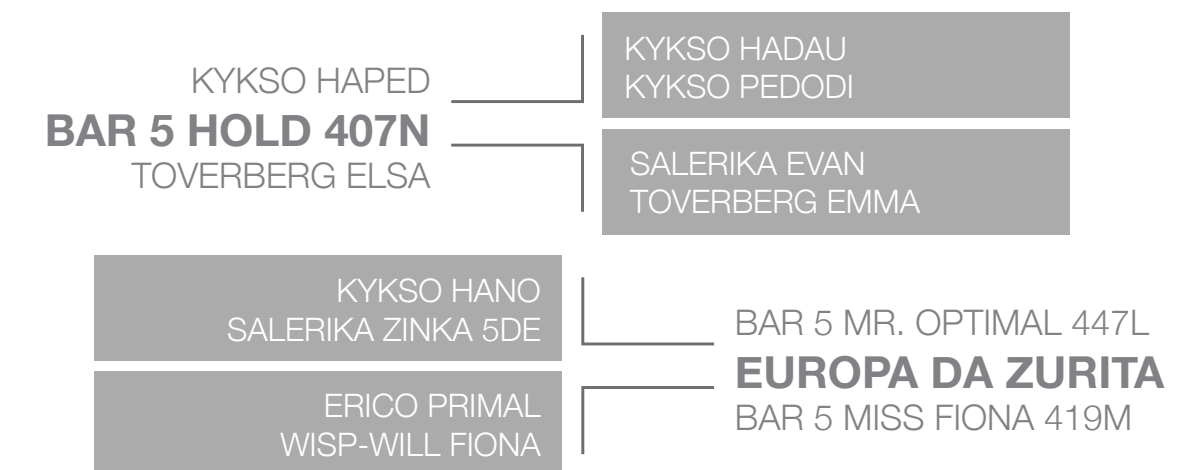




LOTE 06

EUROPA DA ZURITA TE X BAR 5 HOLD 407N

Prenhez sexada de fêmea | Proprietário: Agrozurita



SÍNTESE DO SIMENTAL SUL-AFRICANO: ZINKA, FIONA, PEDODI, ELSA E EVAN!!

Este acasalamento adicionou os principais nomes da raça na África do Sul.

Europa é uma das principais filhas de Optimal, doadora da AgroZurita com produção comprovada.

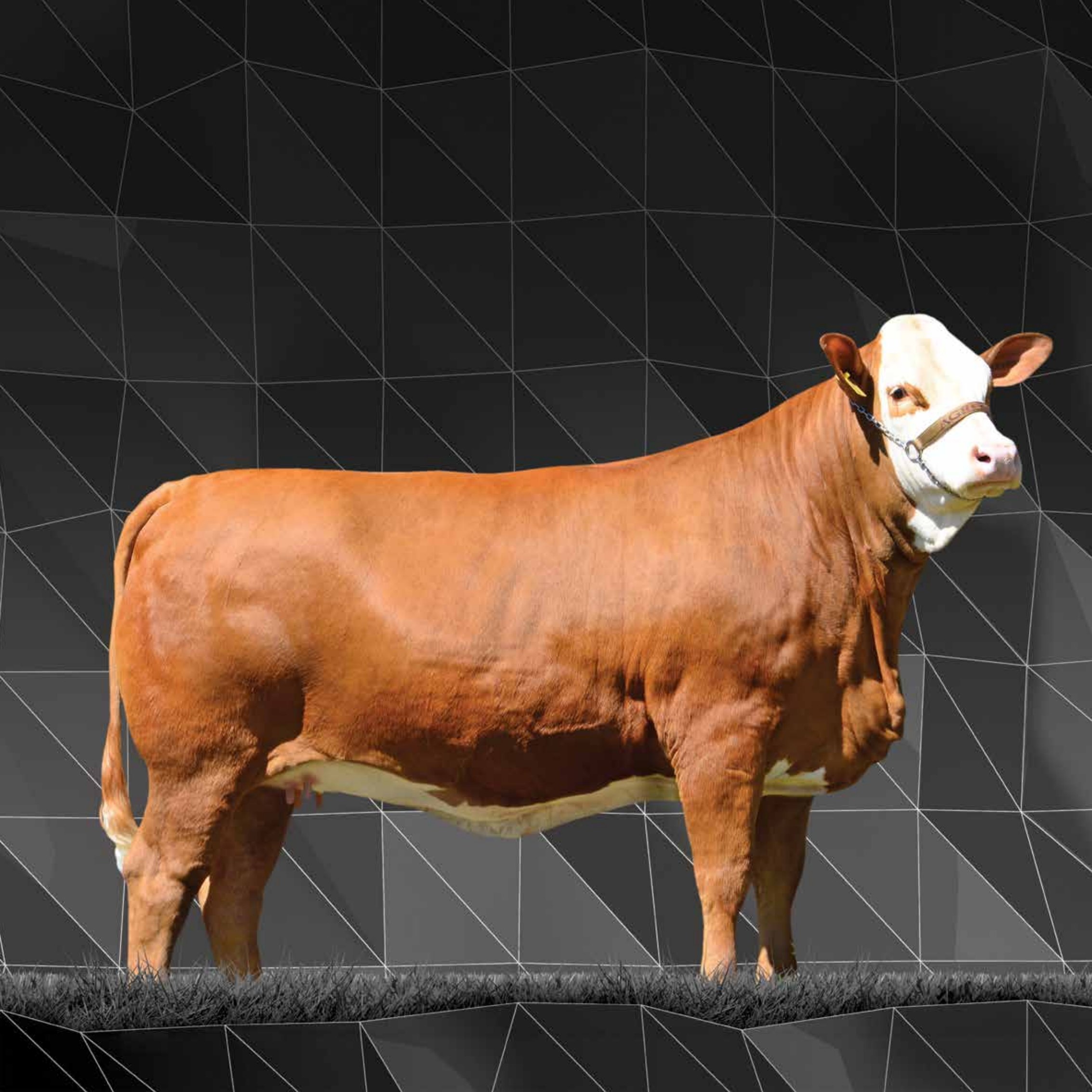
Hold é líder genético para peso e habilidade maternal no Sumário Brasileiro por 4 anos consecutivos. Atentem para as depts da futura bezerra e para suas irmãs próprias: MAVIE e NIGELLA.

Diferença esperada na progênie da futura bezerra:

CSA 2012	FP	PN	PD	PA	MATERNAL	LEITE	CE	PC	Marb
EPDS	2.3	5.9	50.0	75.6	38.8	13.8	0.09	12.9	0.10
ACC	PE	PE	PE	PE	PE	PE	PE	PE	PE
RANK			TOP 4%	TOP 15%	TOP 1%	TOP 10%		TOP 20%	

VALOR:





LOTE 07

MAVIE DA ZURITA TE

Nascimento: 01/08/2010 | Proprietário: Agrozurita

KYKSO HAPED
BAR 5 HOLD 407N
TOVERBERG ELSA

KYKSO HADAU
KYKSO PEDODI

SALERIKA EVAN
TOVERBERG EMMA

KYKSO HANO
SALERIKA ZINKA 5DE

ERICO PRIMAL
WISP-WILL FIONA

BAR 5 MR. OPTIMAL 447L
EUROPA DA ZURITA
BAR 5 MISS FIONA 419M

SÍNTESE DO SIMENTAL SUL-AFRICANO: ZINKA, FIONA, PEDODI, ELSA E EVAN!!

Este acasalamento adicionou os principais nomes da raça na África do Sul.

Mavie é irmã própria da prenhez ofertada no leilão e irmã própria da Nigella.

Novilha é muito equilibrada, de tamanho moderado, muito forte, com profundidade e costelas bem arqueadas.

Genética para desempenho e habilidade maternal. Futura doadora!!

VIDA REPRODUTIVA:

Segue com prenhez positiva do reprodutor LORD DA ZURITA TE, com parto previsto para fev/2012.

Diferença esperada na progênie:

CSA 2012	FP	PN	PD	PA	MATERNAL	LEITE	CE	PC	Marb
EPDS	2.3	5.9	50.0	75.6	38.8	13.8	0.09	12.9	0.10
ACC	PE	PE	PE	PE	PE	PE	PE	PE	PE
RANK			TOP 4%	TOP 15%	TOP 1%	TOP 10%		TOP 20%	

VALOR:

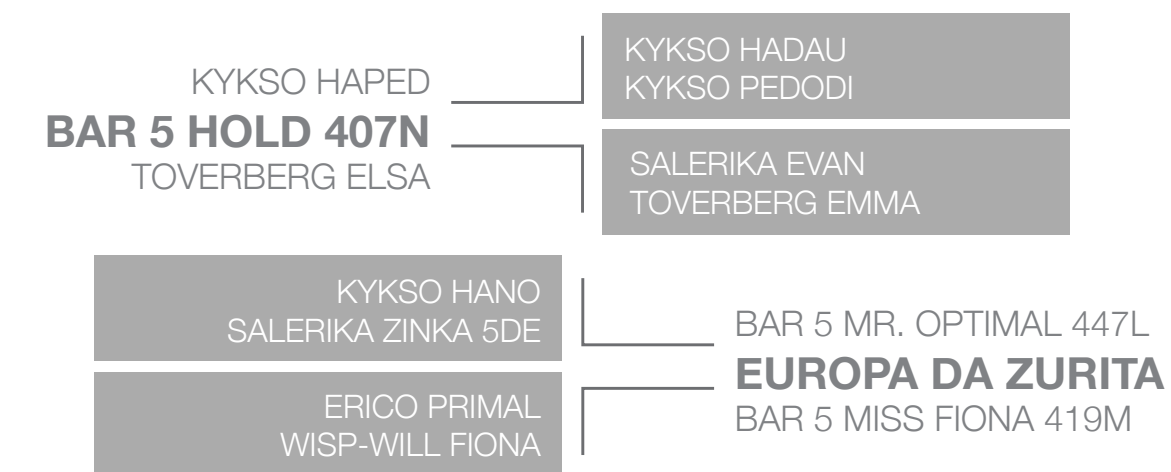




LOTE 08

NIGELLA DA ZURITA TE

Nascimento: 18/08/2011 | Proprietário: Agrozurita



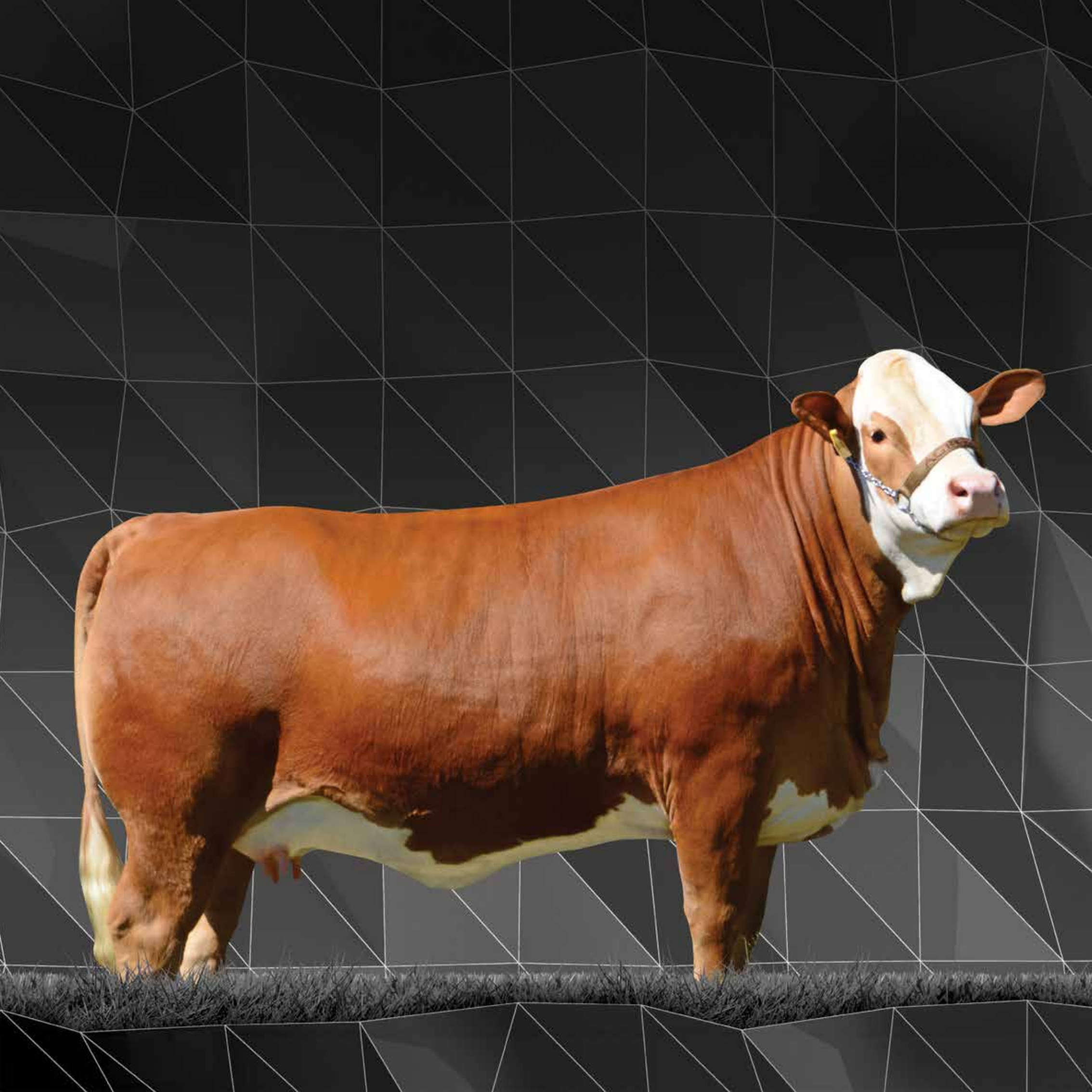
SÍNTESE DO SIMENTAL SUL-AFRICANO: ZINKA, FIONA, PEDODI, ELSA E EVAN!!
 Este acasalamento adicionou os principais nomes da raça na África do Sul.
 Nigella é irmã própria da MAVIE e da prenhez ofertada no leilão.
 Segue os passos de sua irmã, mostrando toda a consistência genética deste pedigree.
 Genética para desempenho e habilidade maternal. Futura doadora!!

Diferença esperada na progênie:

CSA 2012	FP	PN	PD	PA	MATERNAL	LEITE	CE	PC	Marb
EPDS	2.3	5.9	50.0	75.6	38.8	13.8	0.09	12.9	0.10
ACC	PE	PE	PE	PE	PE	PE	PE	PE	PE
RANK			TOP 4%	TOP 15%	TOP 1%	TOP 10%		TOP 20%	

VALOR:

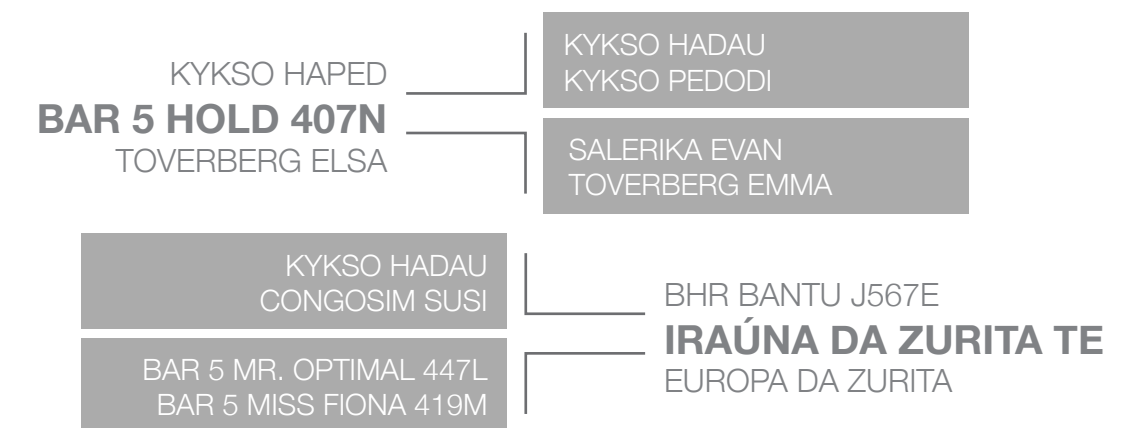




LOTE 09

MARAVILHA DA ZURITA

Nascimento: 18/04/2010 | Proprietário: Agrozurita / Arthur Dolliger e Ricardo Ometto



DESEMPENHO E HABILIDADE MATERNAL!!

Maravilha é da mesma família da Mavie e da Nigella, e neta da grande Europa da Zurita com Bantu. Novilha muito equilibrada, com ótima conformação e aprumos.

Seu pedigree materno é forte para habilidade maternal e bons úberes. Em sua linha alta, com Hold, adicionamos força, musculatura e desempenho com muita consistência. Outro destaque.

VIDA REPRODUTIVA:

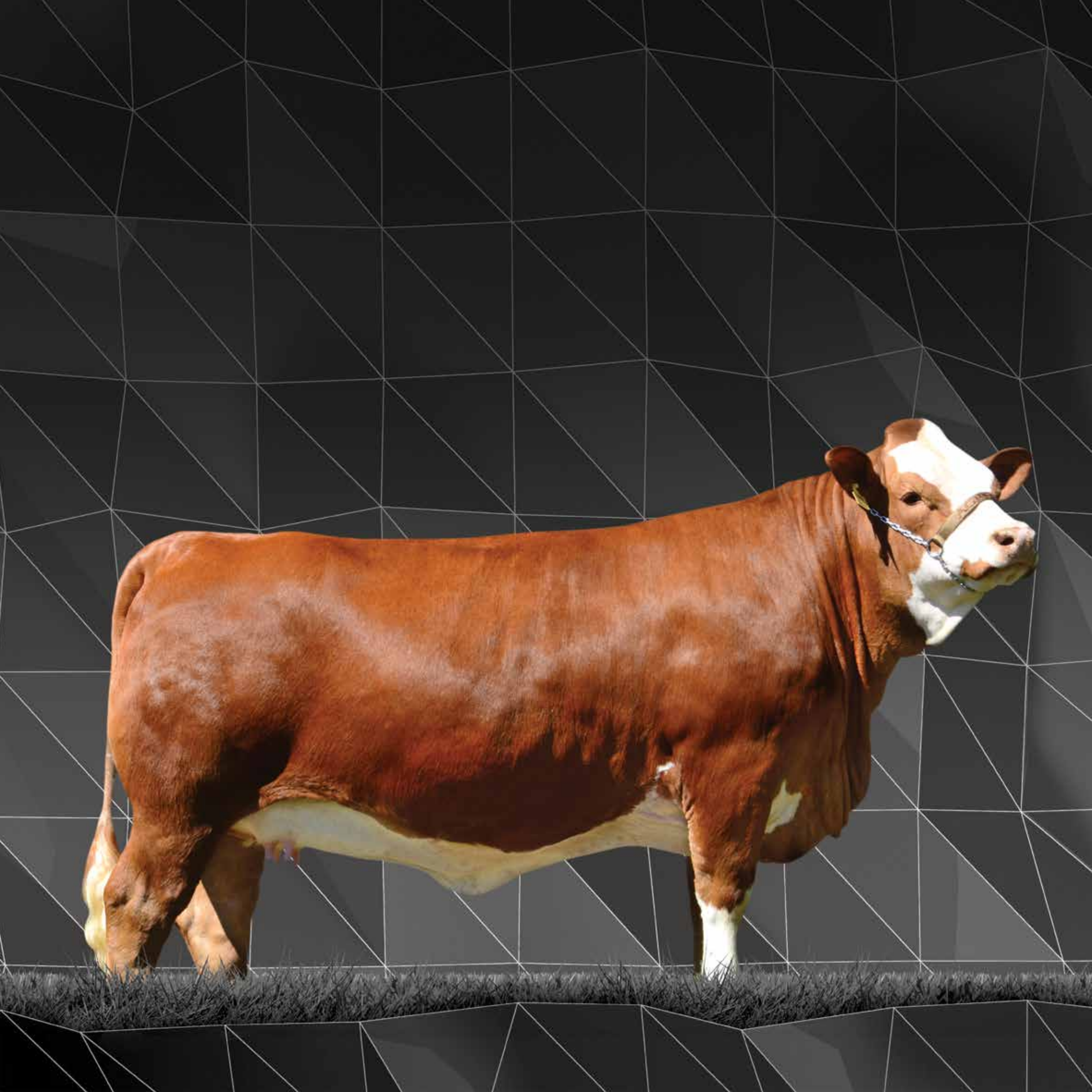
Segue prenha do Bar 5 SA Burner, com previsão de parto para 07/11/2012.

Diferença esperada na progênie:

CSA 2012	FP	PN	PD	PA	MATERNAL	LEITE	CE	PC	Marb
EPDS	3.6	5.6	40.7	60.8	34.5	14.1	0.07	10.3	0.08
ACC	PE	PE	PE	PE	PE	PE	PE	PE	PE
RANK					TOP 5%	TOP 4%			

VALOR:





LOTE 10

MARIANA DA ZURITA TE

Nascimento: 05/08/2010 | Proprietário: Agrozurita

KYKSO HAPED
BHR DRACO SA 628N
 AI-AI RINA

KYKSO HADAU
 KYKSO PEDODI
 VETVEE MASSIEF EMBRIO 03
 SALERIKA RETA

BAR 5 MR. OPTIMAL 447L
 BAR 5 LADY SISKI 409M
 DAN-JACO BENZ 78
 JAHDAL IRENE

BAR 5 SA HARRACH 801P
ILOGIA DA ZURITA TE
 BAR 5 SA ISELLA 834P

HABILIDADE MATERNAL, CONFORMAÇÃO E PRECOCIDADE!!

Mariana é uma novilha muito jovem e precoce, tendo parido pela primeira vez aos 28 meses de idade. Mariana tem em seu pedigree animais de ótimo desempenho e conformação como DRACO, HARRACH e IRENE.

Novilha com altas deps, para desempenho e qualidade de carcaça. Fêmea jovem, grande destaque no leilão, terá um grande futuro pela frente.

VIDA REPRODUTIVA:

Segue prenha do Bar 5 SA HOLD, com previsão de parto para 10/12/2012.

Diferença esperada na progênie:

CSA 2012	FP	PN	PD	PA	MATERNAL	LEITE	CE	PC	Marb
EPDS	2.7	5.5	46.7	73.2	34.7	11.4	0.2	20.4	0.09
ACC	PE	PE	PE	PE	PE	PE	PE	PE	PE
RANK			TOP 10%	TOP 15%	TOP 5%	TOP 15%		TOP 15%	

VALOR:





LOTE 11

NICE JACK DA ZURITA TE

Nascimento: 24/07/2011 | Proprietário: Agrozurita

BAR 5 MR. OPTIMAL 447L
BAR 5 SA HARRACH 801P
 BAR 5 SA LADY SISKÁ 409M

KYKSO HANO
 SALERIKA ZINKA 5DE

ERICO PRIMAL
 AI-AI SISKÁ

VETVEE MASSIEF 81
 SWAARBOU JASMYN 71

KYKSO KALGER
 TOVERBERG ELSA

VETVEE MASSIEF EMBRIO 3
BAR 5 SA EDIT 427N
 TOVERBERG ERICA

FEMINILIDADE E CONFORMAÇÃO!!

Linda novilha, muito feminina e com excelente conformação.

Nice Jack é filha de Harrach, melhor reprodutor do ranking 2010/2011 e de Edit, que é neta da grande Elsa.

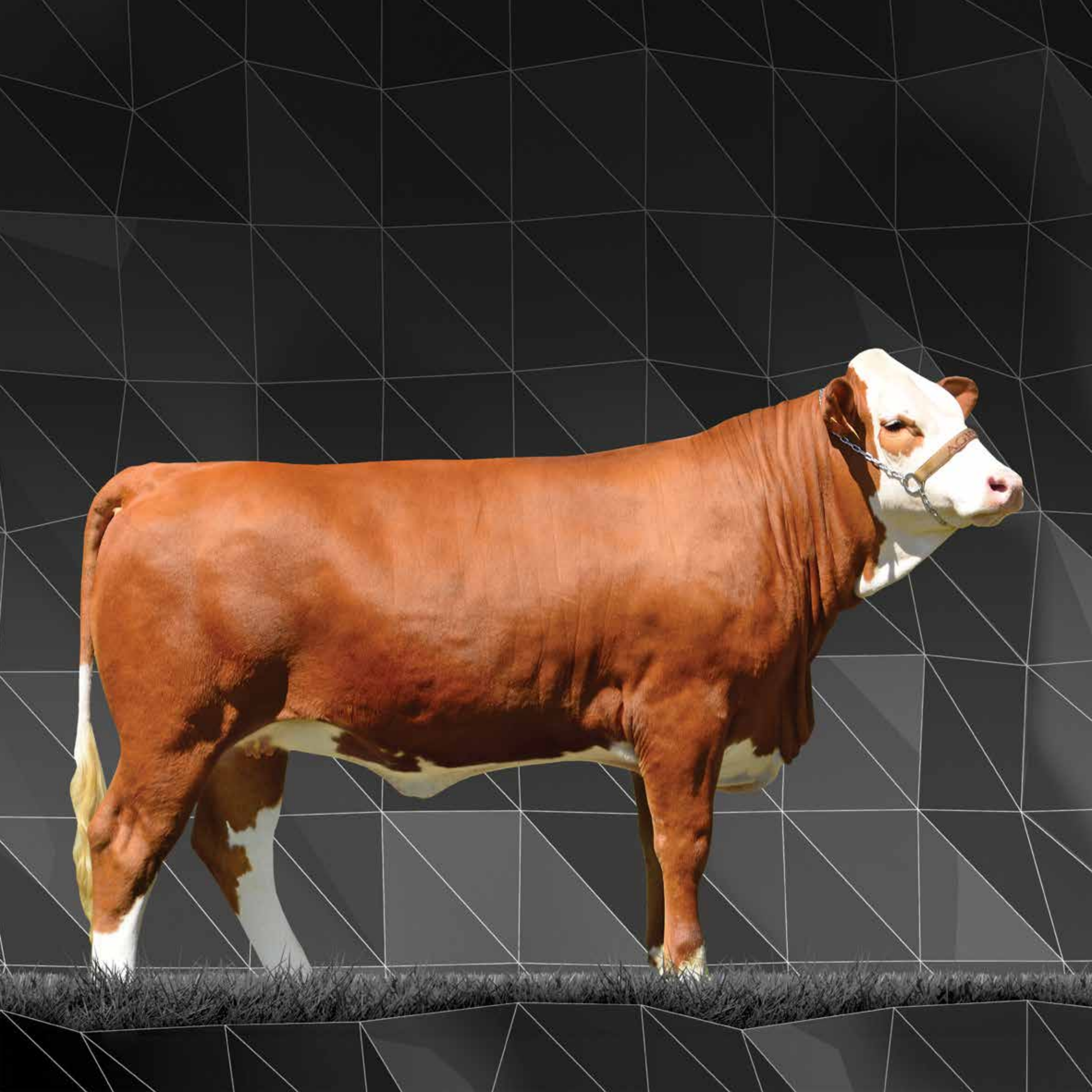
Outra novilha de grande futuro pela frente.

Diferença esperada na progênie:

CSA 2012	FP	PN	PD	PA	MATERNAL	LEITE	CE	PC	Marb
EPDS	2.4	4.7	42.9	67.8	30.6	9.2	0.2	9.10	0.04
ACC	PE	PE	PE	PE	PE	PE	PE	PE	PE
RANK			TOP 20%		TOP 20%				

VALOR:





LOTE 12

NAZIRA DA ZURITA

Nascimento: 07/05/2011 | Proprietário: Agrozurita



BURNER, OPTIMAL E EVAN EM UM SÓ PACOTE!!

Nazira é filha de BURNER, pai do grande campeão nacional de 2012.

Sua mãe, ELOISE, é filha do grande Optimal e da Siska 438L, outra grande doadora da AgroZurita.

Novilha de muito comprimento e alto peso para carcaça.

VIDA REPRODUTIVA:

Segue inseminada do reprodutor Bar 5 SA HOLD 407N do dia 26/08/2012

Diferença esperada na progênie:

CSA 2012	FP	PN	PD	PA	MATERNAL	LEITE	CE	PC	Marb
EPDS	3.0	3.7	42.5	68.1	35.9	14.7	0.26	27.4	0.02
ACC	PE	PE	PE	PE	PE	PE	PE	PE	PE
RANK			TOP 20%	TOP 25%	TOP 4%	TOP 5%		TOP 5%	

VALOR:

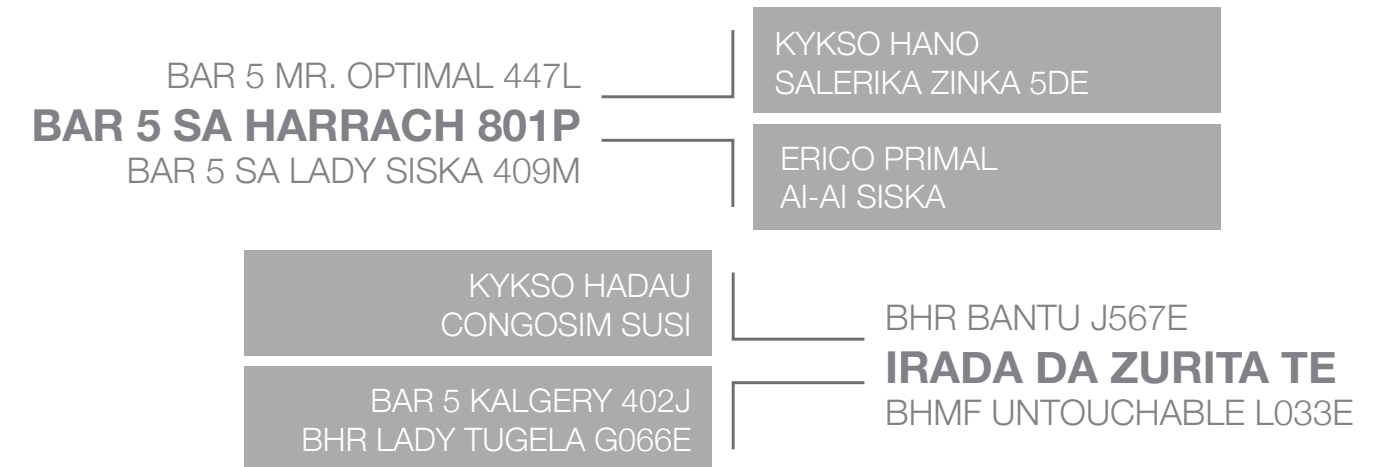




LOTE 13

NAIA DA ZURITA

Nascimento: 07/05/2011 | Proprietário: Agrozurita e Novo Tempo Empreendimentos



PEDIGREE CLÁSSICO!!

Naia é filha do grande Harrach, melhor reprodutor do ranking 2010/2011. Sua mãe é filha do Bantu em vaca Kalgery, portanto, linha materna de alta habilidade maternal. Excelente novilha, rústica, com ótima conformação, vai ser uma grande matriz no futuro.

VIDA REPRODUTIVA:

Segue inseminada do reprodutor Bar 5 SA BURNER 825R do dia 03/09/2012.

Diferença esperada na progênie:

CSA 2012	FP	PN	PD	PA	MATERNAL	LEITE	CE	PC	Marb
EPDS	3.6	3.4	37.3	54.4	26.7	11.08		3.0	0.08
ACC	PE	PE	PE	PE	PE	PE	PE	PE	PE
RANK						TOP 15%			

VALOR:

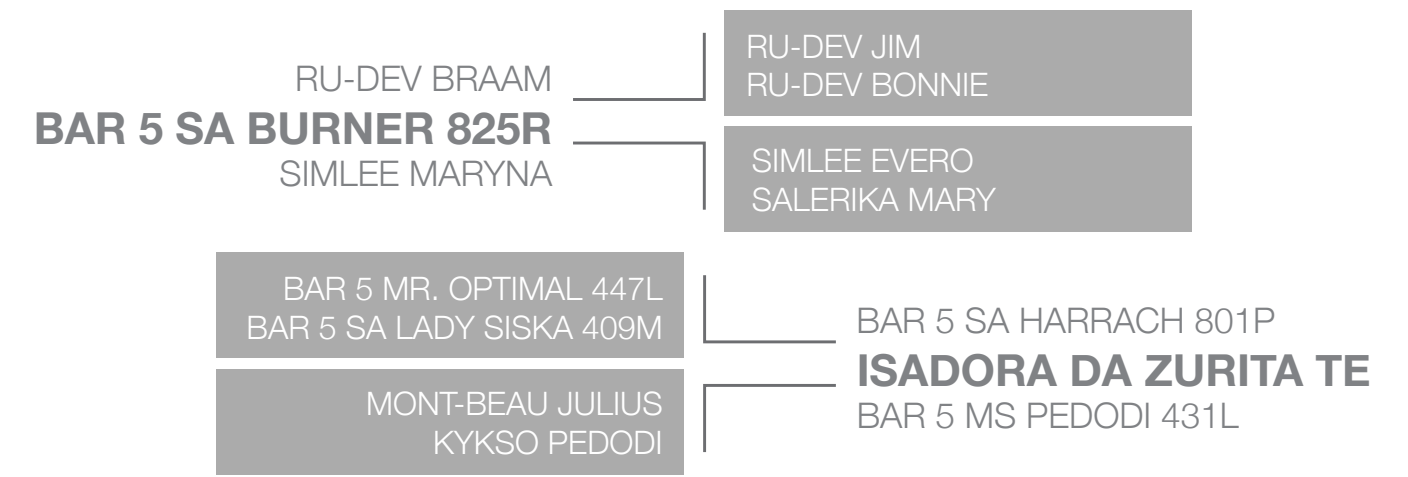




LOTE 14

NALGA DA ZURITA

Nascimento: 06/04/2011 | Proprietário: Agrozurita, Antonio Begnami e Guilherme Doretto



DESTAQUE COM FORTE PEDIGREE!!

Nalga tem em seu pedigree nada menos do que três das melhores vacas sul-africanas: SISKI, PEDODI e MARYNA.

Deps balanceadas, com forte ênfase na habilidade maternal e peso de carcaça. Excelente novilha, rústica, com ótima conformação, para produzir animais de alta qualidade genética.

VIDA REPRODUTIVA:

Segue inseminada do reprodutor LENZ DA ZURITA TE do dia 20/09/2012

Diferença esperada na progênie:

CSA 2012	FP	PN	PD	PA	MATERNAL	LEITE	CE	PC	Marb
EPDS	3.1	3.9	41.2	66.2	33.7	13.10	0.00	28.10	0.02
ACC	PE	PE	PE	PE	PE	PE	PE	PE	PE
RANK			TOP 25%		TOP 10%	TOP 10%		TOP 5%	

VALOR:





LOTE 15

NAKASE DA ZURITA

Nascimento: 12/05/2011 | Proprietário: Agrozurita

RU-DEV BRAAM
BAR 5 SA BURNER 825R
 SIMLEE MARYNA

RU-DEV JIM
 RU-DEV BONNIE

SIMLEE EVERO
 SALERIKA MARY

BAR 5 MR. OPTIMAL 447L
 BAR 5 SA LADY SISKÁ 409M

KYKSO KALGER
 JAHDAL IRENE

BAR 5 SA HARRACH 801P
LARA DA ZURITA TE
 BAR 5 SA ISIS 416R

HABILIDADE MATERNAL, FERTILIDADE E PESO!!

Nalga é uma novilha muito equilibrada, com forte genética para habilidade maternal.

É filha de Burner, grande campeão nacional de 2012. Seu avô materno é o grande Harrach.

É uma novilha com muito comprimento corporal, aprumos perfeitos e ótima conformação de carcaça.

Animal para os mais exigentes criadores!!

VIDA REPRODUTIVA:

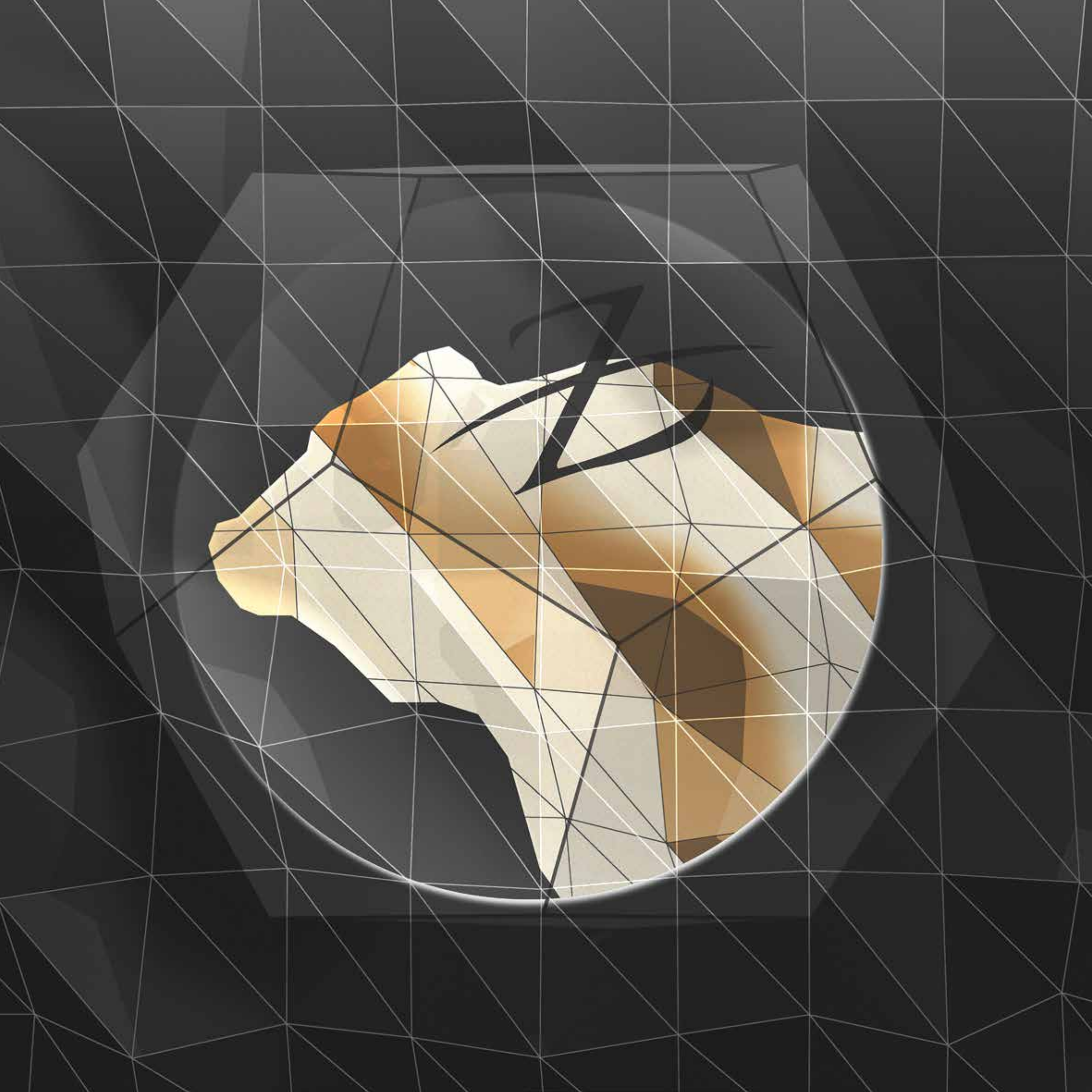
Segue inseminada do reprodutor LORD DA ZURITA TE do dia 13/09/2012

Diferença esperada na progênie:

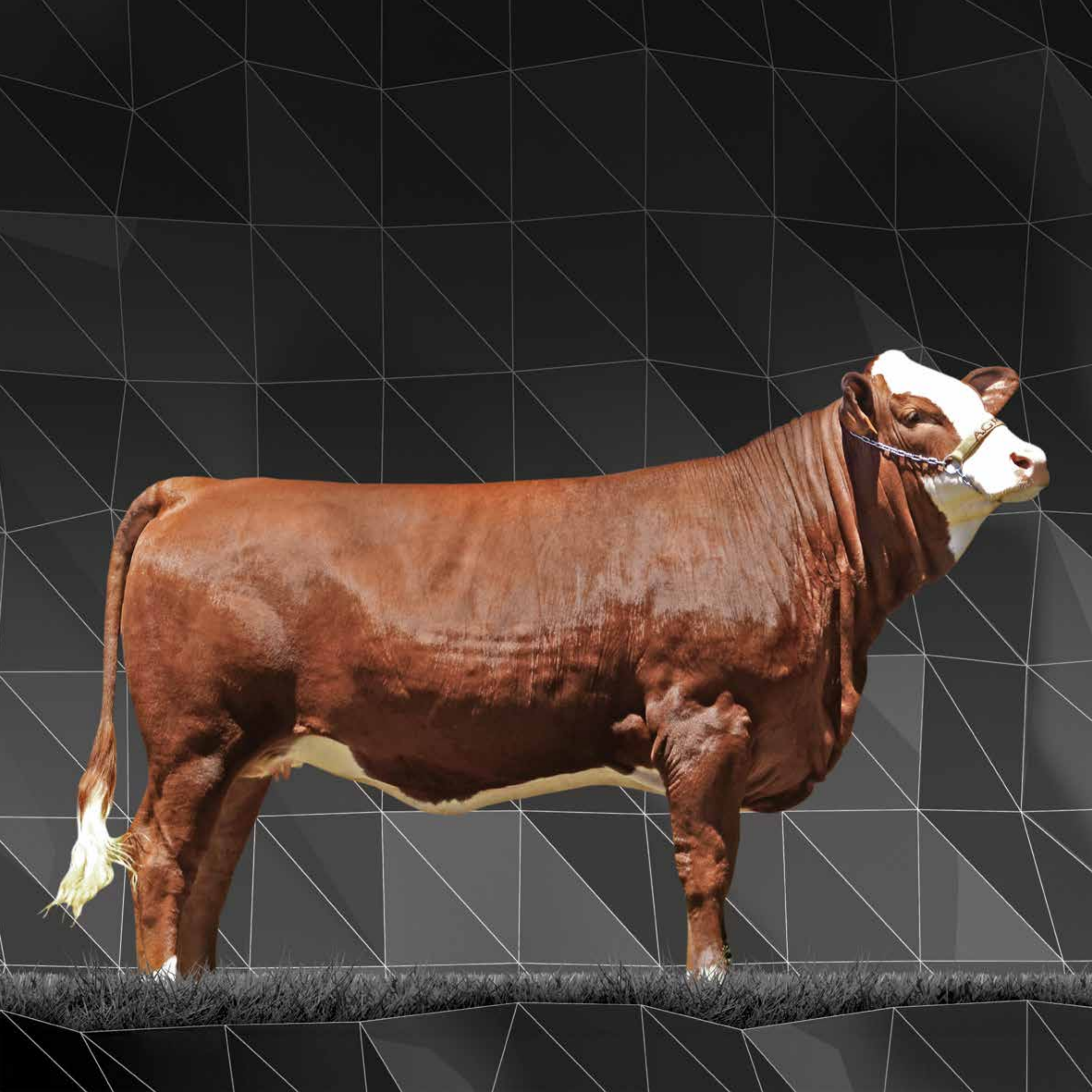
CSA 2012	FP	PN	PD	PA	MATERNAL	LEITE	CE	PC	Marb
EPDS	4.0	3.2	38.8	63.2	31.7	12.30	0.01	28.50	0.04
ACC	PE	PE	PE	PE	PE	PE	PE	PE	PE
RANK					TOP 15%	TOP 15%		TOP 5%	

VALOR:





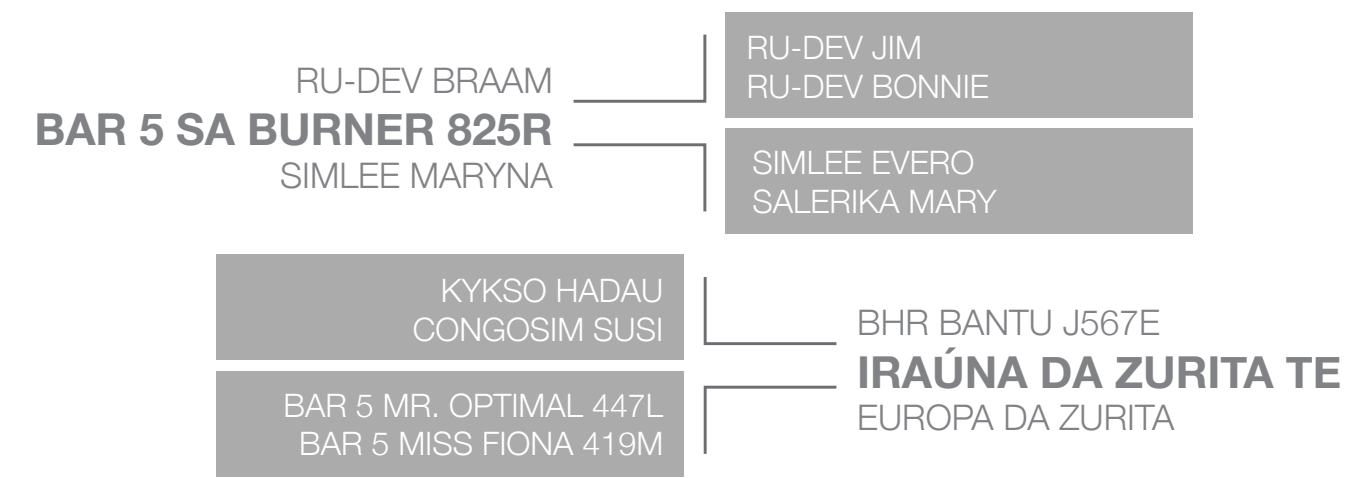
LOTE CÓDIGO Z



LOTE 17

NEURA DA ZURITA

Nascimento: 12/05/2011 | Proprietário: Agrozurita



FAMÍLIA DE PESO E HABILIDADE MATERNAL!!

Neura é uma típica filha de Burner, com muito comprimento corporal e conformação de carcaça excelente. Irá agradar a todos por sua coloração, muito pigmentada e com muita beleza.

Outro destaque com futuro garantido!

Diferença esperada na progênie da futura bezerra:

CSA 2012	FP	PN	PD	PA	MATERNAL	LEITE	CE	PC	Marb
EPDS	2.9	3.8	38.9	60.8	32.7	13.8	0.02	29.1	0.04
ACC	PE	PE	PE	PE	PE	PE	PE	PE	PE
RANK					TOP 10%	TOP 10%		TOP 5%	

VALOR:





LOTE 18

NEVE DA ZURITA

Nascimento: 10/08/2011 | Proprietário: Agrozurita

BAR 5 MR. OPTIMAL 447L
BAR 5 SA HARRACH 801P
 BAR 5 SA LADY SISKÁ 409M

KYKSO HANO
 SALERIKA ZINKA 5DE

ERICO PRIMAL
 AI-AI SISKÁ

OVERAL BIRNER
 WISP-WILL PETAL

DAN-JACO BENZ 78
 KYKSO NOLKAHA

BHR DOORN G629E

GLÁUCIA DA ZURITA TE
 BHR BEE-KAHA L037E

Outra jovem novilha filha de Harrach, ofertada neste leilão.

Neve vem de um pedigree com muito leite. Se você precisa adicionar habilidade maternal, esta novilha é perfeita.

Neve é muito adaptada, rústica, com excelente caracterização, irá agradar a todos!!

Diferença esperada na progênie da futura bezerra:

CSA 2012	FP	PN	PD	PA	MATERNAL	LEITE	CE	PC	Marb
EPDS	0.8	4.5	40.1	59.8	33.5	13.50	0.02	21.50	0.03
ACC	PE	PE	PE	PE	PE	PE	PE	PE	PE
RANK					TOP 10%	TOP 10%		TOP 10%	

VALOR:





LOTE 19

NÍVEA DA ZURITA

Nascimento: 23/07/2011 | Proprietário: Agrozurita

RU-DEV BRAAM
BAR 5 SA BURNER 825R
 SIMLEE MARYNA

RU-DEV JIM
 RU-DEV BONNIE

SIMLEE EVERO
 SALERIKA MARY

BAR 5 MR. OPTIMAL 447L
 SALERIKA ZINKA 5DE

BHR DOORN G629E
 BHR LADY LUCK K215E

BAR 5 SA HARRACH 801P
LUANA DA ZURITA TE
 BHR VIVIAN M388E

Nívea é filha da Luana da Zurita TE, doadora de embriões, ofertada no lote 03 deste leilão. Novilha possui em sua família animais top para transmissão de peso de carcaça e habilidade maternal. Novilha possui grande beleza racial e é mais um destaque!

Diferença esperada na progênie da futura bezerra:

CSA 2012	FP	PN	PD	PA	MATERNAL	LEITE	CE	PC	Marb
EPDS	2.5	3.4	37.9	60.0	31.7	12.8	0.01	31.2	0.01
ACC	PE	PE	PE	PE	PE	PE	PE	PE	PE
RANK					TOP 15%	TOP 10%		TOP 5%	

VALOR:

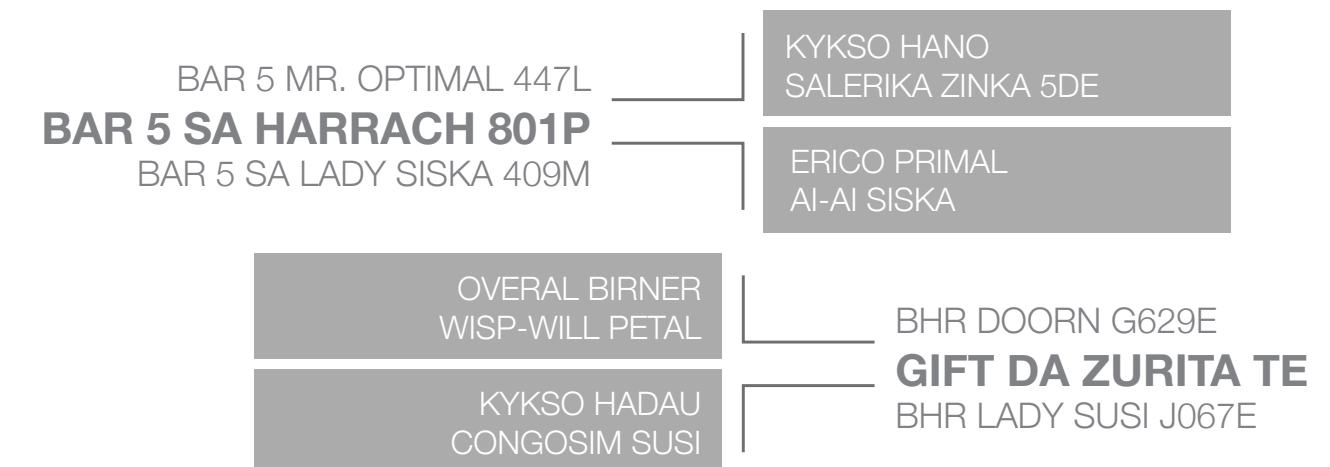




LOTE 20

NOLLI DA ZURITA

Nascimento: 22/05/2011 | Proprietário: Agrozurita



Nolli é uma novilha muito bem balanceada entre peso e habilidade maternal. Sua mãe, Gift, é uma doadora com produção comprovada, já está parida e prenha novamente. Seu pai é nada menos que Harrach, melhor reprodutor do ranking 2010/2011. Excelente conformação e beleza, irá agradar a todos!

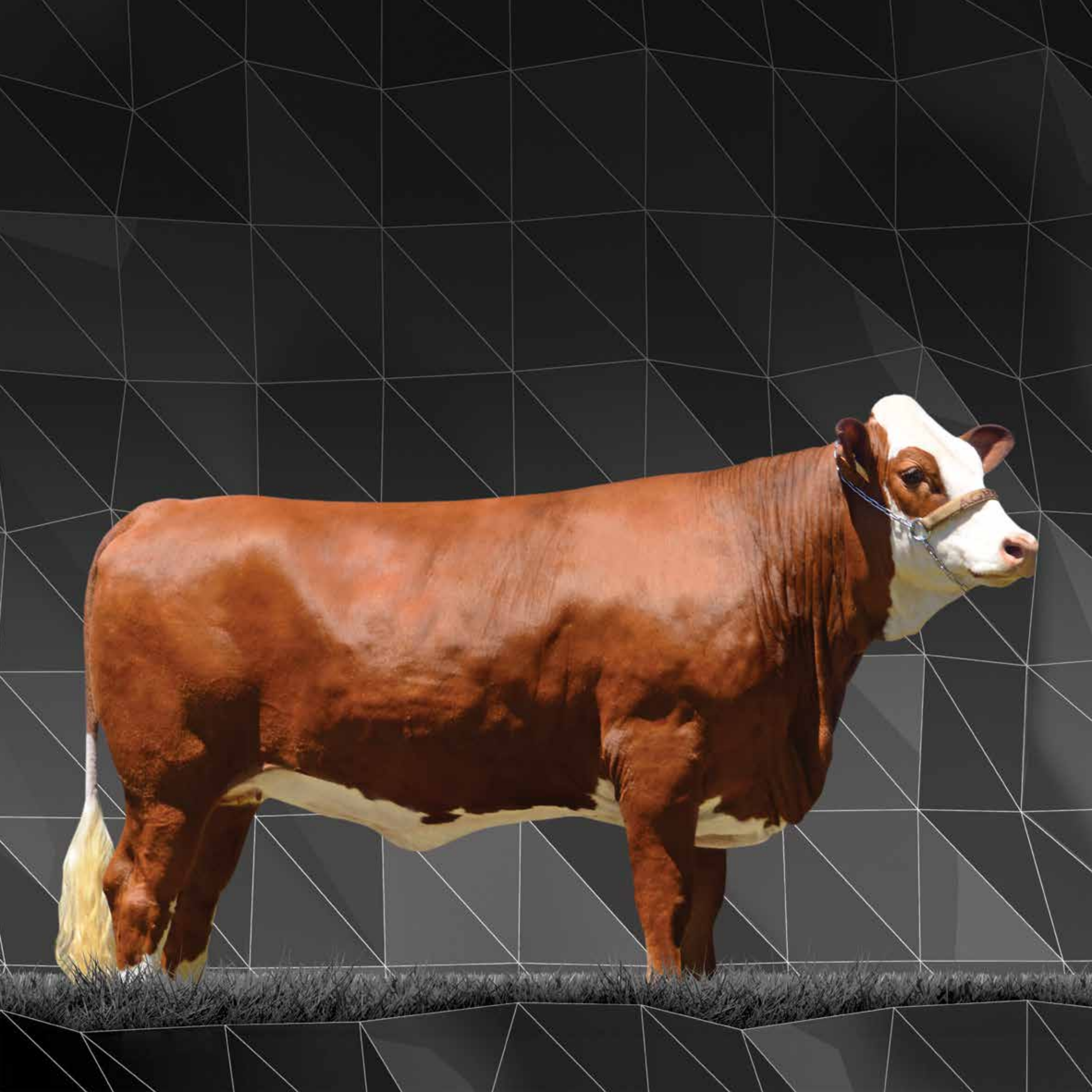
VIDA REPRODUTIVA: segue inseminada do reprodutor Bar 5 SA Burner 825R, do dia 21/08/2012

Diferença esperada na progênie da futura bezerra:

CSA 2012	FP	PN	PD	PA	MATERNAL	LEITE	CE	PC	Marb
EPDS	1.9	5.5	41.8	66.0	31.5	10.60	0.00	14.0	0.03
ACC	PE	PE	PE	PE	PE	PE	PE	PE	PE
RANK			TOP 25%		TOP 15%	TOP 20%		TOP 20%	

VALOR:

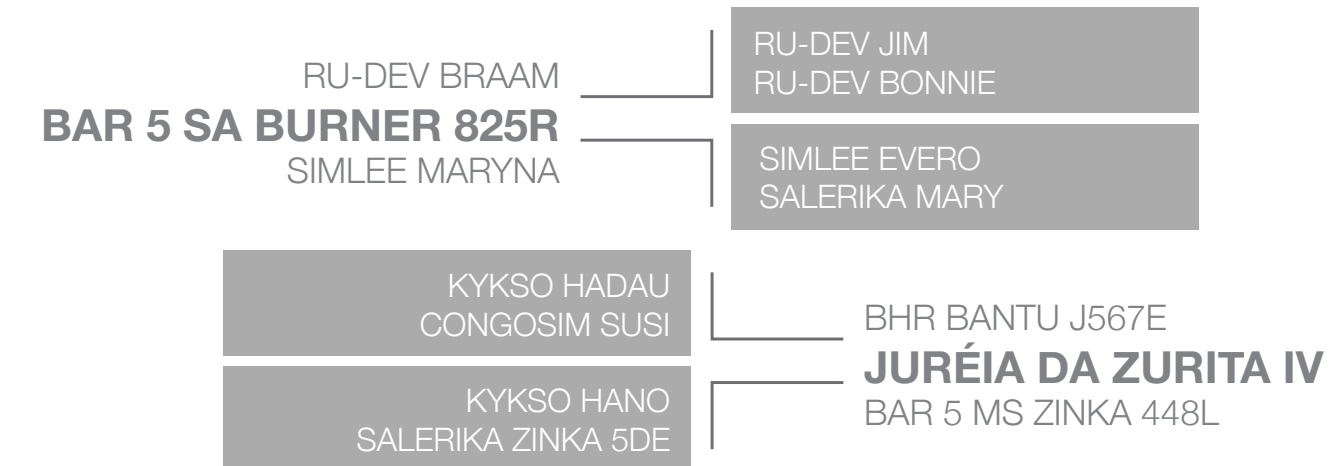




LOTE 21

NILCIANE DA ZURITA

Nascimento: 12/05/2011 | Proprietário: Agrozurita / COMAPI



TÍPICA FILHA DE BURNER!!

Você pode produzir leite sem carne, mas produzir carne sem leite é impossível.

É incrível como a Agrozurita oferece neste leilão um grupo de novilhas top para habilidade maternal, e Nilciane não foge a regra.

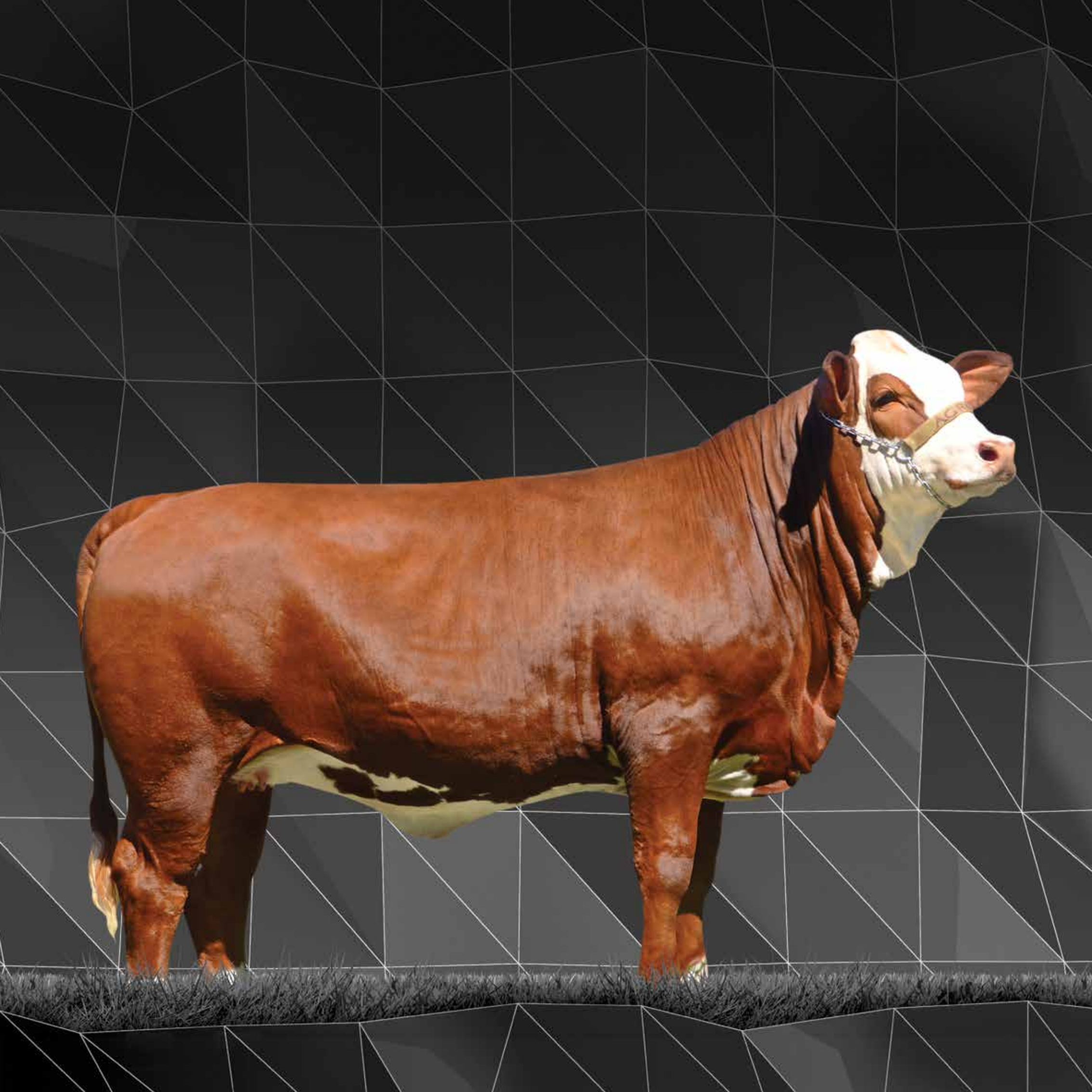
Beleza racial e genética em um só pacote!

Diferença esperada na progênie da futura bezerra:

CSA 2012	FP	PN	PD	PA	MATERNAL	LEITE	CE	PC	Marb
EPDS	3.6	3.2	37.9	61.0	33.5	14.5	0.02	24.8	0.08
ACC	PE	PE	PE	PE	PE	PE	PE	PE	PE
RANK					TOP 5%	TOP 5%		TOP 10%	

VALOR:





LOTE 22

ODISSÉIA DA ZURITA

Nascimento: 14/01/2012 | Proprietário: Agrozurita

RU-DEV BRAAM
BAR 5 SA BURNER 825R
 SIMLEE MARYNA

RU-DEV JIM
 RU-DEV BONNIE

SIMLEE EVERO
 SALERIKA MARY

KYKSO HADAU
 SALERIKA ZINKA 5DE

MONT-BEAU JULIUS
 KYKSO PEDODI

BAR 5 MR. OPTIMAL 447L

EMMA DA ZURITA
 BAR 5 MS PEDODI 431L

GERAÇÃO 2012!!

Em seu pedigree temos várias vacas doadoras de embriões, portanto, Odisséia carrega consistência genética e beleza racial.

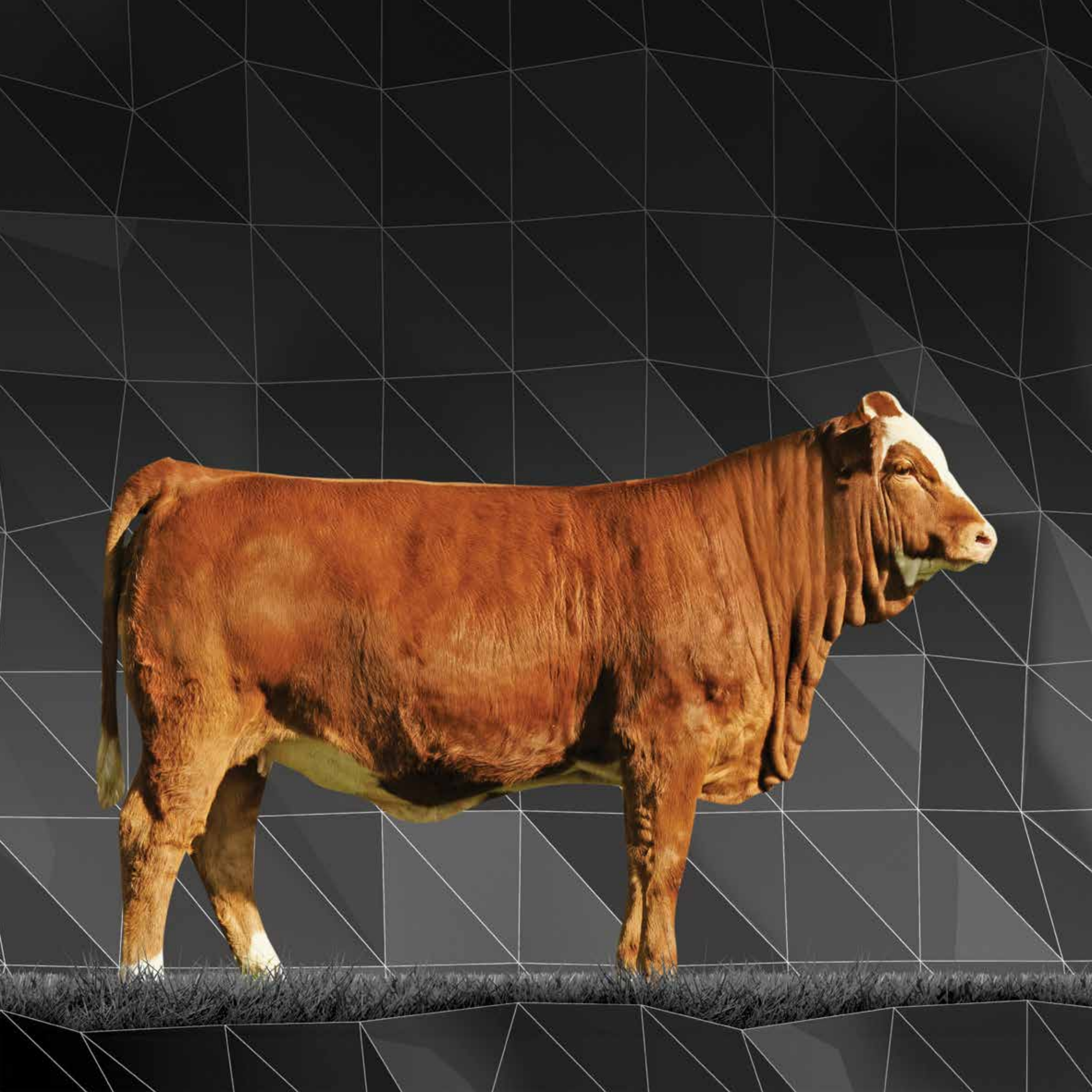
Novilha muito rústica adaptada, e podemos encontrar todas as características para que, no futuro, ela se torne uma matriz de excelência em termos de produção.

Uma das última chances de adquirir genética de grandes doadoras: PEDODI, ZINKA, MARYNA em um só pacote!

Diferença esperada na progênie da futura bezerra:

CSA 2012	FPP	NP	DP	A	MATERNAL	LEITE	CE	PC	Marb
EPDS	2.7	3.9	42.1	66.9	35.2	14.1	0.00	23.4	0.06
ACC	PE	PE	PE	PE	PE	PE	PE	PE	PE
RANK					TOP 20%	TOP 25%		TOP 20%	





LOTE 23

BAR 5 PSA TOSHI 305X X BAR 5 PSA ESSENTIAL 413U

Prenhez sexada de fêmea | Proprietário: Agrozurita & Luiz Antonio Queiroz

BAR 5 SA EL TORRO 814S
BAR 5 PSA TOSHI 305X
 PHA SA FF TOSHA

BAR 5 PSA EXPERT 826M
 RU-DEV CARAMIA

BHR THREE SIXES SA L666E
 BHR BARONESS SA 2857P

EXODUS
 TOVERBERG RAGEL

LEEUPOORT PRIMA
 RU-DEV GEZINA

SALERIKA EKSELLENT

BAR 5 PSA ESSENTIAL 413U
 ELDANDI GEZMI

PRENHEZ INÉDITA NO BRASIL - 100% MOCHO!!

A AgroZurita inova mais uma vez, ofertando uma prenhez inédita de dois animais mochos.

Toshi é uma novilha mocha com duas gerações na linha paterna de animais mochos. É a primeira filha de El Torro com oferta de embriões no Brasil.

Essential tem, em sua linha paterna, duas gerações de animais mochos; é o primeiro filho de Eksellent com oferta de embriões no Brasil.

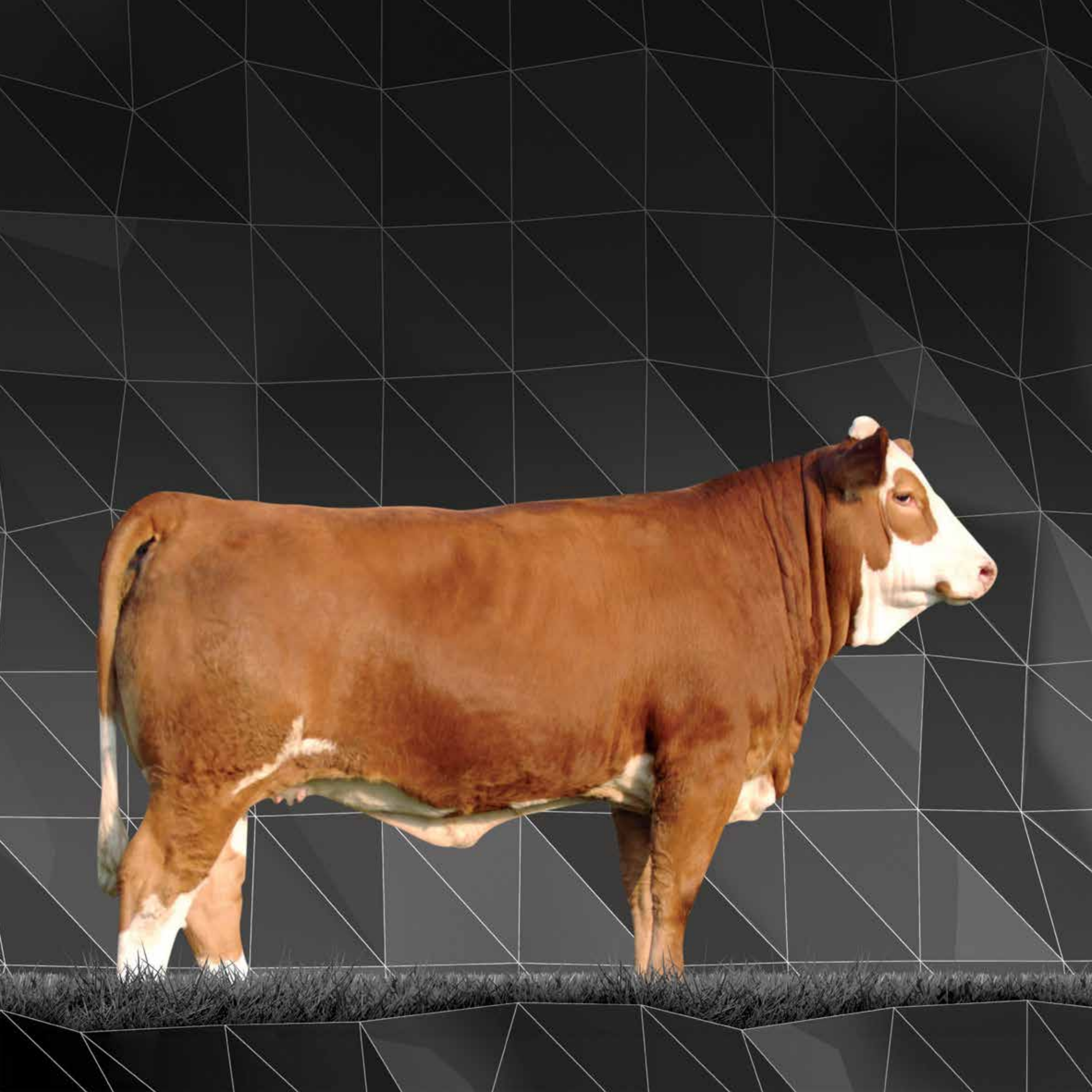
Nova linhagem. Imperdível!

Diferença esperada na progênie da futura bezerra:

CSA 2012	FP	PN	PD	PA	MATERNAL	LEITE	CE	PC	Marb
EPDS	6.7	3.2	37.2	61.6	32.5	13.9	0.02	13.60	0.00
ACC	PE	PE	PE	PE	PE	PE	PE	PE	PE
RANK					TOP 15%	TOP 10%		TOP 25%	

VALOR:

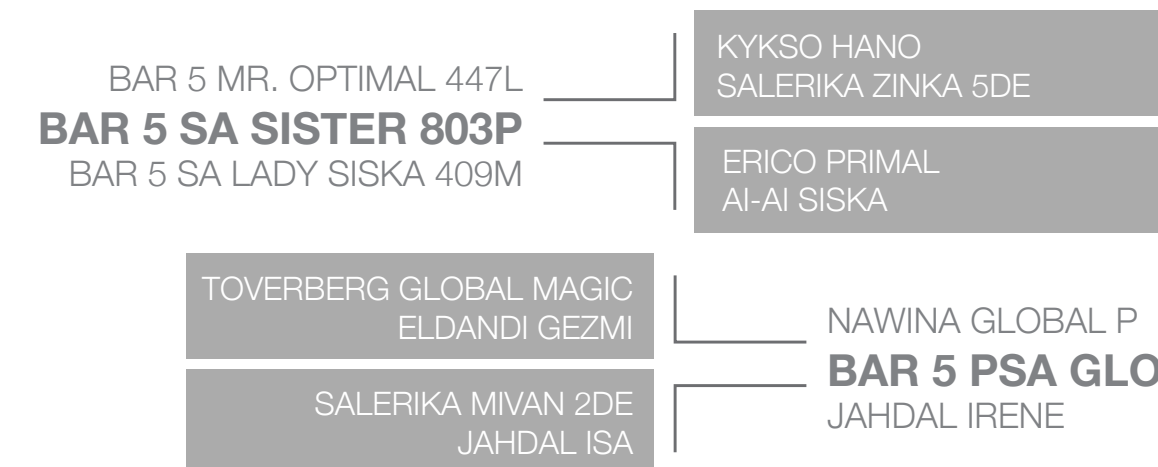




LOTE 24

BAR 5 SA SISTER 803P X BAR 5 PSA GLOVER 854T

Prenhez sexada de fêmea | Proprietário: Agrozurita



PRENHEZ INÉDITA NO BRASIL!!

É a primeira vez que a AgroZurita oferta no Brasil uma prenhez da irmã própria do grande BAR 5 SA HARRACH com Glover, touro sul-africano mocho.

Temos neste pedigree SISKA, IRENE, GEZMI. A bezerra nascida terá o sangue das principais vacas sul-africanas.

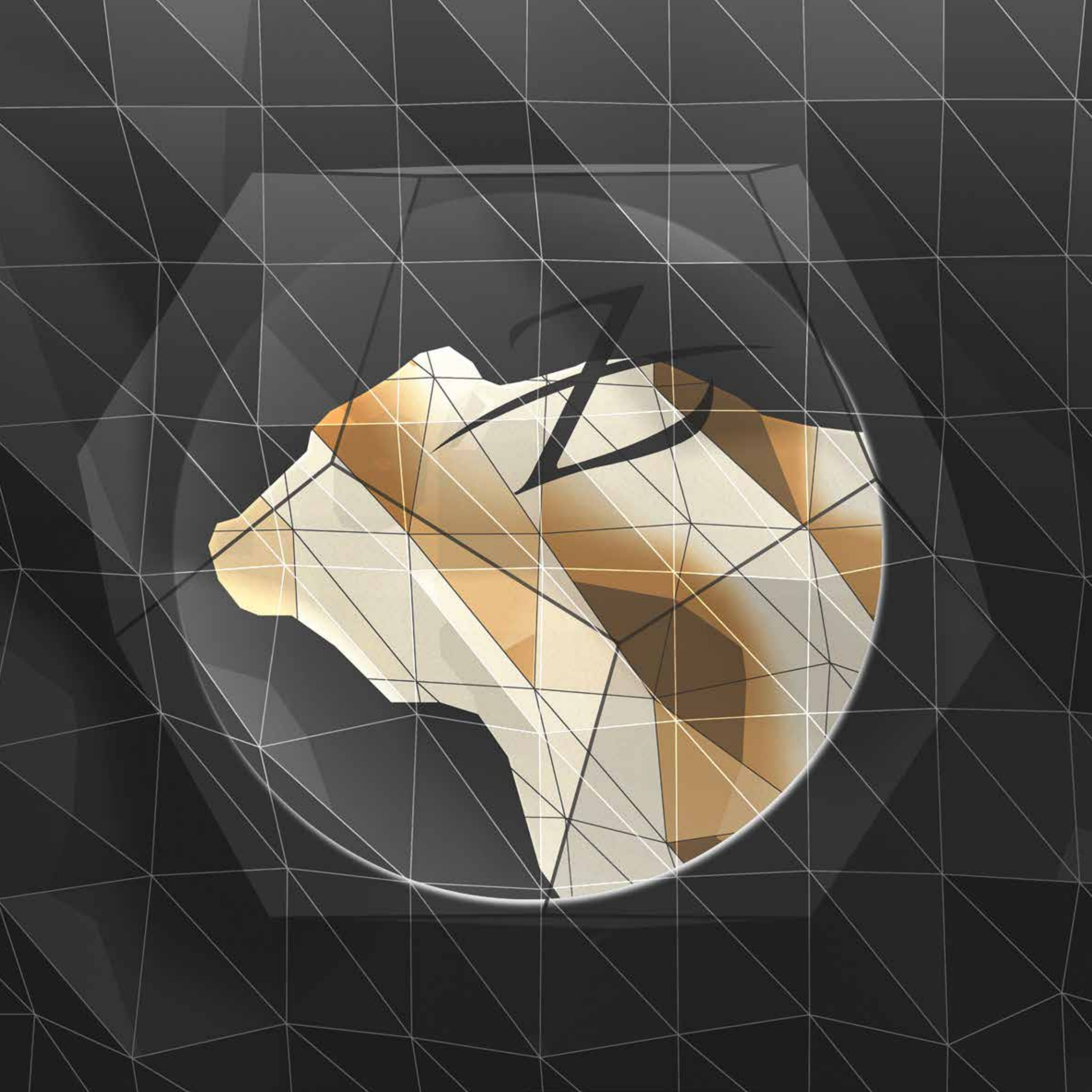
Mais um destaque que os criadores não podem perder!!

Diferença esperada na progênie da futura bezerra:

CSA 2012	FP	PN	PD	PA	MATERNAL	LEITE	CE	PC	Marb
EPDS	3.6	4.8	45.4	71.2	34.7	12.0	0.02	23.1	0.05
ACC	PE	PE	PE	PE	PE	PE	PE	PE	PE
RANK			TOP 15%	TOP 20%	TOP 4%	TOP 15%		TOP 10%	

VALOR:





LOTE CÓDIGO Z



